



MAYENNE

Bilan

Année 2021

## PLANTES INDIGÈNES NOUVELLES

*Oenanthe pimpinelloides* L.

*Sparganium erectum* L. *subsp. oocarpum* (Celak.) Domin

## PLANTES INDIGÈNES NOUVELLES

*Oenanthe pimpinelloides* L.  
Oenanthe faux-boucage

- Feuilles fortement hétéromorphes, rosette basale présente à la floraison
- Ombelle à nombreux rayons épaissis
- Ombellule plane



## PLANTES INDIGÈNES NOUVELLES

*Oenanthe pimpinelloides* L.  
Oenanthe faux-boucage

- Fruits sub-cylindriques à maturité
- Tubercules sub-sphériques portés par des longues racines grêles



## PLANTES INDIGÈNES NOUVELLES

*Oenanthe pimpinelloides* L.

Oenanthe faux-boucage

Médit.atl

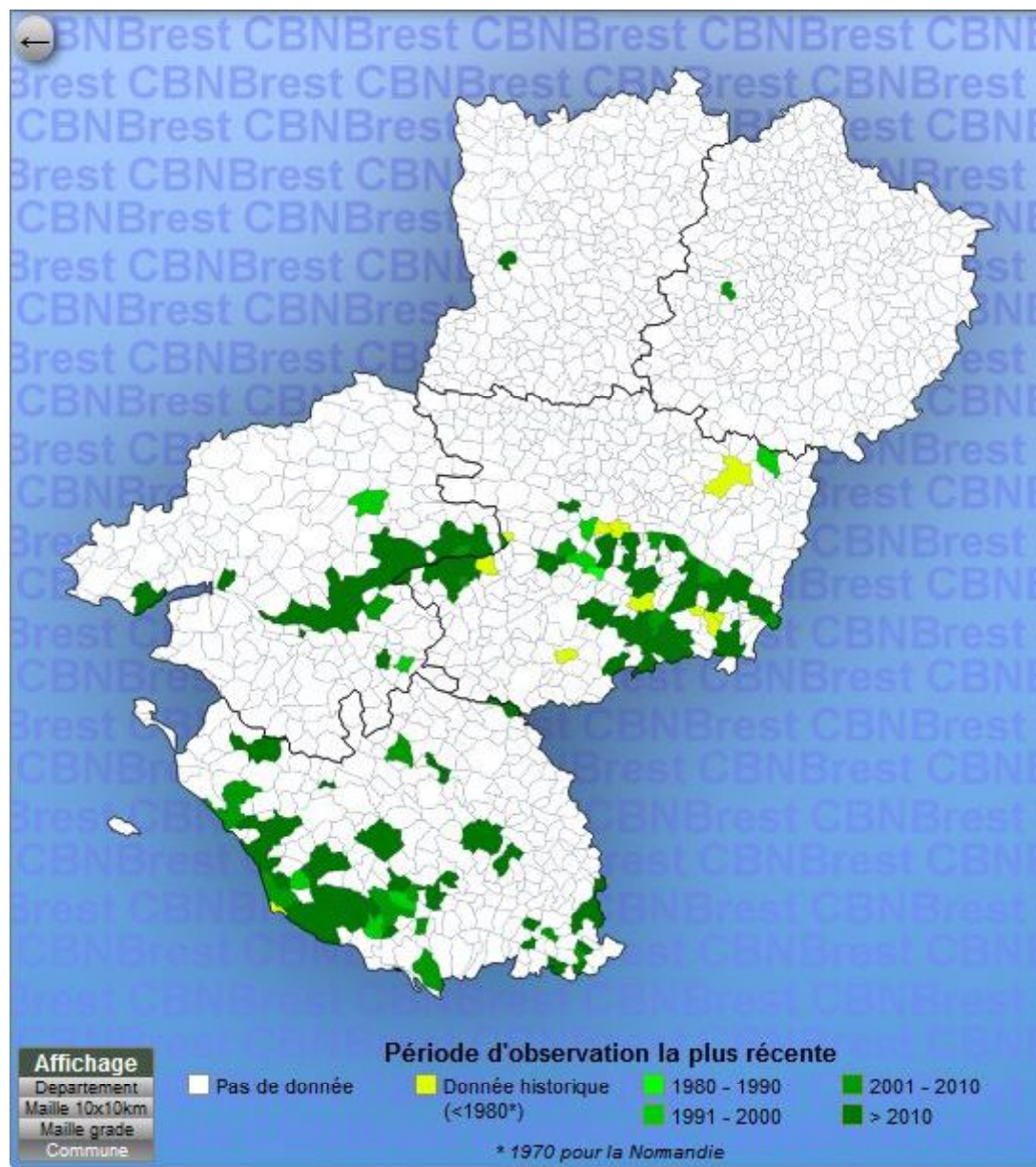
Pelouse et sous bois clair

Mésohygrophile acidiphile

Population de plus d'1  
millier de pieds

Partie haute de bassins  
d'orage

Bertrand Jarri, 2021



## PLANTES INDIGÈNES NOUVELLES

*Sparganium erectum* L. subsp. *oocarpum* (Celak.) Domin  
Grand Rubanier

- Capitules sphériques sur axe principal et les rameaux.
- Fruits majoritairement avortés, d'où les fertiles, globuleux (7mm diamètre)
- La partie basale à surface non franchement plane



## PLANTES INDIGÈNES NOUVELLES

*Sparganium erectum* L. subsp. *oocarpum* (Celak.) Domin

Roselières europ

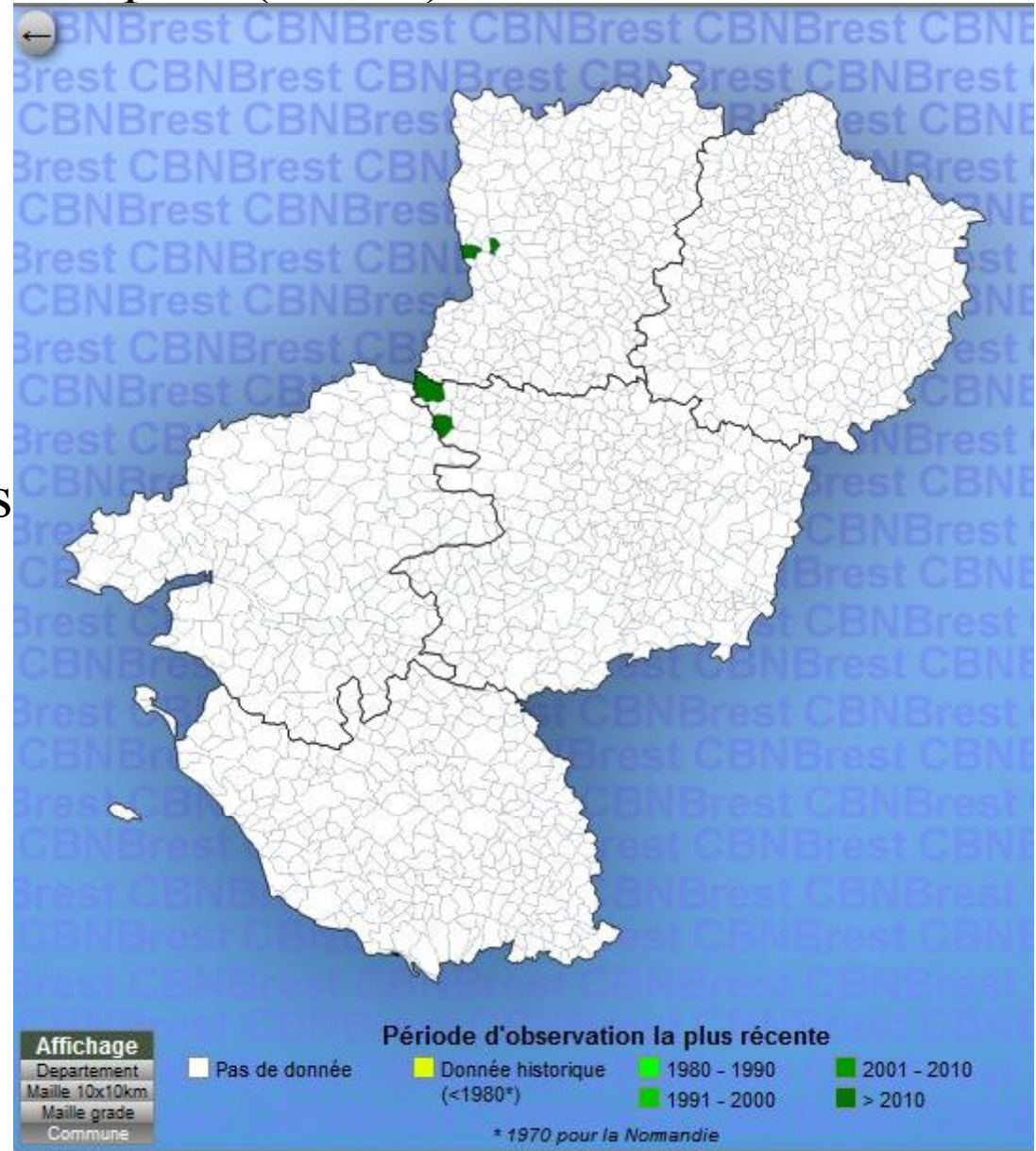
2 stations

Étang de Cornesse, pieds épars

Etang d'Olivet, nombreux pieds  
sur la digue

Cécile Mesnage et

Raphaël Vendé



## PLANTES INDIGÈNES TRÈS RARES À RARES, REVUES

*Asplenium obovatum* Viv. subsp. *billotii* (F.W.Schultz) O.Bolòs, Vigo,  
Massales & Ninot.

*Galeopsis bifida* Boenn.

*Carex curta* Gooden.

*Paris quadrifolia* L.

*Pyrola minor* L

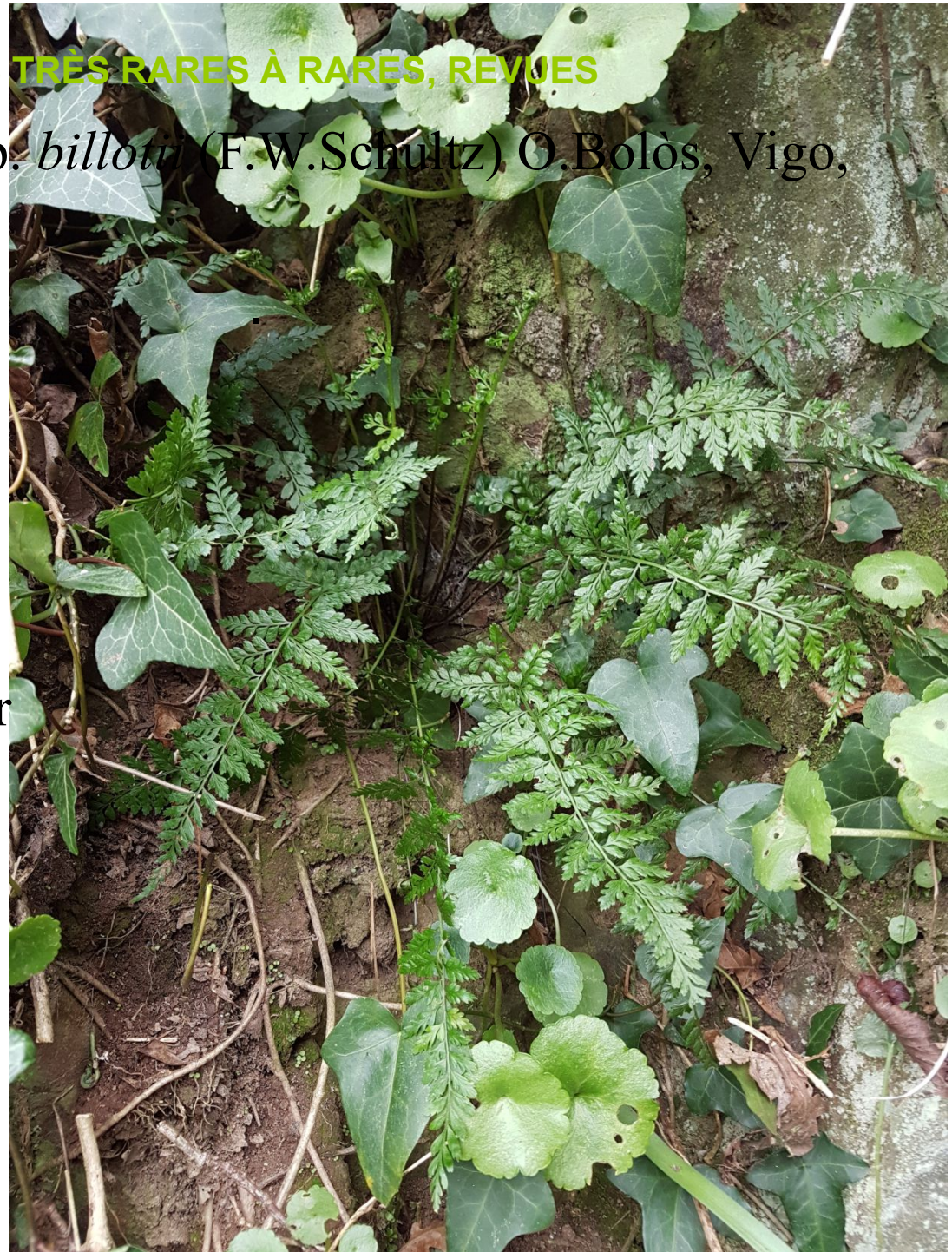
*Samolus valerandi* L.



PLANTES INDIGÈNES TRÈS RARES À RARES, REVUES

*Asplenium obovatum* Viv. subsp. *billotii* (F.W.Schultz) O.Bolòs, Vigo,  
Massales & Ninot.  
Doradille de Billot

- Limbe des pennes a contour Triangulaire
- Long. des 2 pennes basales +/- égales et > médianes
- Pétiole brun > moitié longueur



PLANTES INDIGÈNES TRÈS RARES À RARES, REVUES

*Asplenium obovatum* Viv. subsp. *billotii* (F.W.Schultz) O.Bolòs, Vigo,  
Massales & Ninot.  
Doradille de Billot

- Limbe des pennes a contour Triangulaire
- Long. des 2 pennes basales +/- égales et > médianes
- Pétiole brun > moitié longueur
- Pinnules 3-5 bifides avec dents bien marquées



## PLANTES INDIGÈNES TRÈS RARES À RARES, REVUES

*Asplenium obovatum* Viv. subsp. *bililotii* (F.W.Schultz)

O.Bolòs, Vigo, Massales  
& Ninot.

O-medit.

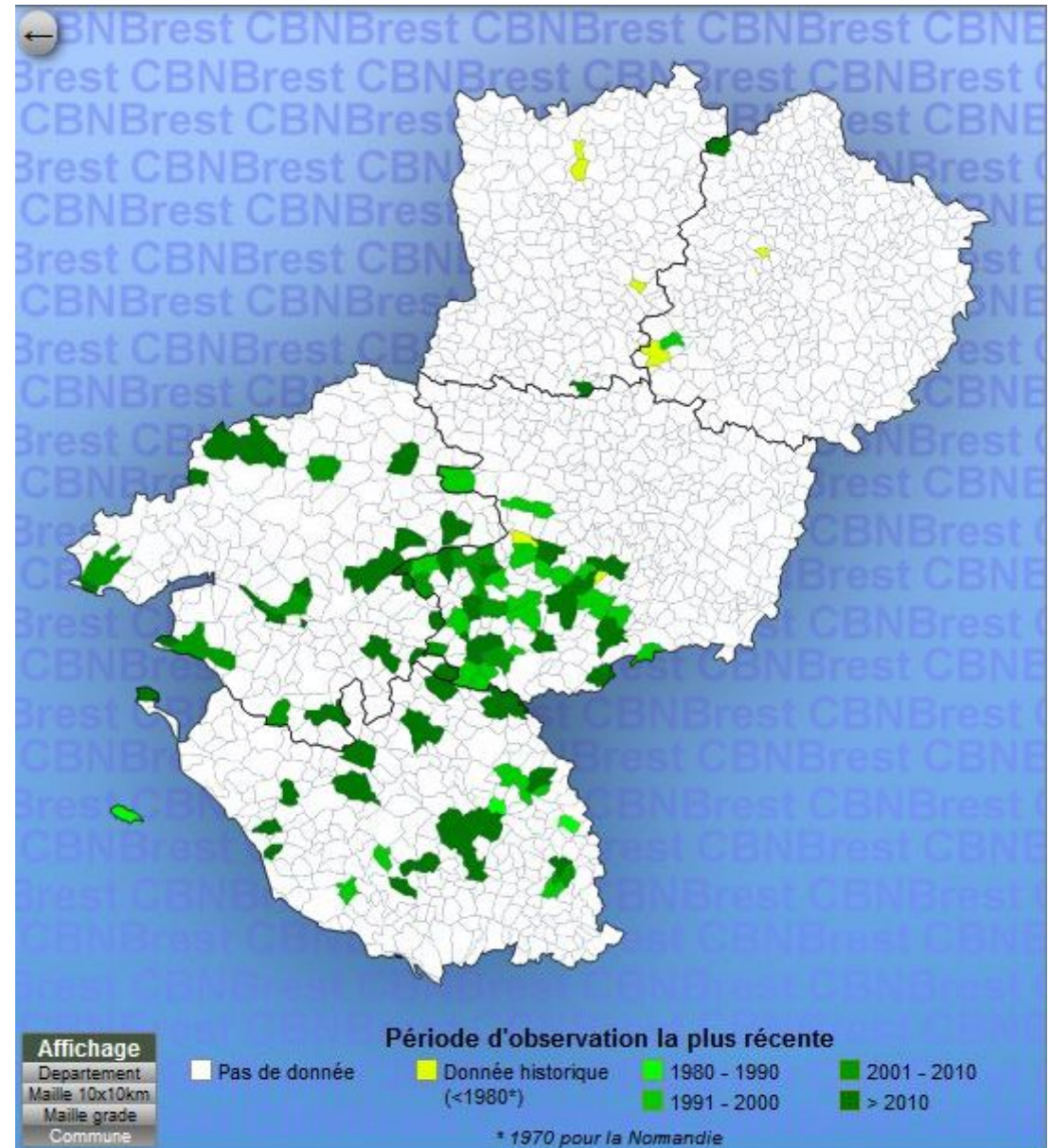
Milieux rocheux en  
condition humide aérienne

Population de moins  
de 10 pieds

Dans les fissures d'une  
paroi verticale ombragée

Jean Le Bail

Non revue 40 ans



## PLANTES INDIGÈNES TRÈS RARES À RARES REVUES

*Galeopsis bifida* Boenn.  
Galéopside bifide

- Tige renflée sous les nœuds
- Dents du calice +/- droite
- Lèvre inférieure à gibbosités



## PLANTES INDIGÈNES TRÈS RARES À RARES REVUES

*Galeopsis bifida* Boenn.

- Tige renflée sous les nœuds
- Dents du calice +/- droite
- Lèvre inférieure à gibbosités
- Corolle à lobe inférieur médian nettement incisé



## PLANTES INDIGÈNES TRÈS RARES À RARES REVUES

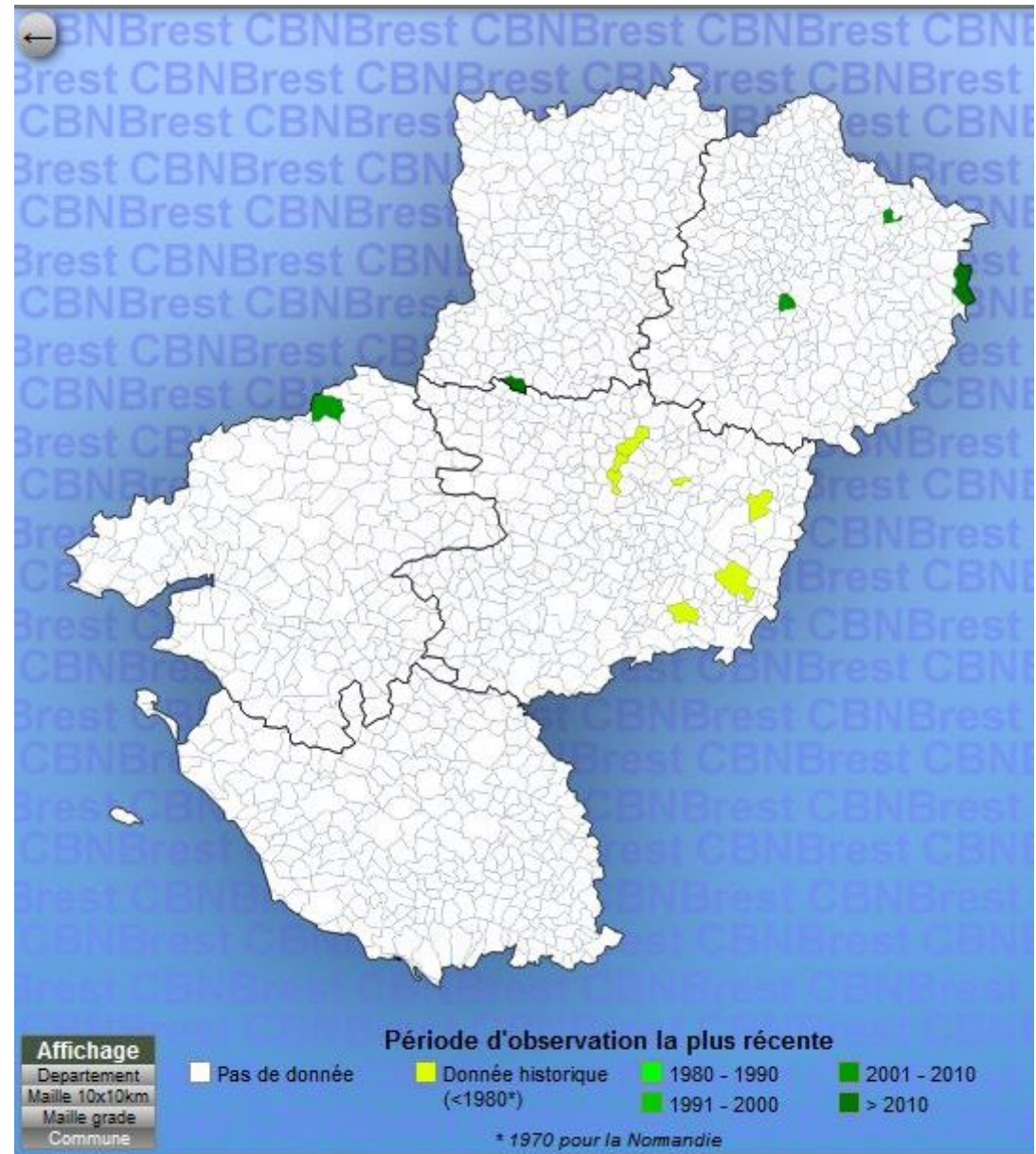
*Galeopsis bifida* Boenn.

Eurasiat.

Friches et coupes forestières  
sur sols sableux.

Quelques pieds çà et là  
dans cultures d'une ferme bio  
A priori pas de caractère  
envahissant

Marylène Ravet, Jean-Claude  
Lebreton, Corine Jahu



## PLANTES INDIGÈNES TRÈS RARES À RARES REVUES

*Carex curta* Gooden.

Laîche blanchâtre

- Souche cespiteuse
- Epis à fleurs basales mâles
- Inflorescence courte (< 7cm) avec 3 à 10 épis rapprochés sauf les inférieurs



## PLANTES INDIGÈNES TRÈS RARES À RARES REVUES

*Carex curta* Gooden.

Laîche blanchâtre

- Bractées nulles à très courtes
- 2 stigmates
- 10 à 25 utricules dressés restant imbriqués à maturité
- Écailles florales femelles verdâtre blanchâtre





## PLANTES INDIGÈNES TRÈS RARES À RARES REVUES

*Carex curta* Gooden.

Laîche blanchâtre

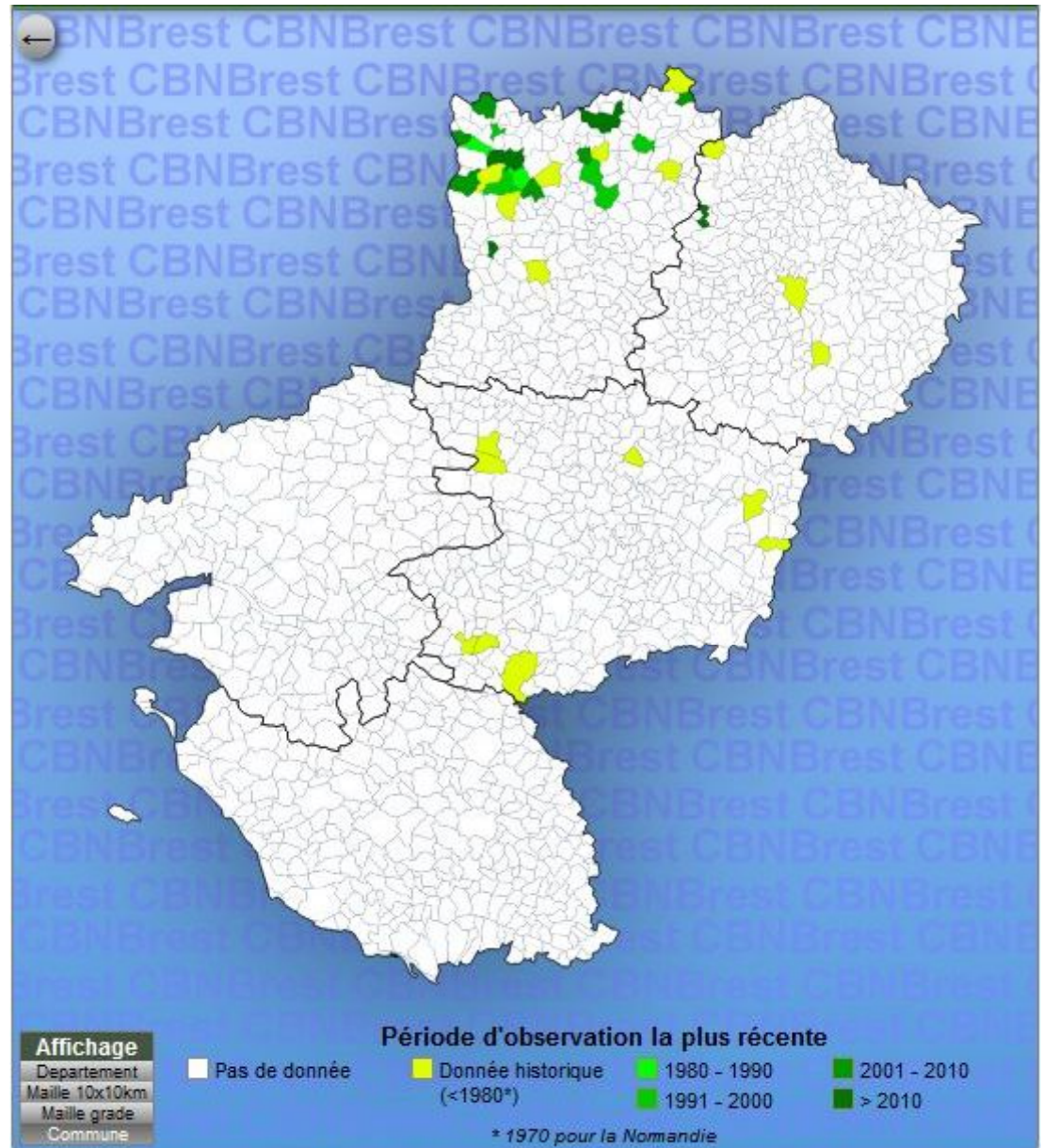
Cosm.

Tourbière et bas-marais

Nombreuses touffes  
en bordure d'étang

Station la plus au sud,  
non revue depuis 1950  
Marylène Ravet

Pays de la Loire (NT)



## PLANTES INDIGÈNES TRÈS RARES À RARES REVUES

*Paris quadrifolia* L.

La Parisette

- Feuilles verticillées
- Fleurs solitaires
- Baies



## PLANTES INDIGÈNES TRÈS RARES À RARES REVUES

*Paris quadrifolia* L.

La Parisette

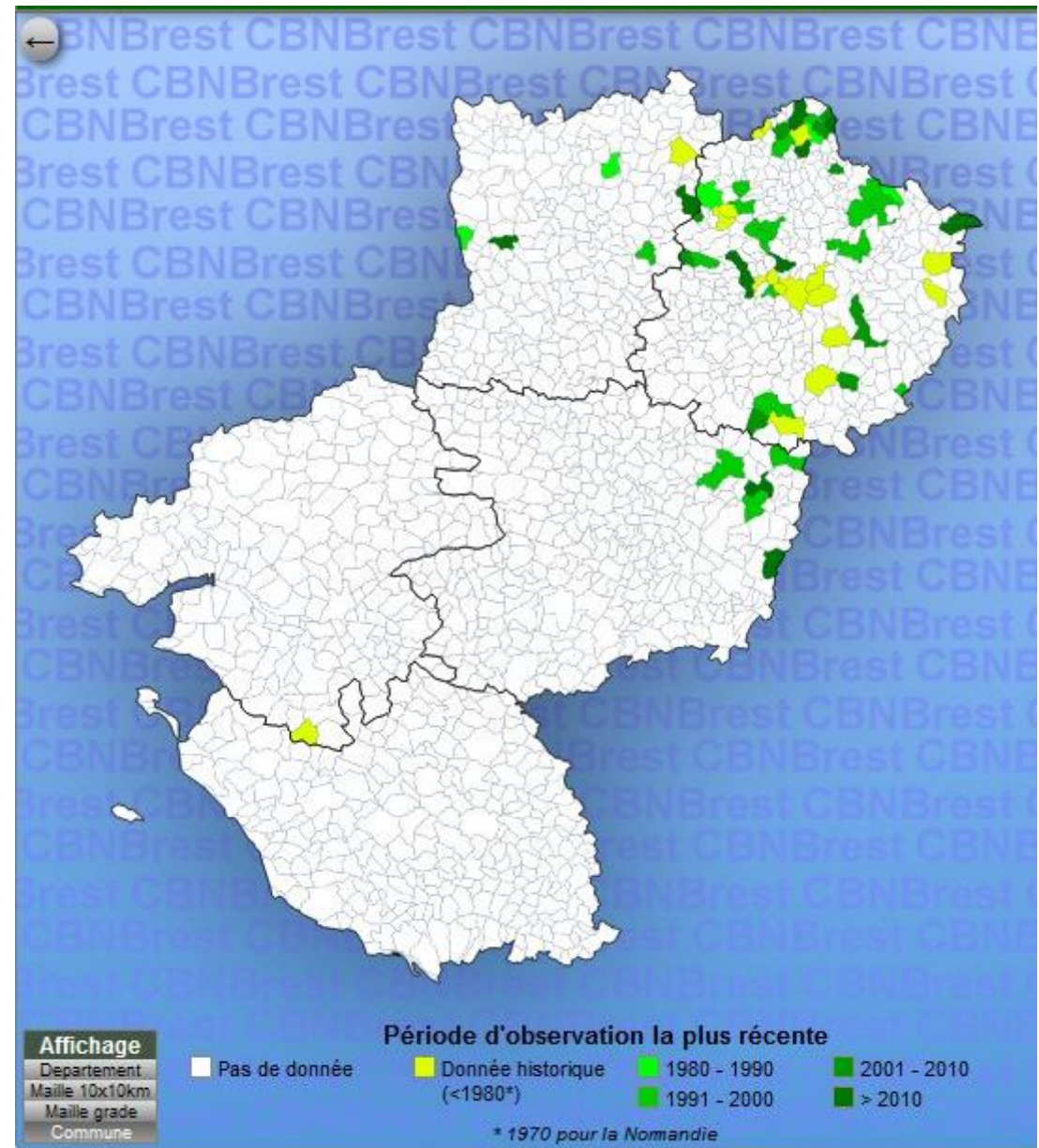
Eurasiat.

Forestière sur mull actif

Une cinquantaine de pieds

Hélène Hubert

Protégée Pays de la Loire



## PLANTES INDIGÈNES TRÈS RARES À RARES REVUES

*Pyrola minor* L  
La Petite Pyrole

- Corolle globuleuse peu ouverte
- Style droit plus court que les pétales



## PLANTES INDIGÈNES TRÈS RARES À RARES REVUES

*Pyrola minor* L

La Petite Pyrole

Circumboréal

Sous-bois herbacé et landes

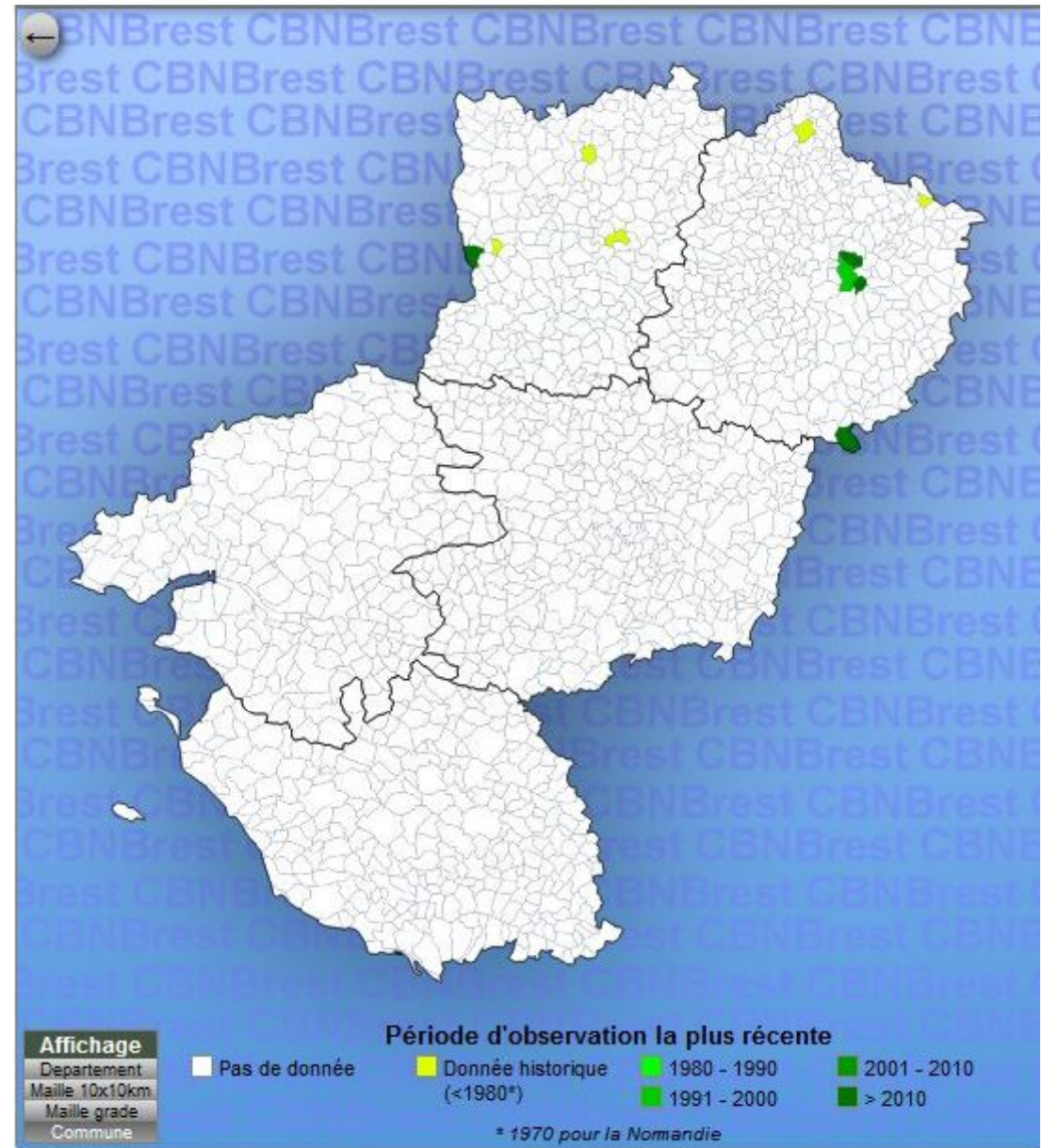
Acidiphiles

Talus forestier exposé à l'ouest en bordure ancienne excavation

400 rosettes sur 2m<sup>2</sup>  
(environ)

Marylène Ravet

Reg PDL, LR PDL[CR]



## PLANTES NON INDIGÈNES NOUVELLES

*Allium trifoliatum* Cirillo.

*Anemone apennina* L.

*Centaurea diluta* Aiton

*Claytonia perfoliata* Donn ex Wild.

*Dittrichia viscosa* (L.) Greuter.

*Parentucellia latifolia* (L.) Caruel

*Scabiosa atropurpurea* L.

*Visnaga daucoides* Gaertn.

.

## PLANTES NON INDIGÈNES NOUVELLES

*Allium trifoliatum* Cirillo.

(*A. subhirsutum* subsp. *trifoliatum*)

Ail à trois feuilles

- Section Molium, hampe cylindrique et fleurs dressées à étalées même après anthèse
- Feuilles non nettement discolores, à la face sup. poilue au moins au début



## PLANTES NON INDIGÈNES NOUVELLES

*Allium trifoliatum* Cirillo.

- Anthères gris jaunâtre
- Tépales aigus blancs à nervure médiane pourprée





## PLANTES NON INDIGÈNES NOUVELLES

*Allium trifoliatum* Cirillo.

NE médit. Eteint sur

littoral provençal.

Origine horticole

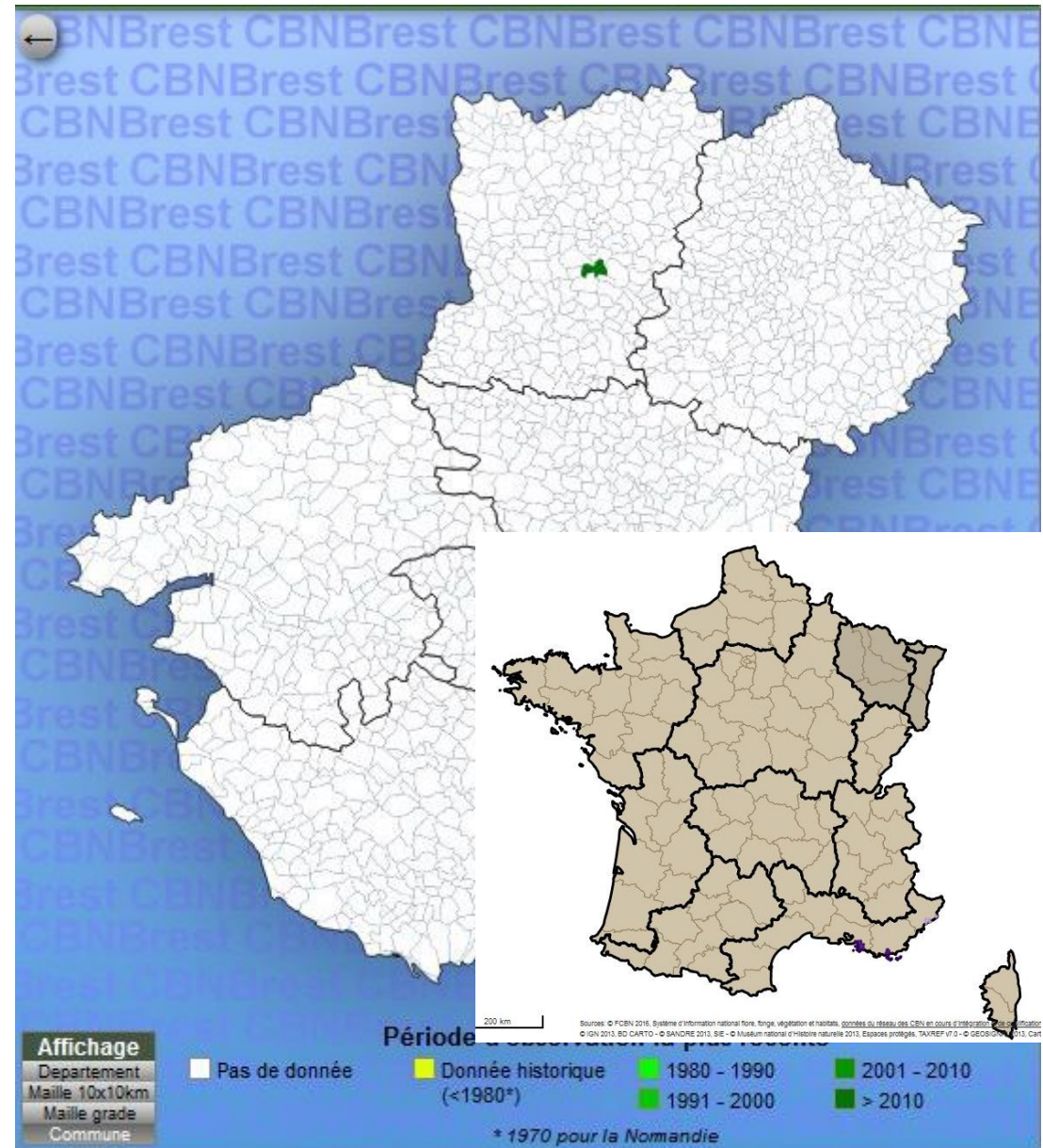
Marylène Ravet

Talus routier, envir 1m<sup>2</sup>

Sans doute apport de terre

Première mention régionale

et territoire d'agrément



## PLANTES NON INDIGÈNES NOUVELLES

*Anemone apennina* L.

Anémone des apennins

- Rhizome court émettant des feuilles basales et hampe presque d'un même point
- Involucre semblable aux feuilles basales
- 9 – 22 tépales bleus
- Carpelles peu pubescents



## PLANTES NON INDIGÈNES NOUVELLES

*Anemone apennina* L.

Anémone des apennins

Sous bois herbacé mésophiles

Découverte Alice Burban

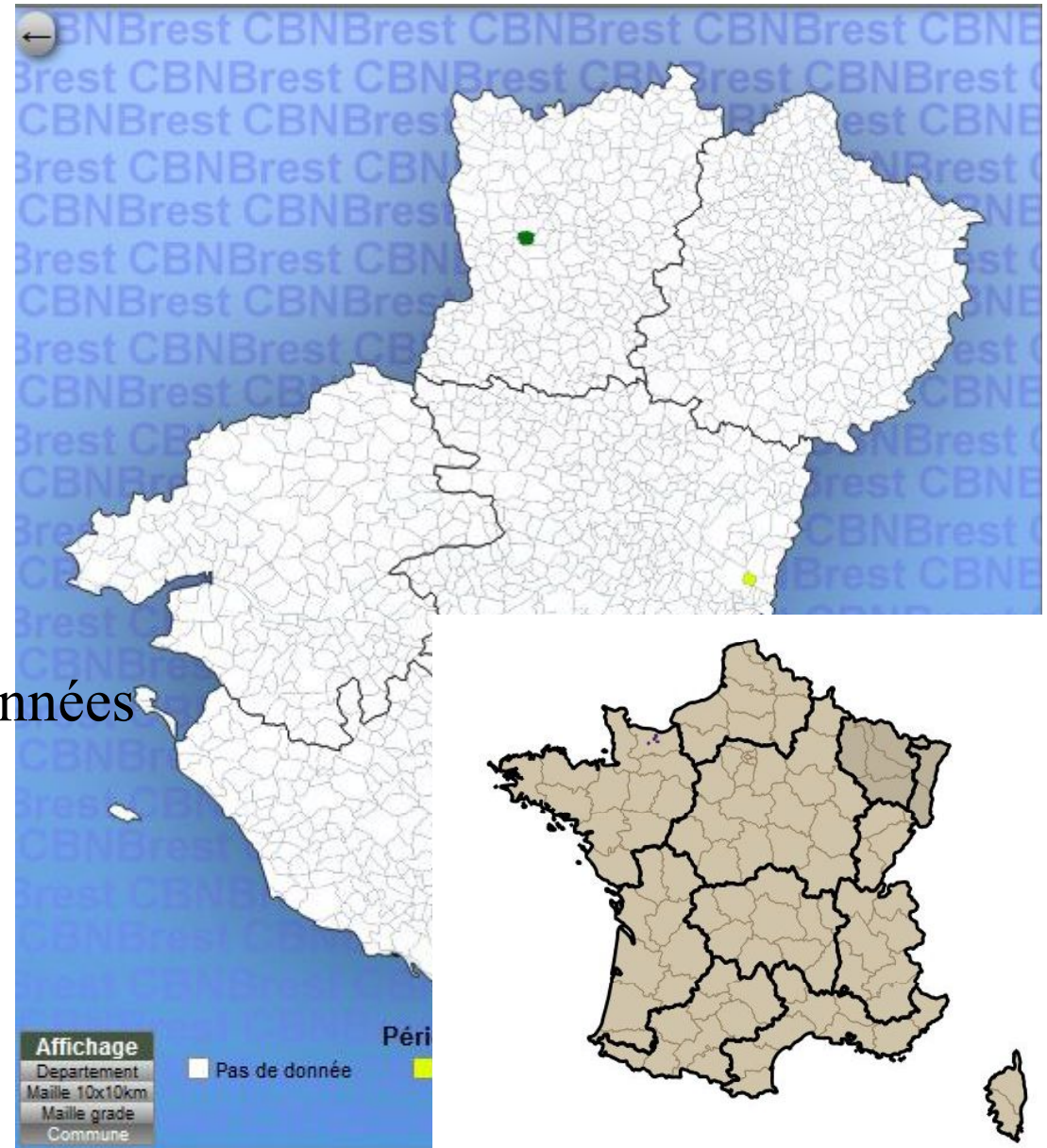
Déter B. Jarri

Ourlet thermophile

Se maintient depuis plusieurs années

Seule donnée récente

en PdL



## PLANTES NON INDIGÈNES NOUVELLES

*Centaurea diluta* Aiton

Centaurée pâle

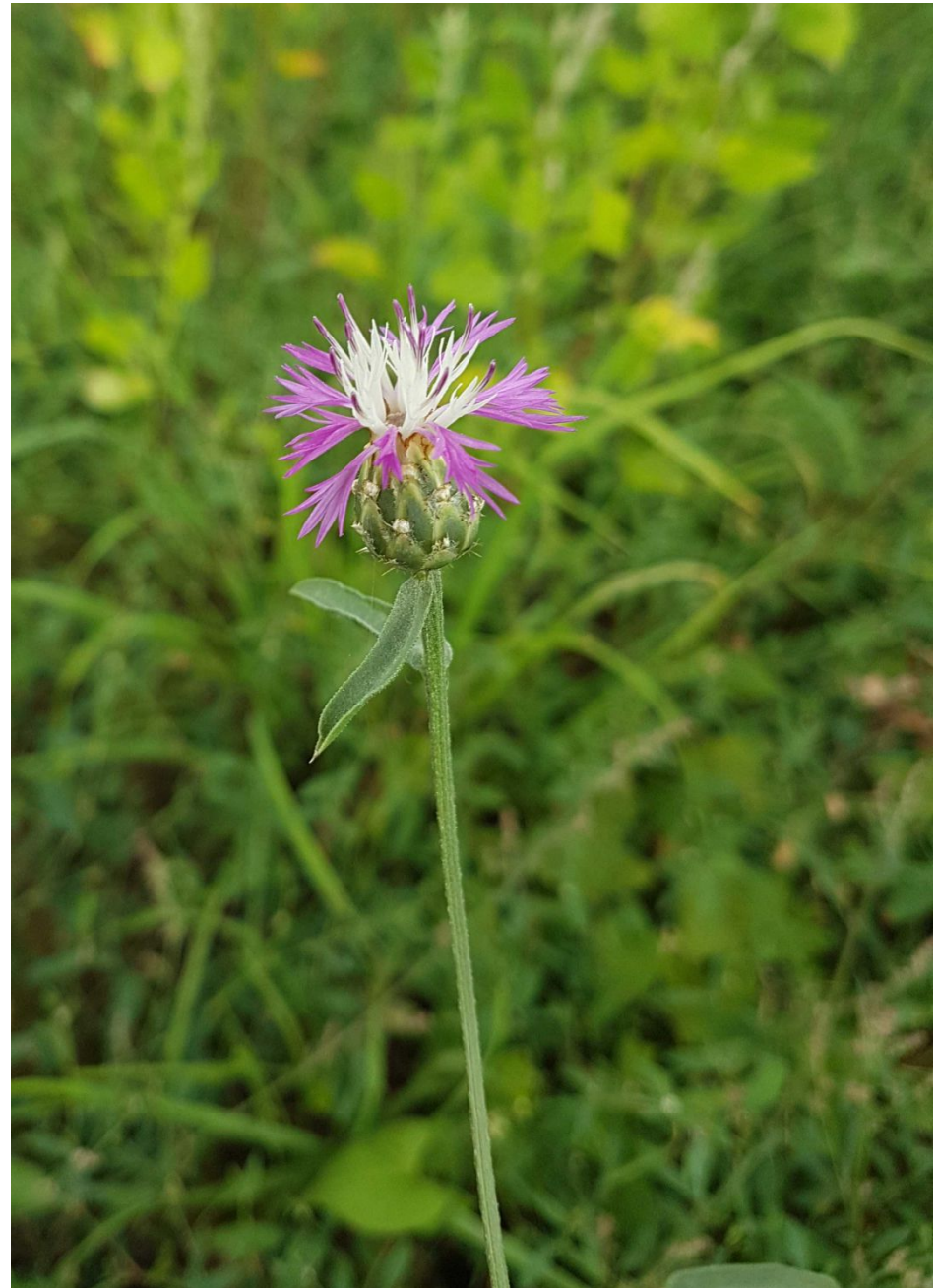
- Feuilles basales lyrées
- Feuilles caulinares médianes auriculées nettement décurrentes
- Bractées médianes à appendices membraneux +/- lacinié ou cilié nettement décurrents
- Epine apicale courte d'un brun pâle



## PLANTES NON INDIGÈNES NOUVELLES

*Centaurea diluta* Aiton

- Plante annuelle
- Capitules solitaires à fleurs rayonnantes



## PLANTES NON INDIGÈNES NOUVELLES

*Centaurea diluta* Aiton

Friches eutrophiles xérophiles

Nord-africaine, sporadique

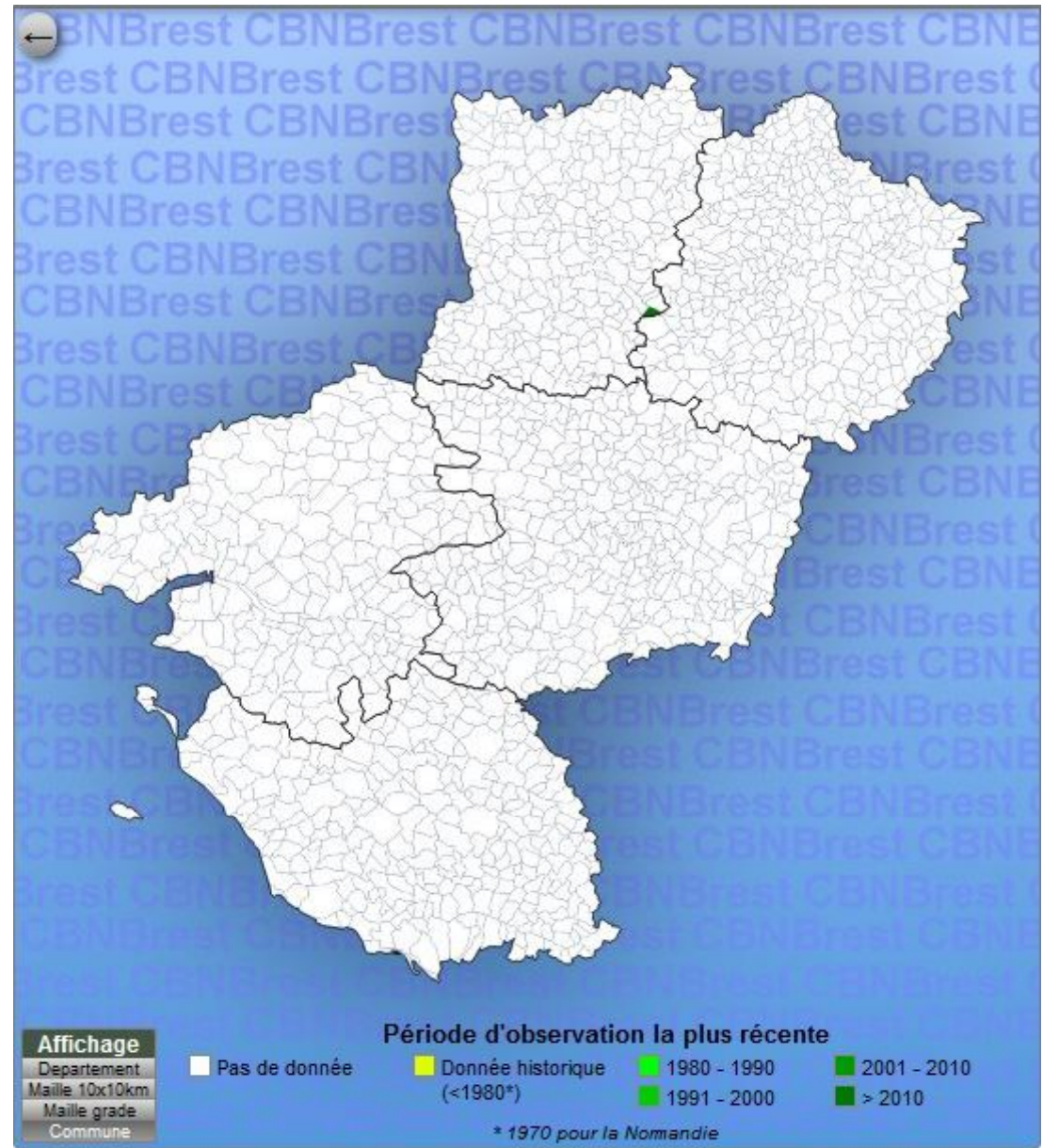
delta du Rhône, Hérault, Gard

Bordure champ de maïs

Hélène Hubert

1<sup>ère</sup> mention PdL.(2 obs. en 50

en contexte messicole)



**PLANTES NON INDIGÈNES NOUVELLES**

*Claytonia perfoliata* Donn ex Wild

Montie perfoliée

- Involucre composée de 2 feuilles connées

- Feuilles basales pétiolées à limbe losangique



## PLANTES NON INDIGÈNES NOUVELLES

*Claytonia perfoliata* Donn ex Wild

Montie perfoliée

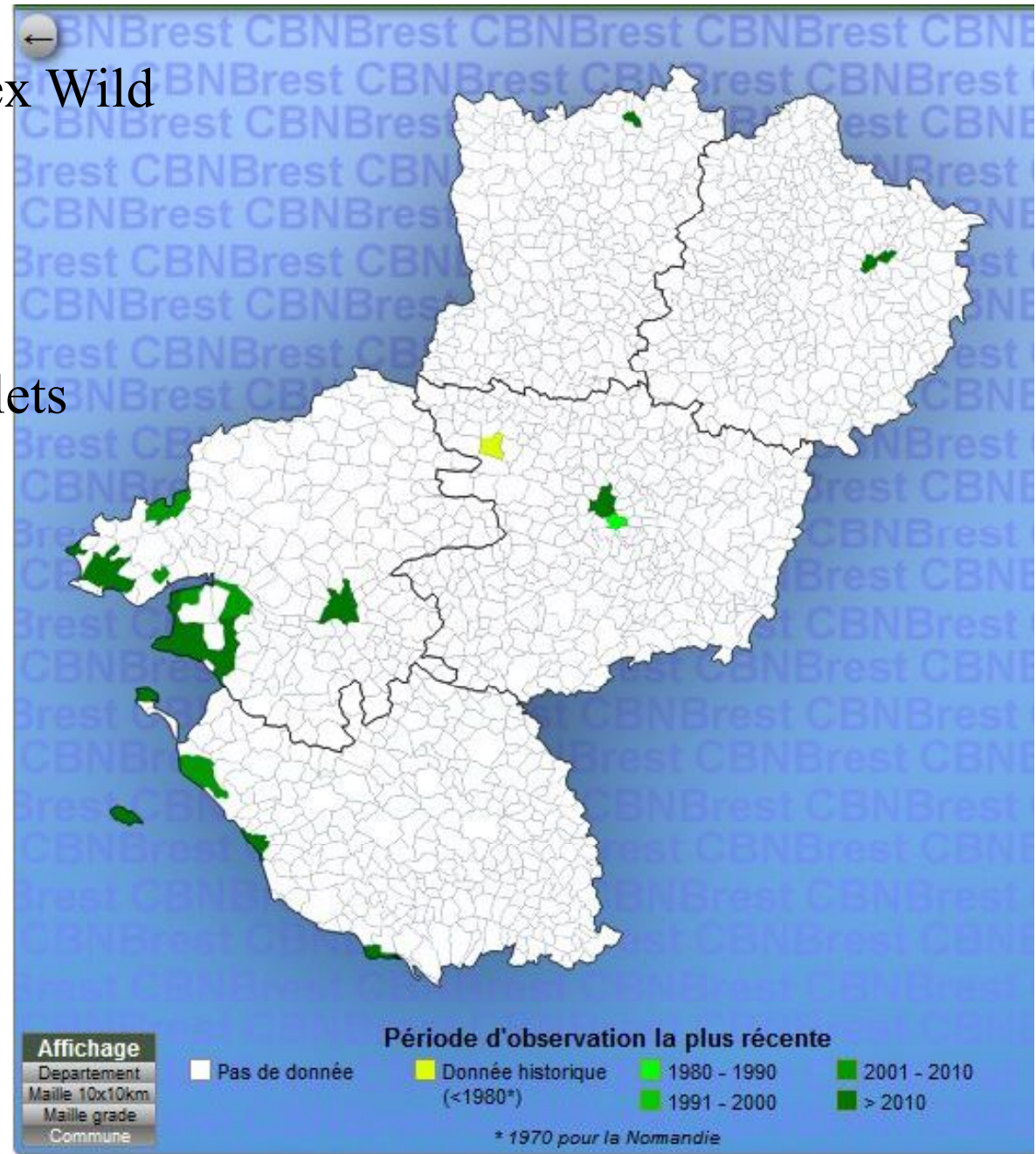
O N-amér.

Naturalisée NO, friches ourlets

Eutrophiles, lisières fourrés  
dunaires

Quelques pieds en  
jointure pied de mur  
et trottoir

Gr bota MNE





## PLANTES INDIGÈNES NOUVELLES

*Dittrichia viscosa* (L.) Greuter.

Inule visqueuse

- Tiges nombreuses rapidement ligneuses
- Hémiligules  $>1\text{mm}$  large
- Pappus partiellement formé de soies sur un rang
- Réceptacle sans paillettes



## PLANTES INDIGÈNES NOUVELLES

*Dittrichia viscosa* (L.) Greuter.

Inule visqueuse

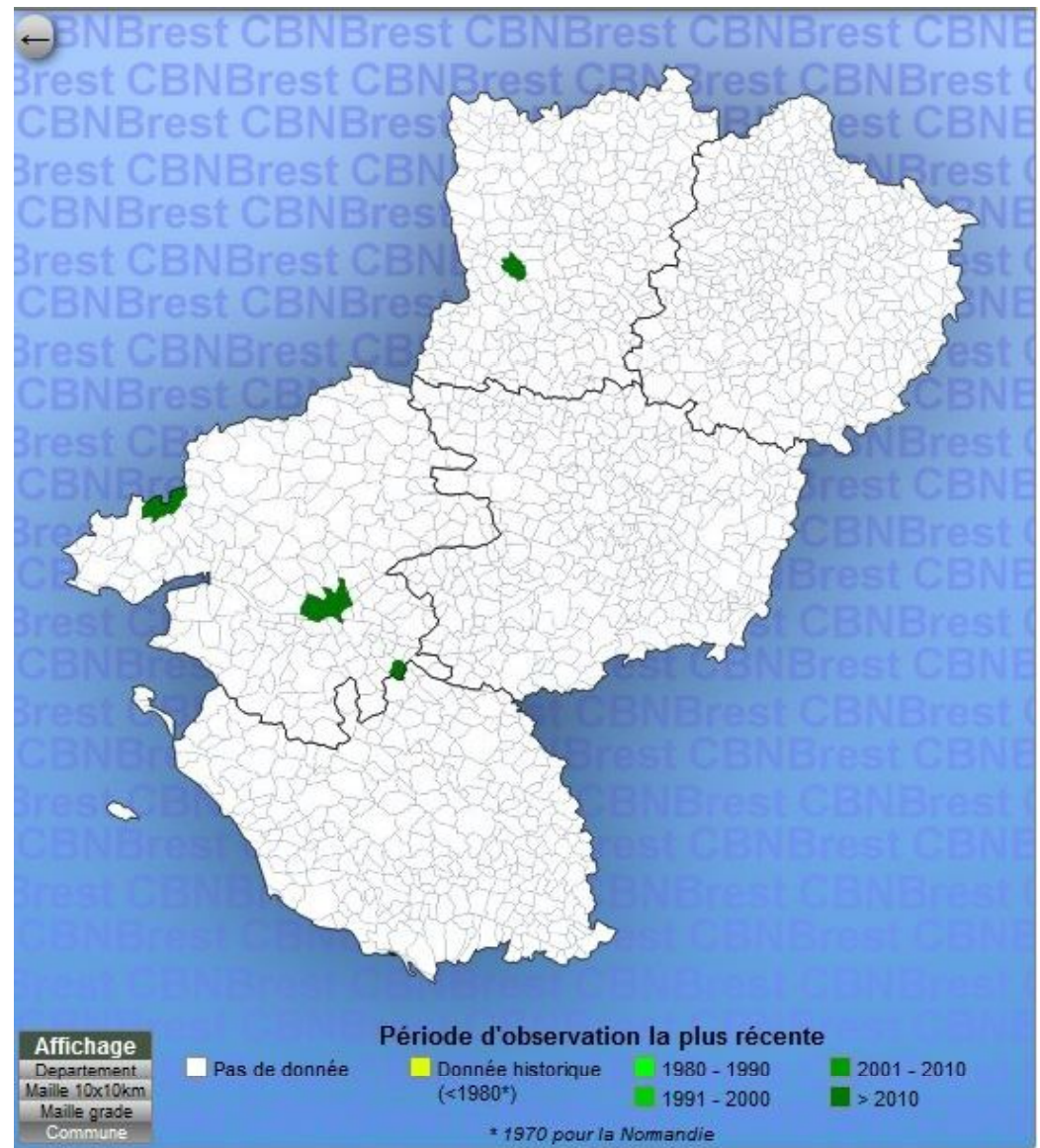
O- médit.

Friches eutrophiles thermophiles

Espèce héliophile

Un seul sous-arbrisseau présent  
sur berme.

Marylène Ravet



## PLANTES NON INDIGÈNES NOUVELLES

*Parentucellia latifolia* (L.) Caruel

Bartsie à larges feuilles

- Feuilles médianes dentées
- Plante anthocyanée
- Ovaires et capsules glabres



## PLANTES NON INDIGÈNES NOUVELLES

*Parentucellia latifolia* (L.) Caruel

Bartsie à larges feuilles

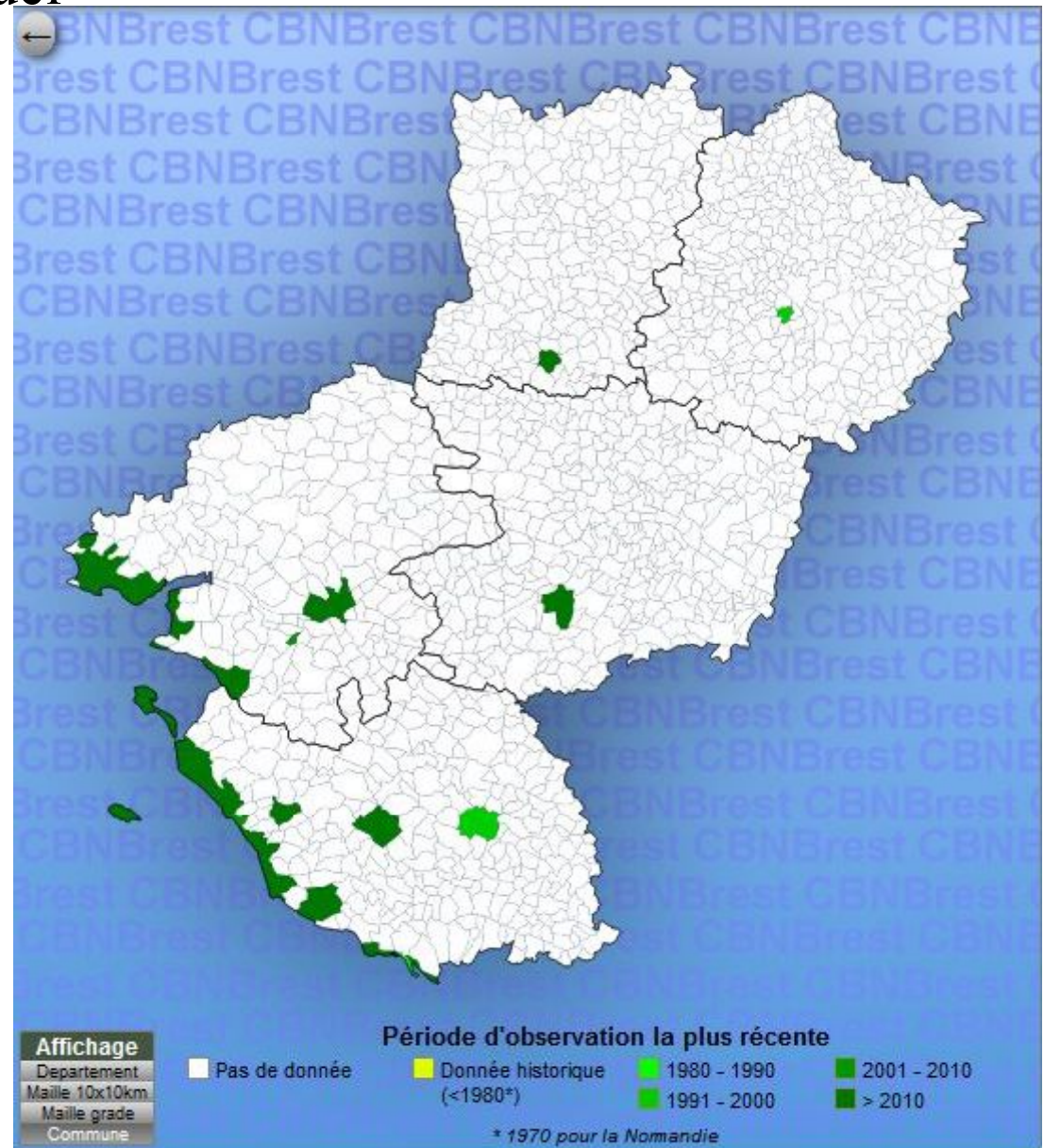
Medit. - atl

Milieux sableux

30 pieds dans les interstices

des pavés

Marylène Ravet



## PLANTES NON INDIGÈNES NOUVELLES

*Scabiosa atropurpurea* L.

Scabieuse maritime

- Involucelle réduit à une bande étroite repliée dans le fruit
- Calice porté par un pied filiforme et réduit à 5 arêtes roussâtres
- Fruits creusés de 8 sillons
- Capitule s'allongeant à la fructification



## PLANTES NON INDIGÈNES NOUVELLES

*Scabiosa atropurpurea* L.

Scabieuse maritime

Médit.

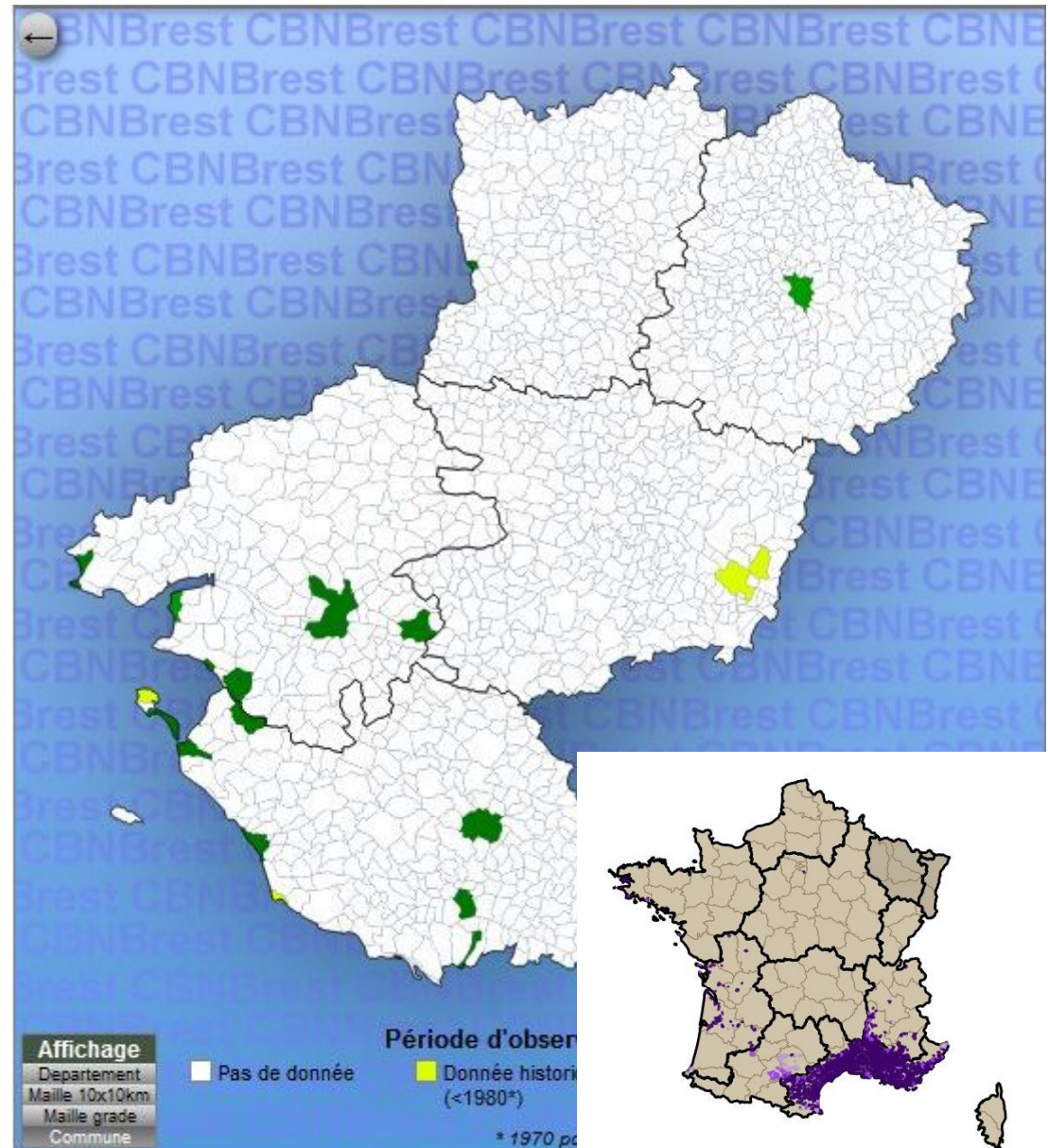
Pelouses sablonneuses

Population importante

Sur talus rocheux exposé

Sud

Marylène Ravet



## PLANTES NON INDIGÈNES NOUVELLES

*Visnaga daucoides* Gaertn.

Ammi cure-dents

- Ombelle terminale > 60 rayons le +svt, structure en « nid » à la fructification
- Apex du pédoncule dilaté en plateau
- Feuilles toutes à segment terminal < 2mm large



## PLANTES NON INDIGÈNES NOUVELLES

*Visnaga daucoides* Gaertn.

Ammi cure-dents

Eurymedit.

Messicole et friches, instable

Berme routière

Hélène Hubert

Plusieurs dizaines de pieds

