

11/03/2023



CONSERVATOIRE
BOTANIQUE NATIONAL
BREST

**Quelques
découvertes
majeures en 2022
dans le Maine-et-
Loire**



**Bilan des découvertes
Flore vasculaire**



Julien Geslin (CBN de Brest)

Julien Geslin

TAXONS INDIGÈNES REDÉCOUVERTS OU TRÈS RARES

Redécouverte pour le département...

🌿 ***Astragalus monspessulanus* L. : LR Nat[LC], LR PDL[CR]**

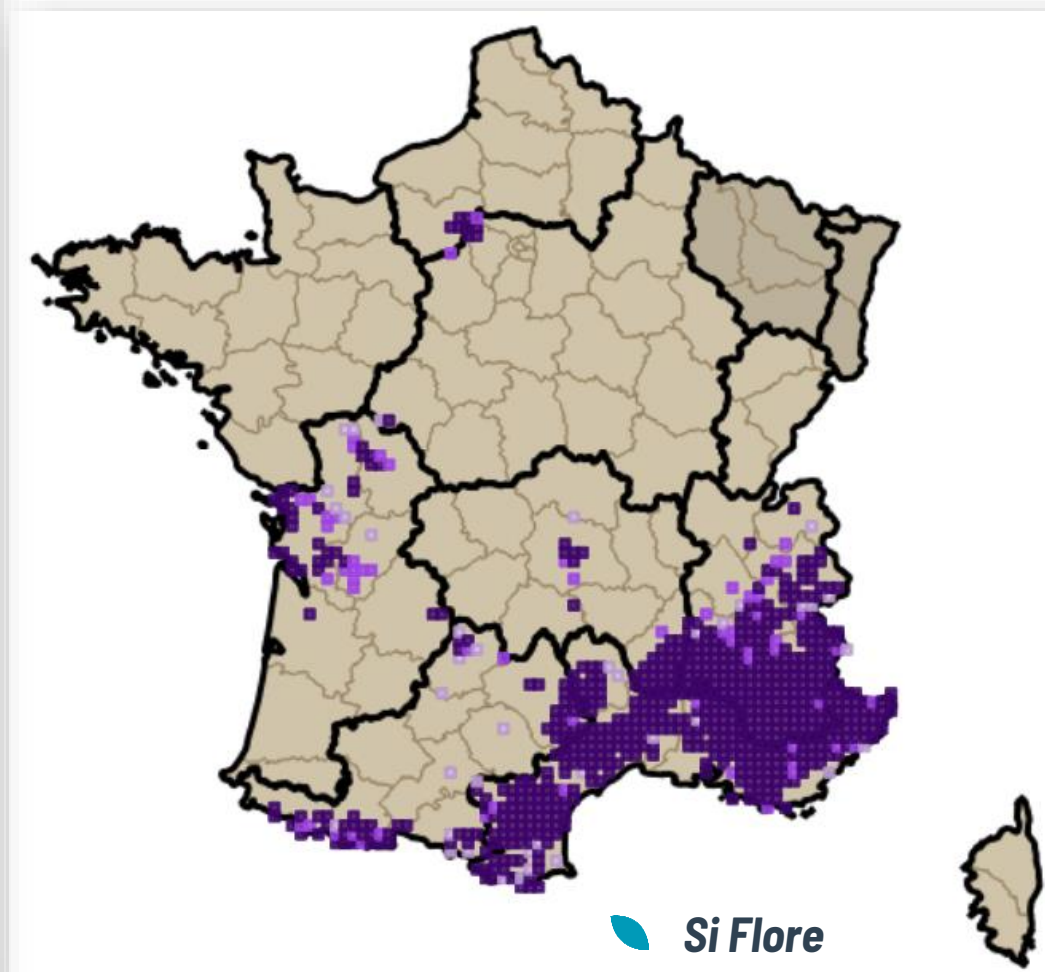
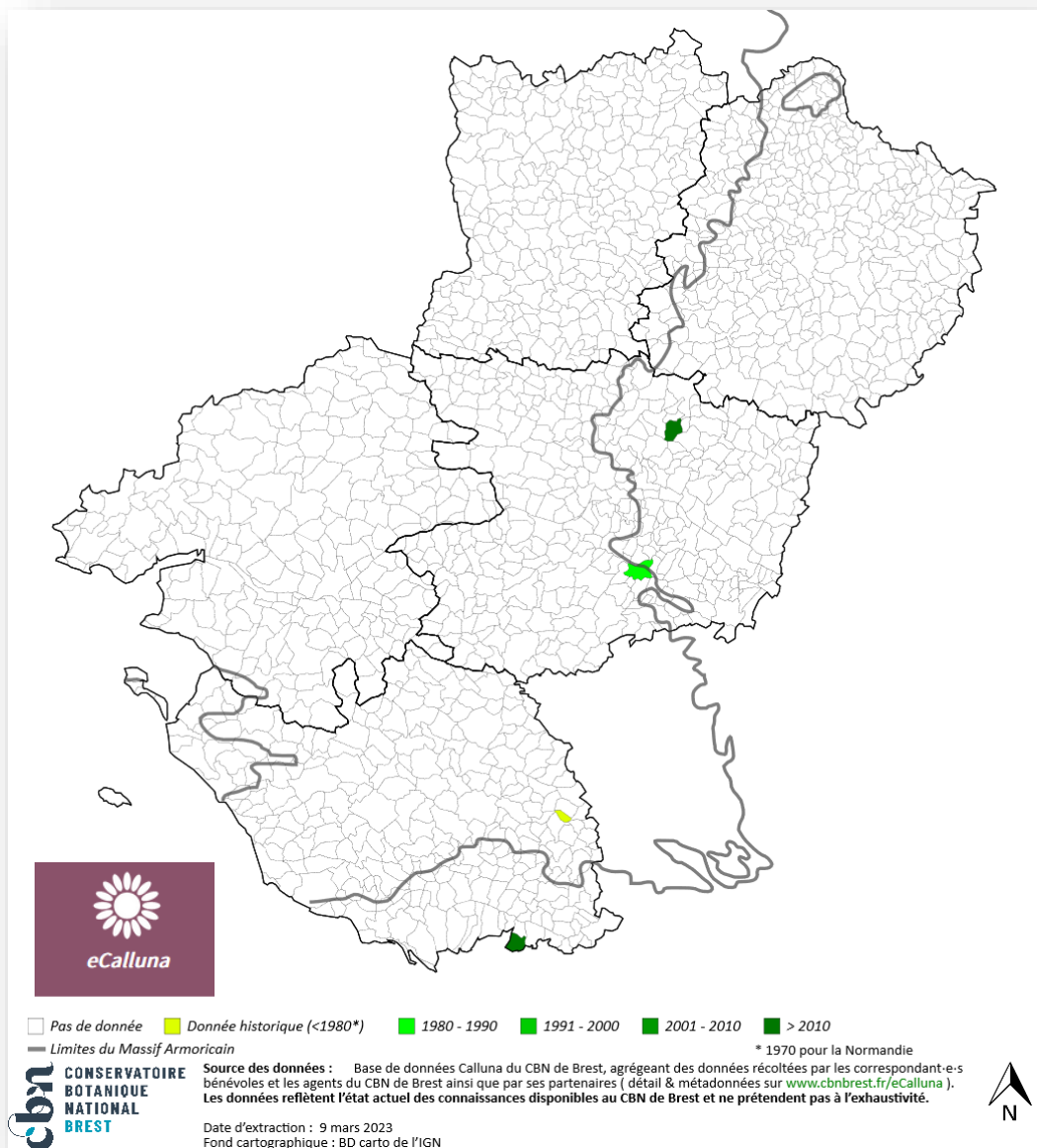
Un gros pied en fleurs et fruits trouvé par Vincent Guillemot en bordure de l'aéroport de Marcé. Milieu pionnier, calcaire affleurant



Julien Gestin (CBN de Brest)

Redécouverte pour le département...

Astragalus monspessulanus L. : LR Nat[LC], LR PDL[CR]



Rareté dans le département...

🌿 ***Avenula pratensis* (L.) Dumort. : LR Nat[LC], LR PDL[VU]**
(=*Helictochloa pratensis*)

Quelques pieds seulement vus à Saumur (Fourneux) lors d'une sortie interCBN

Limbe & gaine des feuilles glabres, scabres (vs velus chez *A. pubescens*); épillet à 3-5 fleurs (vs 2-3 chez *A. pubescens*); lemme faiblement 5-nervée (vs 5-7 fortement nervée chez *A. marginata*)

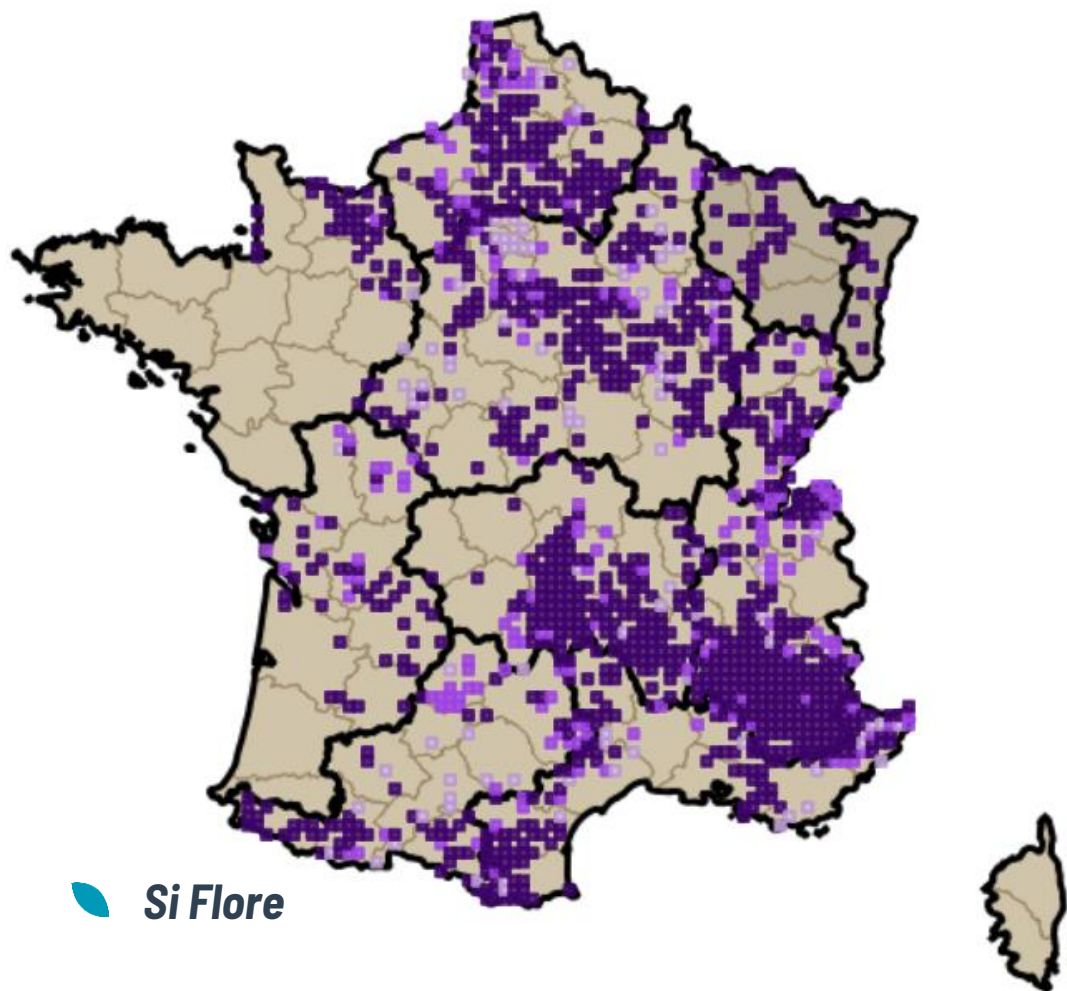


Julien Gestin (CBN de Brest)



Redécouverte pour le département...

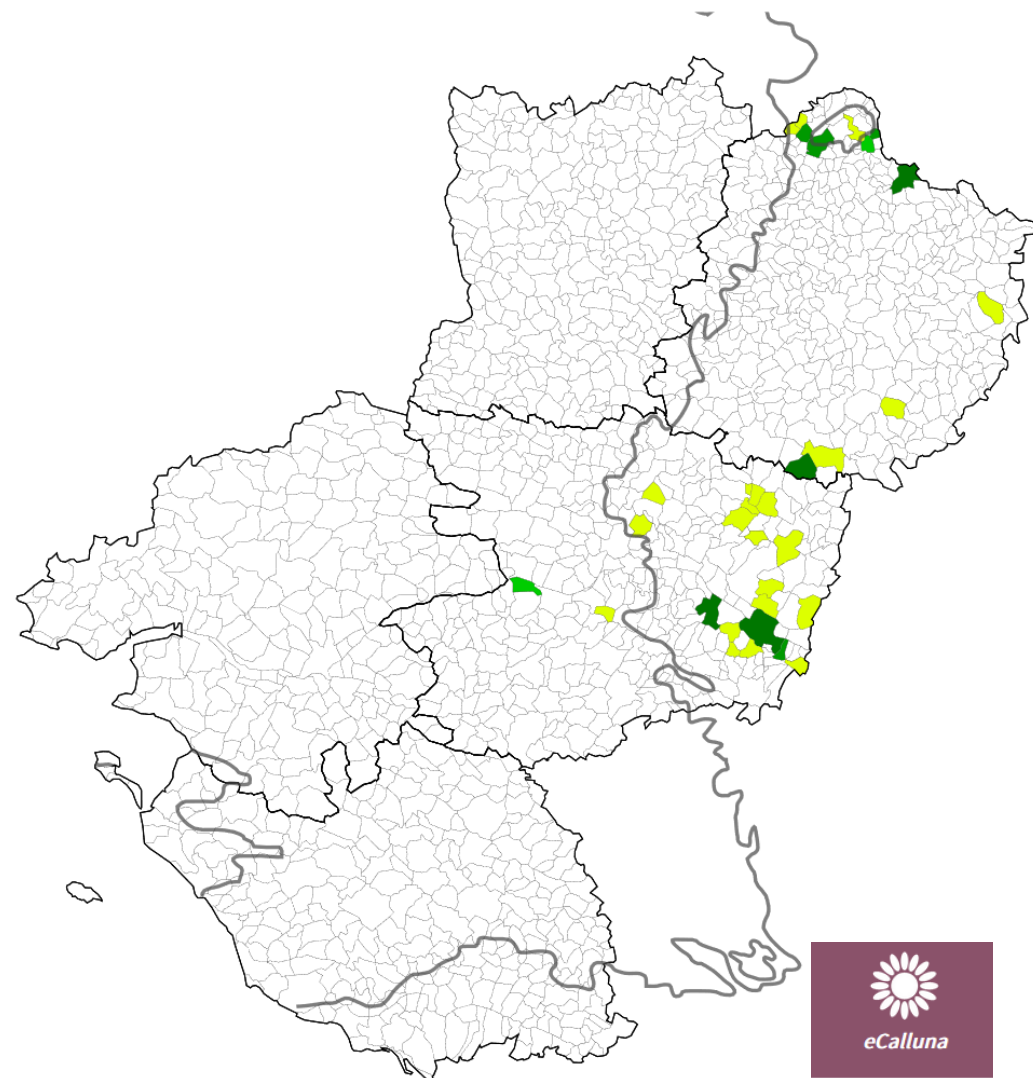
***Avenula pratensis* (L.) Dumort. : LR Nat[LC], LR PDL[VU]**
 (= *Helictochloa pratensis*)



Si Flore

Avenula pratensis (L.) Dumort.

Carte de répartition à la commune - Région Pays de la Loire



Pas de donnée
 Donnée historique (<1980*)
 1980 - 1990
 1991 - 2000
 2001 - 2010
 > 2010

— Limites du Massif Armoricain



Source des données : Base de données Calluna du CBN de Brest, agrégeant des données récoltées par les correspondant-e-s bénévoles et les agents du CBN de Brest ainsi que par ses partenaires (détail & métadonnées sur www.cbnbrest.fr/eCalluna). Les données reflètent l'état actuel des connaissances disponibles au CBN de Brest et ne prétendent pas à l'exhaustivité.

Date d'extraction : 9 mars 2023
 Fond cartographique : BD carto de l'IGN

* 1970 pour la Normandie



Redécouverte pour le département...

***Galium tricornutum* Dandy : LR Nat[LC], LR PDL[CR]**

Un pied trouvé à Chalennes-sous-le-Lude par Bernard Tilly et Julien Geslin, à travers *Ajuga chamaepitys*, *Filago pyramidata*, *Legousia speculum-veneris*, *Stachys annua*...

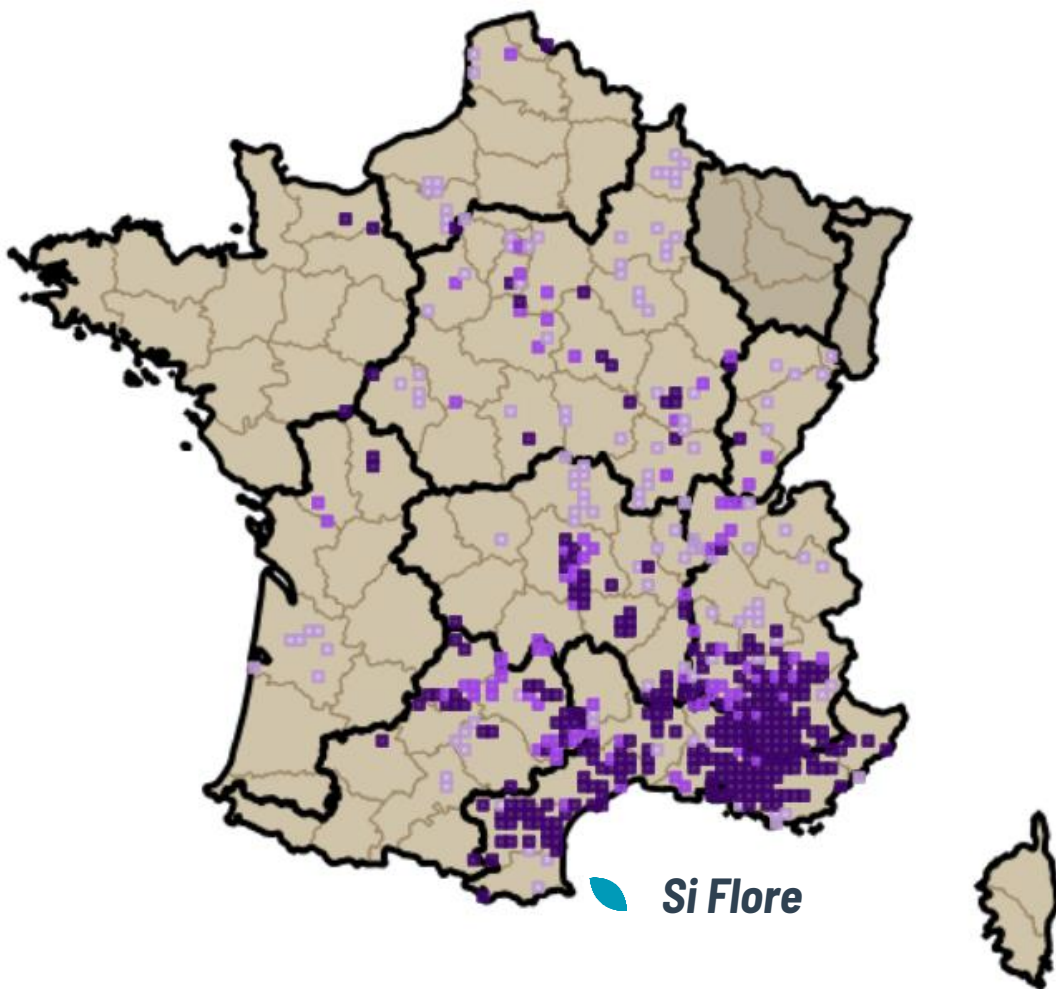


Julien Geslin (CBN de Brest)



Redécouverte pour le département...

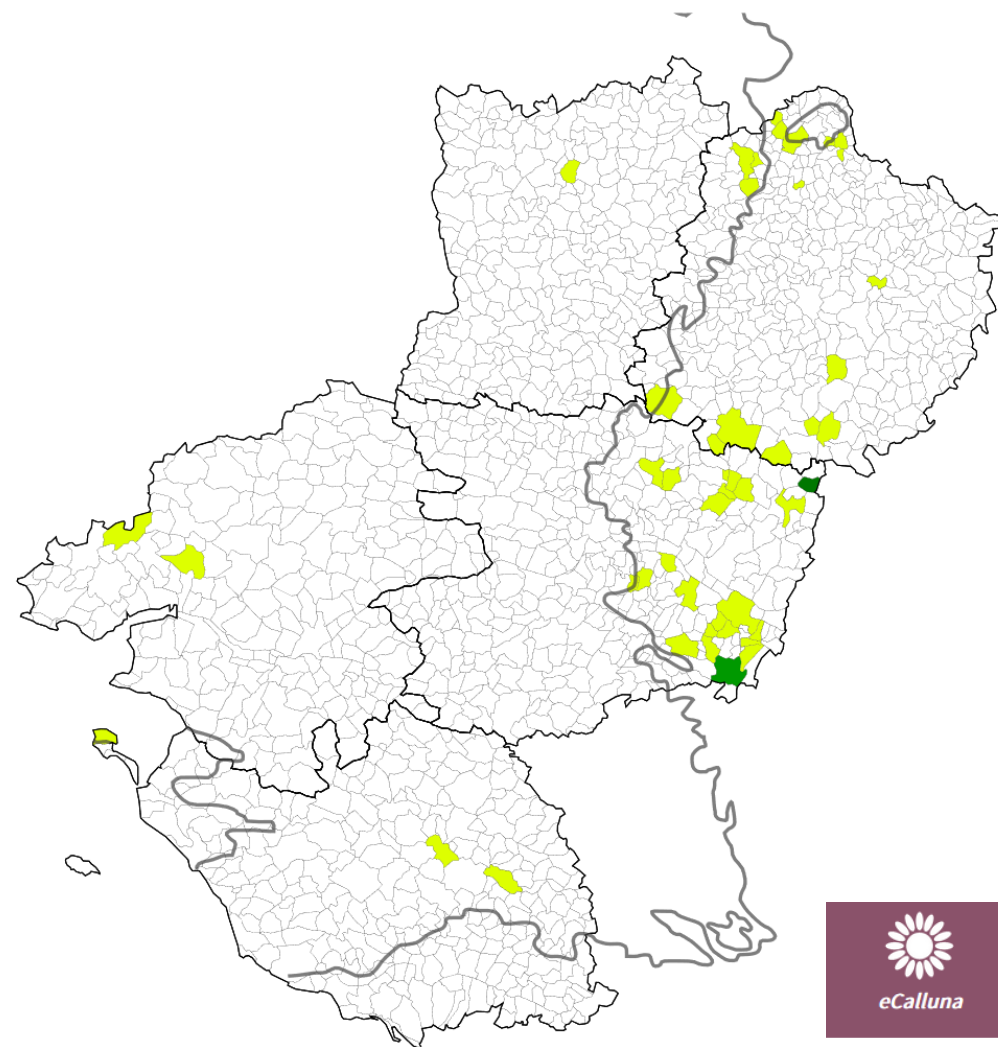
 ***Galium tricornutum* Dandy : LR Nat[LC], LR PDL[CR]**



***Galium tricornutum* Dandy**

Gaillet à trois cornes, Gaillet à trois pointes

Carte de répartition à la commune - Région Pays de la Loire



Période d'observation la plus récente

- Pas de donnée
- Donnée historique (<1980*)
- 1980 - 1990
- 1991 - 2000
- 2001 - 2010
- > 2010



Source des données : Base de données Calluna du CBN de Brest, agréant des données récoltées par les correspondant-e-s bénévoles et les agents du CBN de Brest ainsi que par ses partenaires (détail & métadonnées sur www.cbnbrest.fr/eCalluna). Les données reflètent l'état actuel des connaissances disponibles au CBN de Brest et ne prétendent pas à l'exhaustivité.

Date d'extraction : 9 mars 2023
Fond cartographique : BD carto de l'IGN



Rareté dans le département...

***Juncus squarrosus* L. : Reg PDL, LR Nat[LC], LR PDL[NT]**

2 populations trouvées à Linières-Bouton par Jean-Claude Garnier et Julien Geslin : coupe forestière en cours de recolonisation (lande, pins)

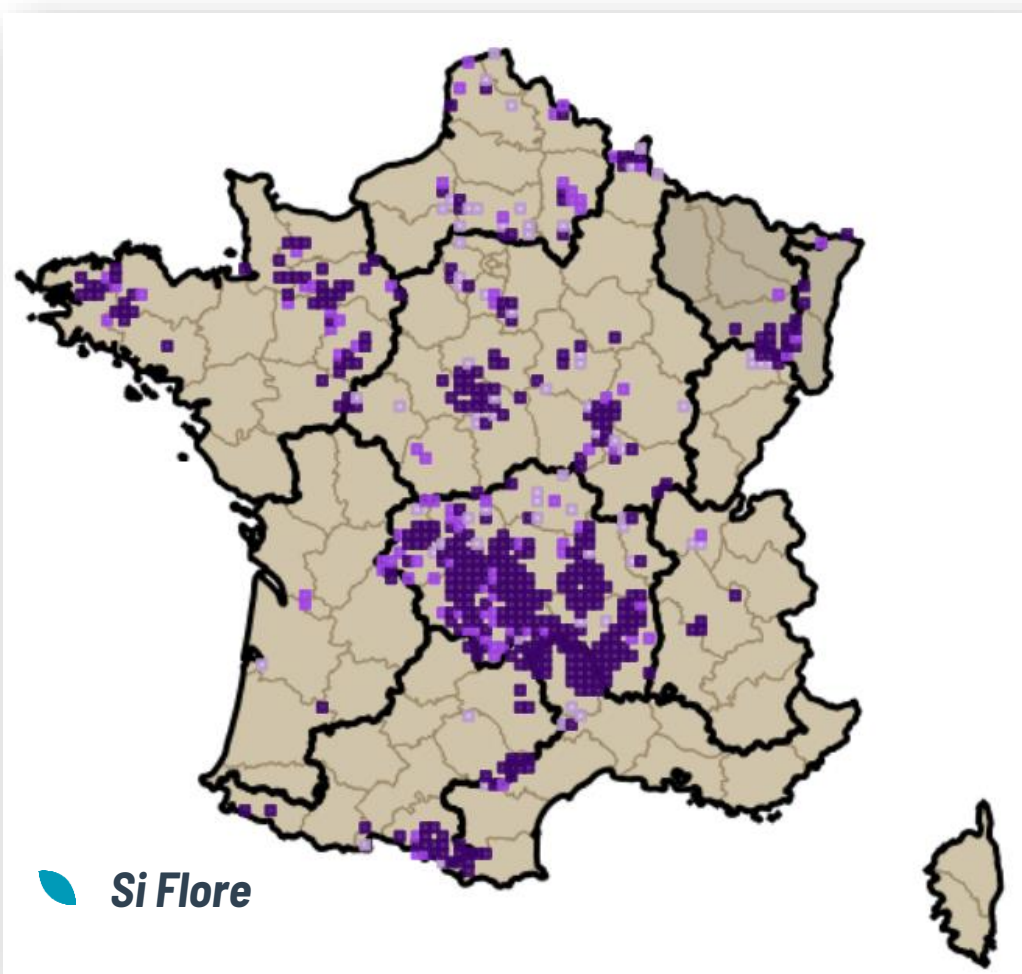


Julien Geslin (CBN de Brest)



Rareté dans le département...

Juncus squarrosus L. : Reg PDL, LR Nat[LC], LR PDL[NT]

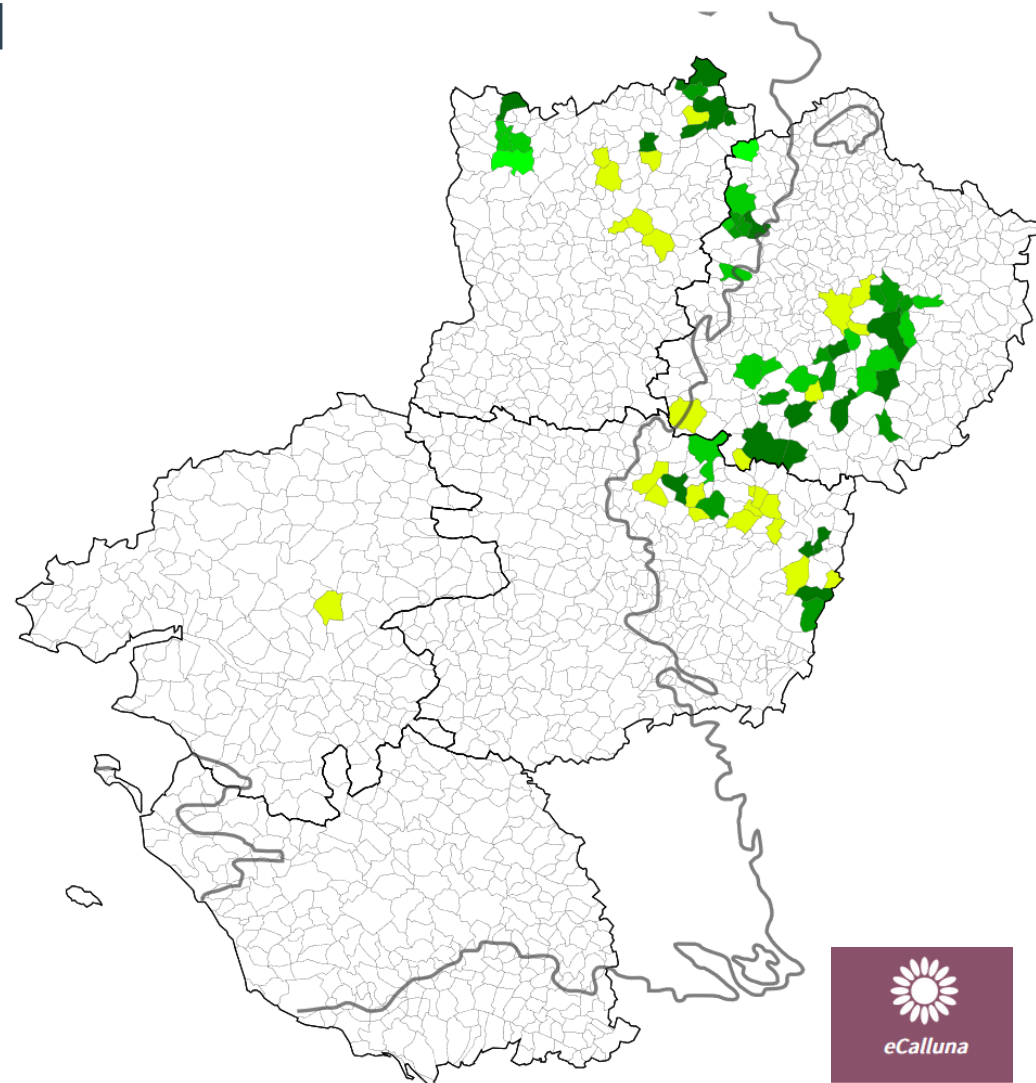


Si Flore

Juncus squarrosus L.

Jonc raide

Carte de répartition à la commune - Région Pays de la Loire



Période d'observation la plus récente

Pas de donnée
 Donnée historique (<1980*)
 1980 - 1990
 1991 - 2000
 2001 - 2010
 > 2010

— Limites du Massif Armoricain

* 1970 pour la Normandie



Source des données : Base de données Calluna du CBN de Brest, agréant des données récoltées par les correspondant-e-s bénévoles et les agents du CBN de Brest ainsi que par ses partenaires (détail & métadonnées sur www.cbnbrest.fr/eCalluna). Les données reflètent l'état actuel des connaissances disponibles au CBN de Brest et ne prétendent pas à l'exhaustivité.

Date d'extraction : 9 mars 2023
Fond cartographique : BD carto de l'IGN



Rareté dans le département...

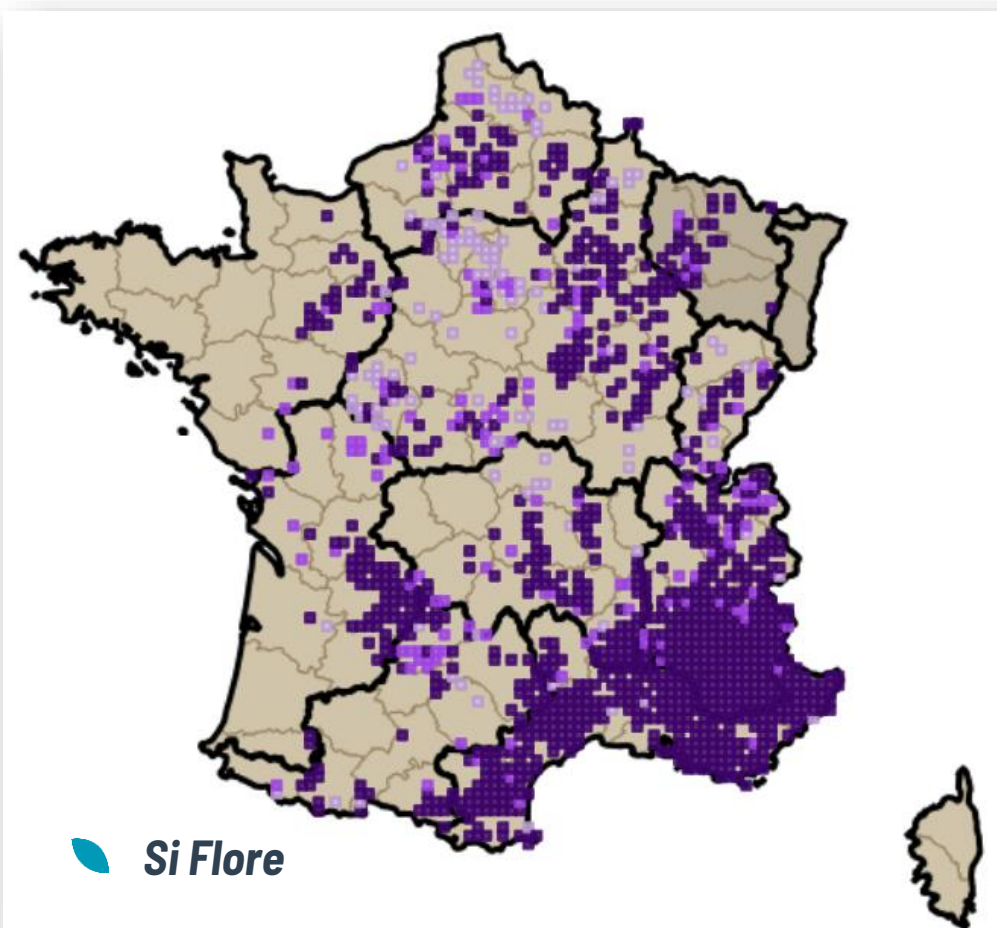
***Lactuca perennis* L. : LR Nat[LC], LR PDL[NT]**

Plusieurs populations découvertes à Baugé-en-Anjou par Pierre Chasseloup et Jérôme Tourneur (CPIE LA).



Rareté dans le département...

Lactuca perennis L. : LR Nat[LC], LR PDL[NT]

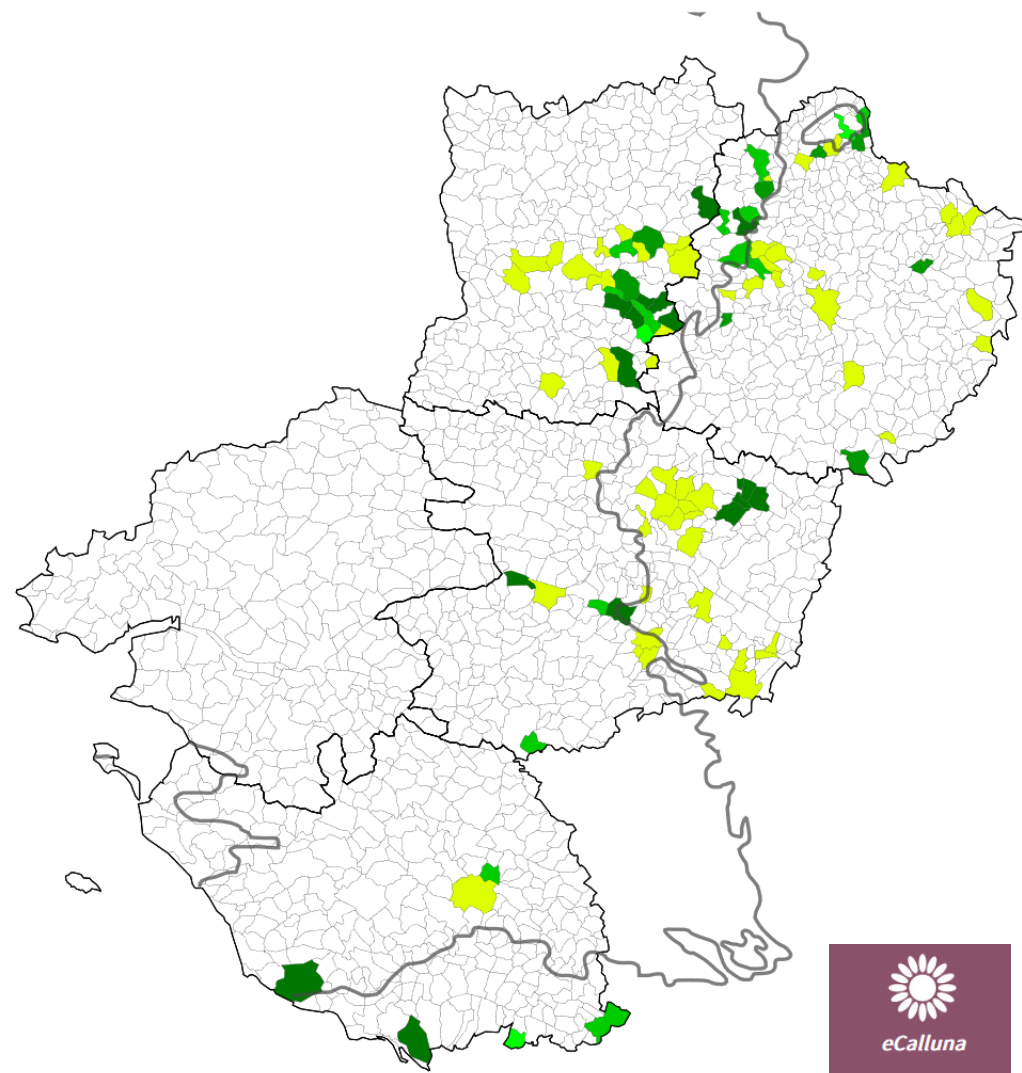


Si Flore

Lactuca perennis L.

Laitue vivace

Carte de répartition à la commune - Région Pays de la Loire



Période d'observation la plus récente

Pas de donnée
 Donnée historique (<1980*)
 1980 - 1990
 1991 - 2000
 2001 - 2010
 > 2010

— Limites du Massif Armoricain

* 1970 pour la Normandie



Source des données : Base de données Calluna du CBN de Brest, agréant des données récoltées par les correspondant-e-s bénévoles et les agents du CBN de Brest ainsi que par ses partenaires (détail & métadonnées sur www.cbnbrest.fr/eCalluna). Les données reflètent l'état actuel des connaissances disponibles au CBN de Brest et ne prétendent pas à l'exhaustivité.

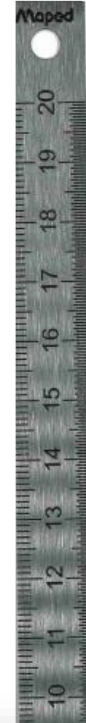
Date d'extraction : 9 mars 2023
Fond cartographique : BD carto de l'IGN



Redécouverte pour le département...

🌿 ***Polygala comosa* Schkuhr : LR Nat[LC], LR PDL[RE]**

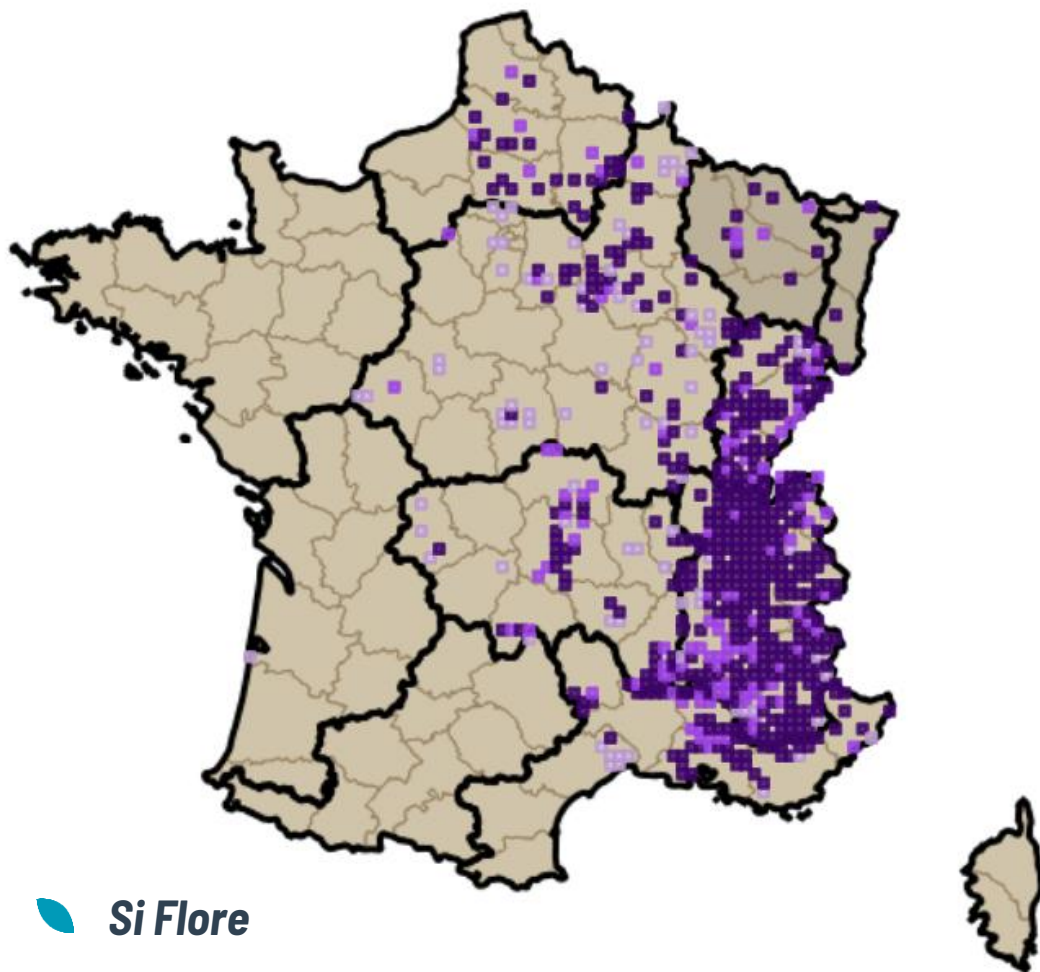
Nombreux pieds découverts à Baugé-en-Anjou par Pierre Chasseloup et Jérôme Tourneur (CPIE LA).



Pas de rosette basale de feuilles, feuilles toutes alternes, fleurs très nombreuses par inflorescence (qui est compacte), bractées longues dépassant de pédicelle

Redécouverte pour le département...

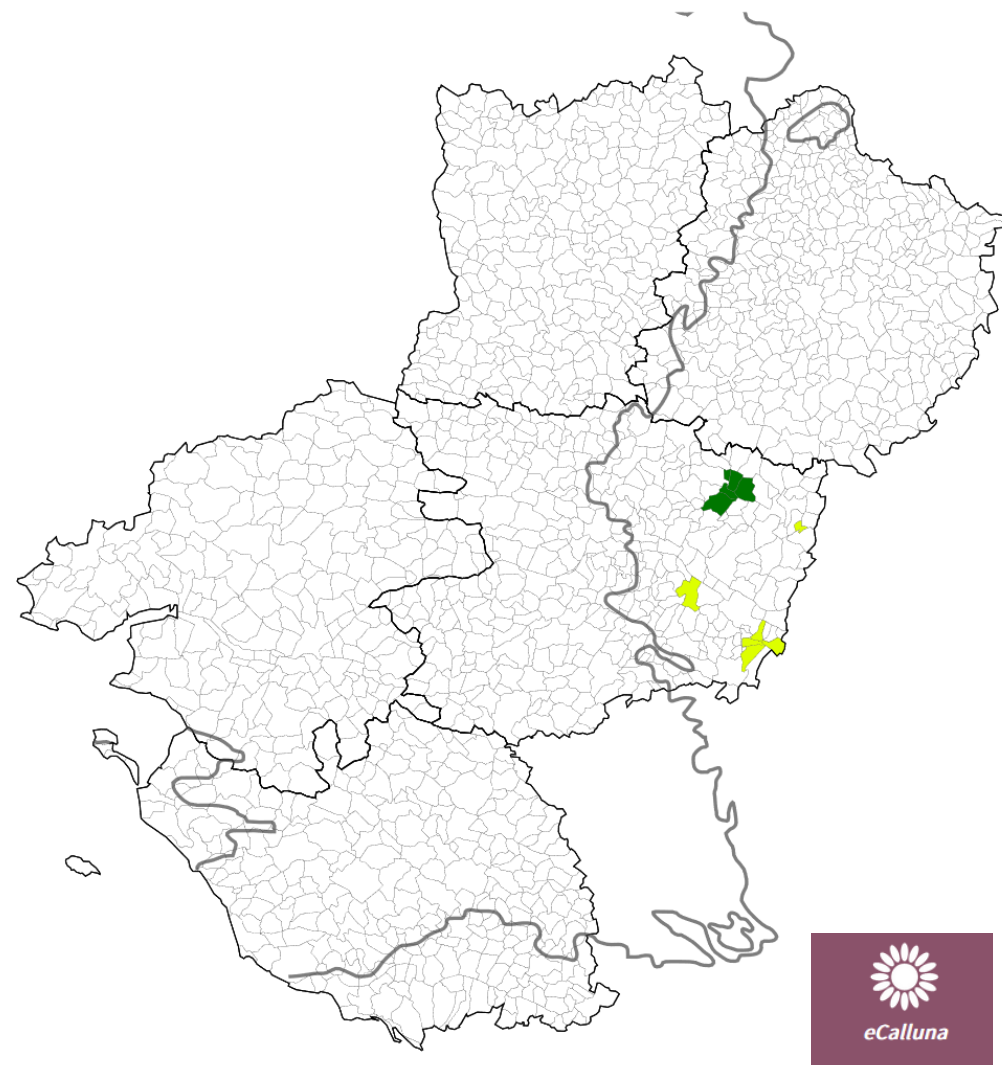
Polygala comosa Schkuhr : LR Nat[LC], LR PDL[RE]



Si Flore

Polygala comosa Schkuhr

Carte de répartition à la commune - Région Pays de la Loire



Pas de donnée
 Donnée historique (<1980*)
 1980 - 1990
 1991 - 2000
 2001 - 2010
 > 2010
 * 1970 pour la Normandie
 — Limites du Massif Armoricain
cbn CONSERVATOIRE BOTANIQUE NATIONAL BREST
 Source des données : Base de données Calluna du CBN de Brest, agréant des données récoltées par les correspondant-e-s bénévoles et les agents du CBN de Brest ainsi que par ses partenaires (détail & métadonnées sur www.cbnbrest.fr/eCalluna). Les données reflètent l'état actuel des connaissances disponibles au CBN de Brest et ne prétendent pas à l'exhaustivité.
 Date d'extraction : 9 mars 2023
 Fond cartographique : BD carto de l'IGN



TAXONS NON INDIGÈNES OU D'INDIGÉNAT INCERTAIN

Nouveaux pour le Maine-et-Loire...

Cardamine occulta Hornem.

Nombreux pieds découverts à Angers par Julien Geslin à travers des bacs à fleurs et sur le trottoir.



Julien Geslin (CBN de Brest)

Centaurea diluta Aiton

Nombreux pieds trouvés dans une culture de Colza à Chalonnnes-sous-le-Lude par Bernard Tilly et Julien Geslin. Plante SO-médit., arrivée avec des semences ?



Julien Geslin (CBN de Brest)

Nouveaux pour le Maine-et-Loire...

■ *Mentha cervina* L.

Berge exondée d'un étang anthropisé à La Romagne par Kévin Beausoleil. Menthe des Cerfs, plante O-médit., cultivée et échappée ?

■ *Sedum pallidum* M.Bieb.

Utilisé en couvre sol et échappé au cimetière de Neuillé (Jean-Claude Garnier).



Paul Mauguin



Julien Geslin (CBN de Brest)



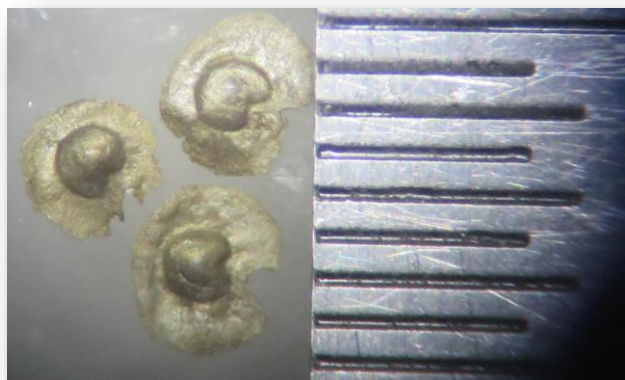
Dominique Chagneau

- Mais aussi *Oenothera rosea* L'Hér. ex Aiton, *Pennisetum villosum* R.Br. ex Fresen. (= *Cenchrus longisetus* M.C.Johnst.), *Verbena rigida* Spreng., etc.

Redécouverte pour le Maine-et-Loire...

Linaria simplex (Willd.) DC.

Quelques pieds découverts à la gare d'Angers (Julien Geslin).



Julien Geslin (CBN de Brest)



- **Nouvelles stations de *Barlia robertiana* (Loisel.) Greuter, *Bothriochloa barbinodis* (Lag.) Herter, *Ophrys lutea* Cav., etc.**



cbn

**CONSERVATOIRE
BOTANIQUE NATIONAL
BREST**

MERCI DE VOTRE ATTENTION

NOS COORDONNÉES

SIÈGE ET ANTENNE
BRETAGNE
52 allée du Bot
29 200 Brest
02 98 41 88 95

ANTENNE
NORMANDIE
21 rue du Moulin au Roy
14 000 Caen
02 31 96 77 56

ANTENNE
PAYS DE LA LOIRE
28bis rue Babonneau
44 000 Nantes
02 40 69 70 55

SUIVEZ-NOUS
sur Cbnbrest.fr