

# Foire aux questions



**À savoir** • La carte est accompagnée d'une **notice** qui intègre les éléments essentiels de la méthodologie, des fiches descriptives illustrées de chaque type de végétation ainsi qu'une **fiche de métadonnées** qui précise les sources et les modalités d'utilisation et de citation.

## Comment consulter la carte ?

Elle est accessible gratuitement, progressivement au gré de sa production par département, sans restriction d'accès sur :

- [www.cbnbrest.fr/geonetwork](http://www.cbnbrest.fr/geonetwork) - le catalogue de données géographiques du Conservatoire botanique,
- [geobretagne.fr/mapfishapp](http://geobretagne.fr/mapfishapp) - le portail géographique de la Préfecture et de la Région Bretagne.

## Comment télécharger les couches SIG et bénéficier d'une aide pour exploiter les données en tant que professionnel de l'environnement et de la géomatique ?

Pour obtenir les couches d'informations géographiques et les intégrer dans votre logiciel dédié, vous pouvez prendre contact avec l'équipe télédétection du Conservatoire botanique : [cgtv-bzh@cbnbrest.com](mailto:cgtv-bzh@cbnbrest.com).

À la suite de chaque livraison départementale, une réunion de présentation est proposée aux utilisateurs pour une bonne appropriation de la cartographie. Un séminaire régional clôturera le programme et sera aussi l'occasion de faire se rencontrer les utilisateurs de la carte et d'échanger sur les méthodes et stratégies d'utilisations mises en œuvre dans les territoires.

Est-ce que la carte des grands types de végétation correspond à une carte d'habitats fondée sur les typologies européennes telles EUNIS ou CORINE Biotopes ?

Non, ou seulement partiellement. L'échelle de travail (1 : 25 000) et la méthode utilisée ne permettent pas toujours d'obtenir la même précision typologique. La **notice** fournie avec la carte précise les liens entre la typologie utilisée et les catalogues européens.

Cette carte permet-elle d'identifier les sous-trames du Schéma régional de cohérence écologique ?

Oui. Le SRCE Bretagne identifie six sous-trames : forêts, landes-pelouses-tourbières, bocages, zones humides, cours d'eau, littoral. Elles peuvent être identifiées et caractérisées à travers la combinaison de plusieurs postes typologiques de la carte des grands types de végétation. La carte est donc un bon **complément** aux autres données mobilisées pour l'identification de ces sous-trames.



**PROGRAMME 2018-2020**

**27 209**  
km<sup>2</sup>  
surface cartographiée

**10**  
organismes financeurs

€  
**550 000**  
environ de budget prévisionnel

**5**  
cartographes

Le Conservatoire botanique national de Brest produit pour le **printemps 2020** une **carte numérique** des grands types de végétation de la région Bretagne au 1 : 25 000. Cette nouvelle ressource sera à libre disposition des **acteurs de l'aménagement du territoire et de la préservation de la biodiversité** pour identifier les enjeux et bâtir les politiques de leurs territoires : communautés de communes, gestionnaires d'espaces naturels, bureaux d'études...



© 2019 Conservatoire botanique national de Brest • maquette : Charlotte Diez • textes : Géraldine Guilhaume, Vanessa Collin, Marion Hardegen, Sylvie Magnanon, Dominique Dhéne • photos : Gaetan Massant, Luc Huellar • dessins : Kevin Stedens

Conservatoire Botanique National  
**CONSERVATOIRE BOTANIQUE NATIONAL DE BREST**  
B R E S T  
web | [www.cbnbrest.fr](http://www.cbnbrest.fr)  
Syndicat mixte qui regroupe Brest métropole, Conseil départemental du Finistère, Conseil régional de Bretagne et Université de Bretagne Occidentale.

**Conservatoire botanique national de Brest**

**Siège, service international, jardin, service éducatif, et antenne Bretagne**  
52 allée du Bot  
29 200 BREST  
02 98 41 88 95  
[cbn.brest@cbnbrest.com](mailto:cbn.brest@cbnbrest.com)

**Antenne Normandie – Caen**  
21 rue du Moulin au Roy  
14 000 CAEN  
02 31 96 77 56  
[cbn.bassenormandie@cbnbrest.com](mailto:cbn.bassenormandie@cbnbrest.com)

**Antenne Pays de la Loire**  
28 bis rue Babonneau  
44 100 NANTES  
02 40 69 70 55  
[cbn.paysdeloire@cbnbrest.com](mailto:cbn.paysdeloire@cbnbrest.com)

Contactez l'équipe télédétection du Conservatoire botanique  
[cgtv-bzh@cbnbrest.com](mailto:cgtv-bzh@cbnbrest.com)  
02 98 41 88 95



# Un nouvel outil au service des territoires

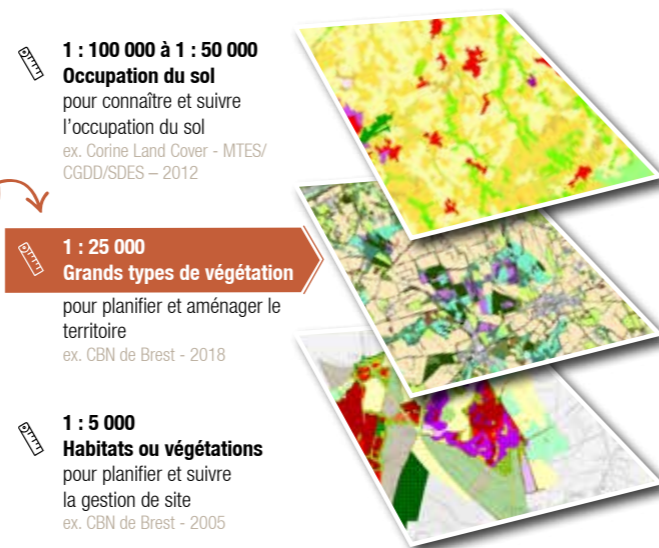


Les milieux naturels et semi-naturels sont une composante essentielle de la biodiversité. Il est donc primordial de comprendre comment ils occupent l'espace afin de bâtir des politiques publiques de planification et d'aménagement du territoire. La cartographie des grands types de végétation constitue à cet égard un outil intéressant, permettant d'avoir une vision globale de la distribution spatiale des végétations à l'échelon régional, départemental, intercommunal et communal. Elle se veut également complémentaire d'autres outils existants : cartes d'occupation du sol, cartes précises réalisées à l'échelle de sites naturels particuliers...

- **Contribuer à la mise en œuvre des stratégies** nationales, régionales et infrarégionales en faveur de la biodiversité : identification et caractérisation des trames vertes et bleues, identification de secteurs à forts enjeux biodiversité, analyse du territoire à travers la surface et la portion de territoire occupée par les différents types de végétation...
- **Contribuer à l'étude du fonctionnement des écosystèmes** par croisement avec des données sur les espèces et/ou les habitats naturels, des facteurs environnementaux...

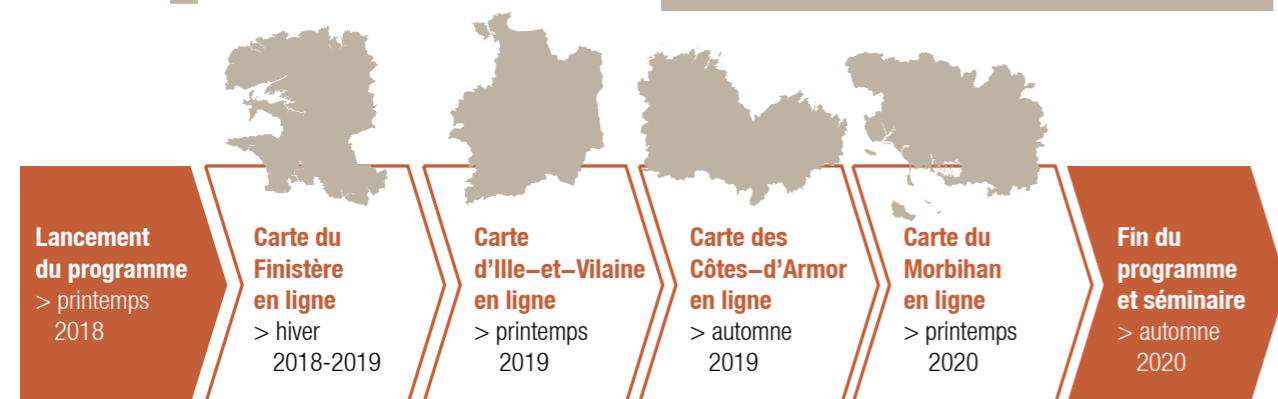
## Les points forts

- Une vision globale** de la répartition des grands types de végétation en Bretagne
- Une carte complémentaire** aux cartes d'occupation du sol et aux cartes précises à l'échelle de sites naturels
- Un référentiel commun et homogène** à l'ensemble des acteurs de la biodiversité et de l'aménagement du territoire
- Un outil numérique en accès libre** sur [cbnbrest.fr/geonetwork](http://cbnbrest.fr/geonetwork) ou [geobretagne.fr](http://geobretagne.fr)



## Étapes

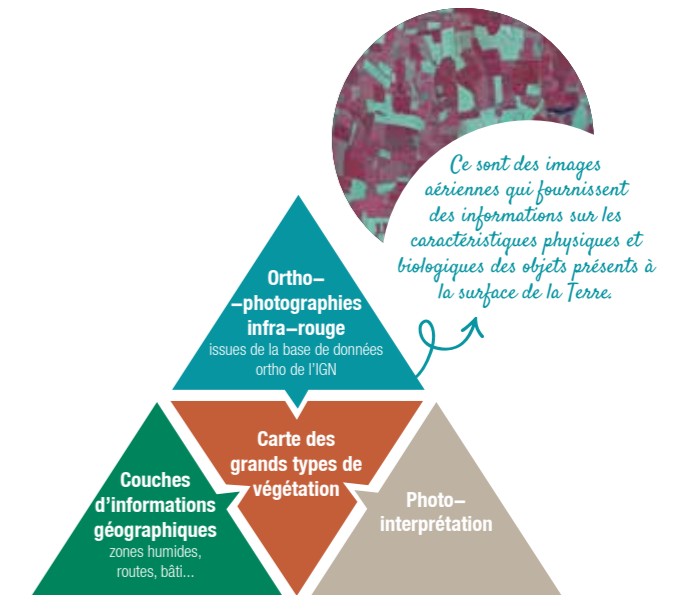
**En savoir + sur l'avancée du programme**  
[www.cbnbrest.fr/nos-actions-phares/335](http://www.cbnbrest.fr/nos-actions-phares/335)



# Méthodologie de production de la carte

La carte est produite à partir d'une **méthode semi-automatisée d'analyse d'images** mise au point par le Conservatoire botanique national de Brest avec l'appui du laboratoire *Littoral environnement télédétection géomatique* (LETG) du CNRS et du laboratoire Ecobio de l'Université de Rennes. Cette méthode combine les techniques de **télédétection** (approche orientée objet) et le croisement de nombreuses **couches d'informations géographiques**. Les traitements réalisés permettent l'identification des 27 grands types de végétation en Bretagne.

**En savoir + sur la méthode**  
[www.cbnbrest.fr/nos-actions-phares/112](http://www.cbnbrest.fr/nos-actions-phares/112)



**C'est quoi une végétation ?**  
C'est un assemblage particulier d'espèces végétales qui se regroupent en un lieu donné et forment une communauté végétale. Selon la nature du climat, du sol, du relief ou des activités humaines, ces communautés sont différentes. Elles expriment le contexte géographique et environnemental d'un territoire et par conséquent, elles constituent une composante importante de nos paysages.

### 27 grands types de végétation = 27 classes

- |  |   |
|--|---|
| <b>Végétations naturelles et semi-naturelles</b>       | Plans d'eau, cours d'eau et végétations associées |
| Végétations des marais salés                           | Champs d'algues marines                           |
| Roselières   | <b>Végétations artificielles</b>                  |
| Pelouses sèches des dunes mobiles                      | Plantations d'arbres à feuilles caduques          |
| Pelouses sèches et mésophiles des dunes fixées         | Plantations d'arbres à feuilles persistantes      |
| Prairies et pelouses sèches et mésophiles (hors dunes) | Coupes forestières                                |
| Prairies et pelouses humides (hors marais salés)       | Vergers   |
| Landes sèches et mésophiles                            | Cultures  |
| Landes humides   | Parcs et jardins                                  |
| Tourbières et groupements tourbeux associés            | <b>Milieux non végétalisés</b>                    |
| Fourrés secs et mésophiles                             | Milieu marin et estran non ou peu végétalisé      |
| Fourrés humides  | Rochers, falaises, sables littoraux               |
| Végétations des haies et talus                         | Bâti  |
| Forêts sèches et mésophiles                            | Routes  |
| Forêts humides   | Autres milieux non végétalisés                    |

- **Échelle d'utilisation** : 1 : 25 000.
- **Taille minimale cartographiée** : de 25 m<sup>2</sup> à 625 m<sup>2</sup> selon les classes de grands types de végétation.
- **Qualité** : des points de validation sont réalisés sur le terrain, issus d'inventaires de terrain existants ou réalisés par photo-interprétation d'images pour calculer un indice de qualité à chaque unité de végétation cartographiée et un indice de qualité globale de la carte. L'indice de qualité est exprimé en pourcentage et est facilement repérable grâce à une pastille de couleur associée à chaque classe.

**Taux de confiance repérable sur la carte**

- **Correspondance typologique** : chaque grand type de végétation peut être mis en correspondance avec une typologie plus grossière (d'occupation du sol ou du Schéma régional de cohérence écologique) ou avec une typologie plus fine utilisée sur le terrain par les scientifiques (ex. typologie phytosociologique).

SRCE	Grands types de végétation	Phytosociologie
Landes	Landes sèches et mésophiles	<i>Ulici gallii - Ericetum cinereae</i> <i>Ulici maritimi - Ericetum cinereae</i> [...]
	Landes humides	<i>Ulici gallii - Ericetum tetralicis</i> <i>Ulici minoris - Ericetum tetralicis</i> [...]