

Rubanier d'eau



© CBNE, H. Guillon

FAMILLE : Typhaceae

SYNONYMES :

- Sparganium erectum* L.
- Sparganium erectum* L. subsp. *erectum*
- Sparganium erectum* L. subsp. *microcarpum* (Neuman ex Krok) Domin
- Sparganium erectum* L. subsp. *neglectum* (Beeby) K.Richt.
- Sparganium erectum* L. subsp. *oocarpum* (Celak.) Domin
- Sparganium neglectum* Beeby
- Sparganium oocarpum* (Čelak.) Fritsch, 1909

NOMS VERNACULAIRES :

Rubanier d'eau

TYPE BIOLOGIQUE : Hélophyte

TAILLE : 50-100(-150) cm

PERIODE FLORAISON : Juin - Septembre

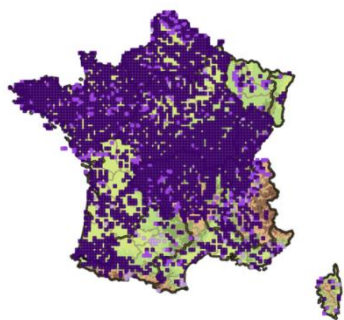
STATUTS DE RARETÉ ET DE MENACE :

- **Aucun**

STATUTS RÉGLEMENTAIRES :

- **Aucun**

RÉPARTITION EN FRANCE



Source : <http://siflore.cbne.fr>, consulté le 20/10/2020

© CBNE, G. Masson

Sparganium Groupe *erectum/microcarpum/neglectum/oocarpum*



Description

Type végétatif : Plante herbacée pérenne

Port : Tige dressée, robuste, ramifiée dans le haut

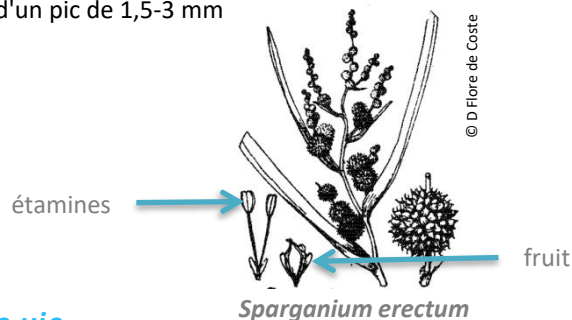
Système racinaire : Stolons écailleux jusqu'à 16 cm de long

Feuilles : Feuilles basales pouvant dépasser 1m, à section transversale en "v", dressées ou parfois flottantes ; les supérieures dressées

Inflorescence : Panicule rameuse formée de capitules sphériques, les supérieurs mâles, les inférieurs femelles ; les capitules mâles sont nombreux et mesurent 3-11 mm de diamètre ; les capitules femelles sont de 1 à 4 par rameau de l'inflorescence et mesurant 11-29 mm de diamètre en fruit

Fleurs : Fleurs mâles à 3 tépales, qui à la floraison se couvrent d'étamines mesurant jusqu'à 3 mm et donnant des capitules d'aspect velu ; fleurs femelles à 3-6 tépales de 3-4 mm, qui à la floraison se couvrent de pistils blancs et donnant des capitules "rayonnants" et blancs

Fruits : Fruits secs de 5-10 mm de long, allongés ou presque sphériques, surmontés d'un pic de 1,5-3 mm

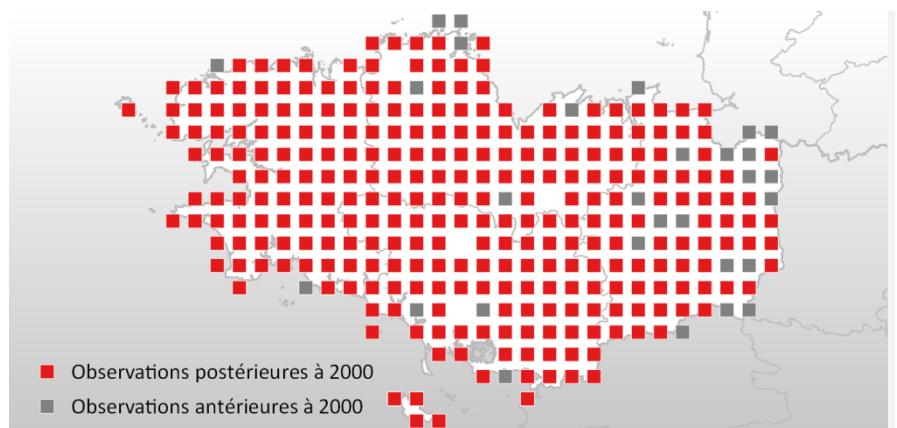


Milieu de vie

Bord des eaux et fossés, marécages et roselières.

Le Rubanier d'eau indique des sols moyennement riches à riches en éléments nutritifs.

Répartition de l'espèce en Bretagne



Source : base Calluna, CBNE, 20/10/2020
Carte de répartition actualisée en ligne sur eCalluna



Confusions possibles

Il existe un gros risque de confusion entre plusieurs anciennes sous-espèces du Rubanier d'eau, qui ont depuis été élevées au rang d'espèces. Il est nécessaire de regarder la forme du fruit pour les distinguer. C'est pourquoi elles ont été réunies au Groupe dans cette fiche. Il s'agit des espèces suivantes : le Rubanier dressé (*Sparganium erectum* L.), le Rubanier à petits fruits (*Sparganium microcarpum* (Neuman) Celak.) le Rubanier négligé (*Sparganium neglectum* Beeby) et le Rubanier à fruits en forme d'oeuf (*Sparganium × oocarpum* (Celak.) Ostenf. & Hansen).

Il existe également un risque de confusion avec les autres espèces du genre *Sparganium* : le Rubanier émergé (*Sparganium emersum* Rehmann) et le Rubanier nain (*Sparganium natans* L.). Le Rubanier d'eau (*Sparganium erectum* L.) se distingue des deux autres *Sparganium* avec leurs capitules disposés en inflorescence rameuse, étalée, et non en épi ou en grappe simple et dressée.

A l'état végétatif, il existe également un risque de confusion avec les feuilles de l'Iris des marais (*Iris pseudacorus* L.), mais le Rubanier d'eau est reconnaissable à ses feuilles carénées (à section triangulaire) - qui ne le sont pas chez l'Iris.

Toutes ces espèces sont indicatrices de zone humide et figurent sur l'Arrêté du 24 juin 2008 précisant les critères de définition et de délimitation des zones humides en application des articles L. 214-7-1 et R. 211-108 du Code de l'environnement.

	<i>Sparganium</i> Groupe <i>erectum</i> <i>/microcarpum</i> <i>/neglectum</i> <i>/oocarpum</i>	<i>Sparganium</i> <i>emersum</i>	<i>Sparganium</i> <i>natans</i>
Inflorescence	Inflorescence rameuse étalée	Inflorescence en grappe simple, dressée, plus de 3 capitules	Inflorescence en grappe simple, dressée, 1 ou 2 capitules
Feuilles	Feuilles émergeant de la base de la plante carénées à la base, à section triangulaire	Feuilles carénées à la base, à section triangulaire	Feuilles planes



© CBNB, H. Guilton



© CBNB, J. Geslin



© CBNB, A. Leurade

Sparganium Groupe
erectum/microcarpum/
neglectum/oocarpum

Sparganium emersum

Sparganium natans