



© CBNB, E. Burguin

FAMILLE : Polygonaceae

SYNONYMES :

Polygonum hydropiper L.

NOMS VERNACULAIRES :

Renouée poivre d'eau

Poivre d'eau

Pique langue

Curage

TYPE BIOLOGIQUE : Thérophyte

TAILLE : 20-80 cm

PERIODE FLORAISON : Juillet - Octobre

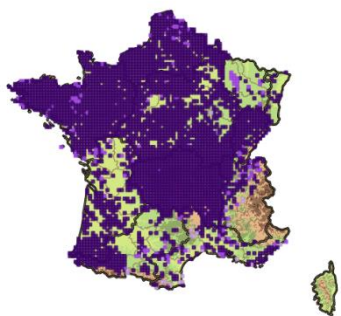
STATUTS DE RARETÉ ET DE MENACE :

- Aucun

STATUTS RÉGLEMENTAIRES :

- Aucun

RÉPARTITION EN FRANCE



■ date ≥ 2000 ■ 1950 ≤ date < 2000 ■ date < 1950

Source : <https://siflore.fcbn.fr>, consulté le 20/10/2020

© CBNB, H. Gutton

Description

Type végétatif : Plante herbacée annuelle

Port : Tiges dressées ou ascendantes, plus ou moins ramifiées ; plante à saveur piquante

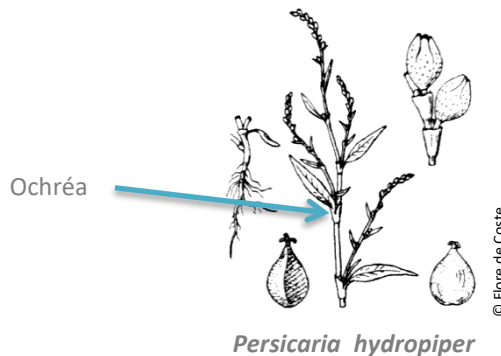
Système racinaire : Racines simples, parfois aussi présentes sur les nœuds inférieurs de la tige

Feuilles : Feuilles longues de 5-12 cm, allongées et pointues au sommet, glabres. Ochréa à poils rares et quelques cils courts

Inflorescence : Longs épis grêles, interrompus

Fleurs : Petites fleurs à 5 pétales couvertes de points glanduleux transparents puis brunâtres au séchage, 6 étamines, 2-3 styles

Fruits : Akènes finement rugueux, longs d'environ 3 mm, de deux sortes : les uns trigones, les autres en forme de lentilles



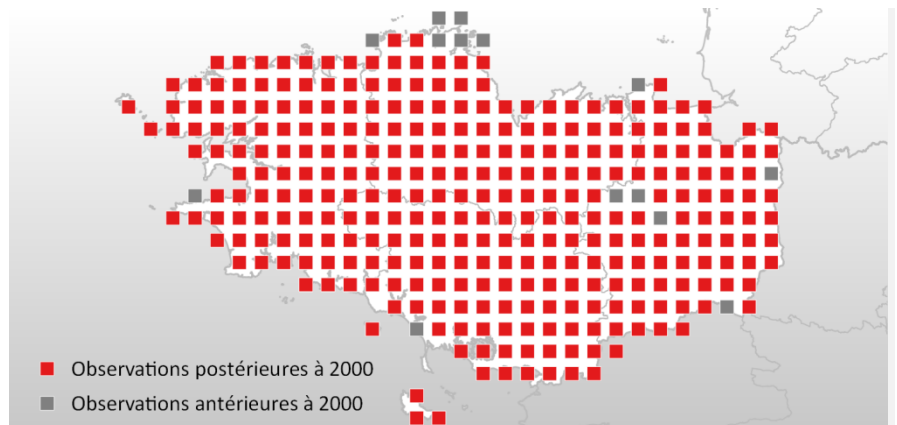
© Flore de Coste

Milieu de vie

Terres dénudées humides, bord des eaux, fossés et ornières des chemins.

La Renouée poivre d'eau est une espèce pionnière et colonise des sols dégradés.

Répartition de l'espèce en Bretagne



■ Observations postérieures à 2000
■ Observations antérieures à 2000

Source : base Calluna, CBNB, 20/10/2020
Carte de répartition actualisée en ligne sur [eCalluna](https://siflore.fcbn.fr)



Confusions possibles

Il existe un risque de confusion avec deux autres espèces du genre *Persicaria*, notamment avec la Renouée persicaire (*Persicaria maculosa* Gray) et la Renouée à feuilles de Patience (*Persicaria lapathifolia* (L.) Delarbre).

Elles se distinguent par la forme des feuilles, des inflorescences et les ochréas.

La Renouée poivre d'eau (*Persicaria hydropiper* (L.) Spach) et la Renouée à feuilles de Patience (*Persicaria lapathifolia* (L.) Delarbre) sont indicatrices de zone humide et figurent sur l'Arrêté du 24 juin 2008 précisant les critères de définition et de délimitation des zones humides en application des articles L. 214-7-1 et R. 211-108 du Code de l'environnement.



Ochréa

© CBNB, E. Burguin

Persicaria hydropiper

Critères distinctifs :

- Inflorescence en épis grêles
- Limbe foliaire allongé
- Ochréas à poils rares et quelques cils courts



Ochréa

© CBNB, J. Geslin

Persicaria maculosa

Critères distinctifs :

- Inflorescence en épis denses, non interrompus
- Limbe foliaire souvent pourvu d'une tache noire
- Ochréas longuement ciliés, munis de poils plus ou moins denses



© CBNB, L. Ruelian

Persicaria lapathifolia

Critères distinctifs :

- Inflorescence en épis denses, courts
- Limbe foliaire pourvu ou non d'une tache noire
- Ochréas peu ou non ciliés, presque sans poils