

20/04/2024

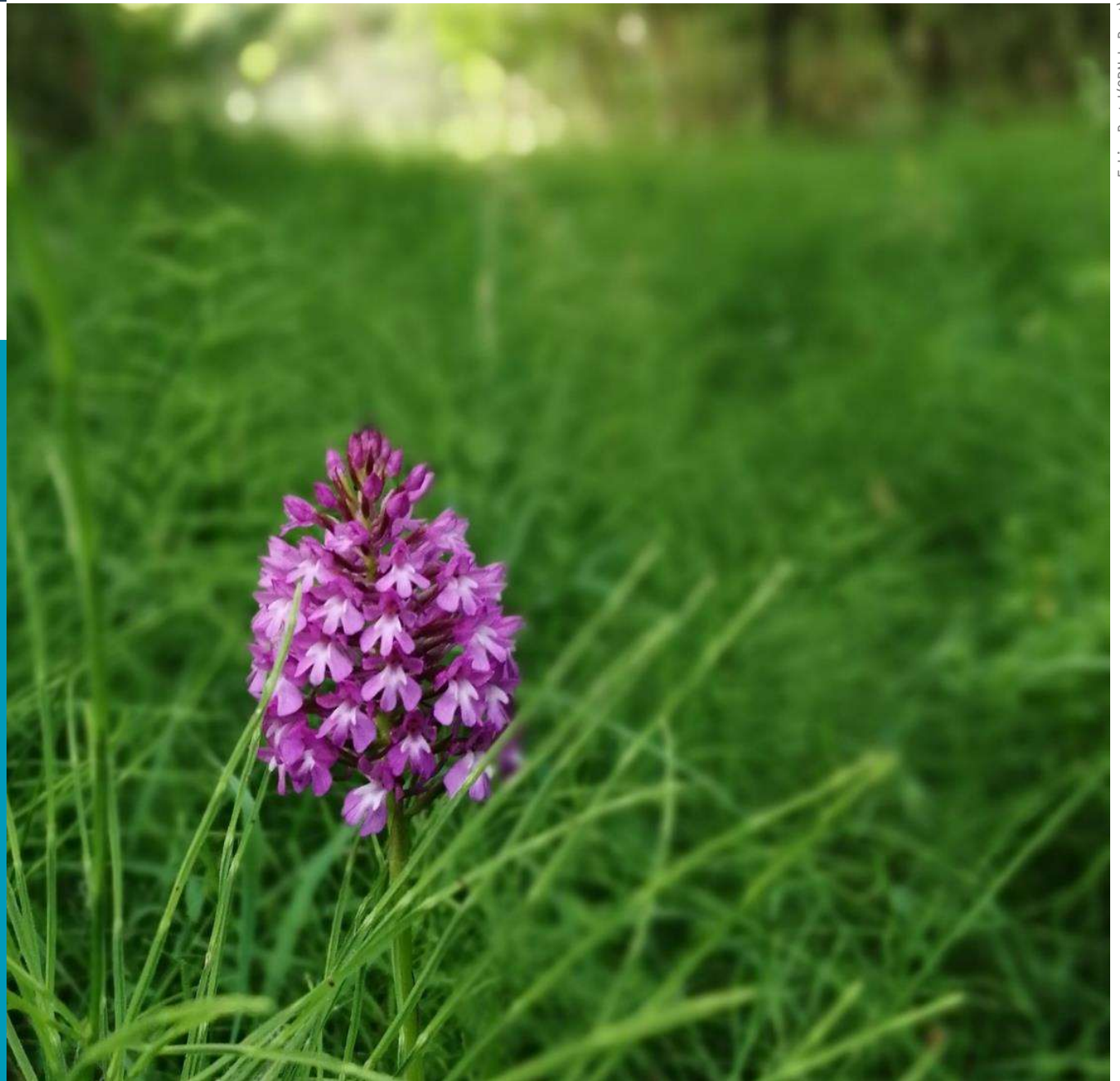


CONSERVATOIRE
BOTANIQUE NATIONAL
BREST

Bilan des découvertes 2023

Vendée

*Réunion annuelle des
correspondant.e.s
du CBN de Brest
en Pays de la Loire*



Fabien Dortel

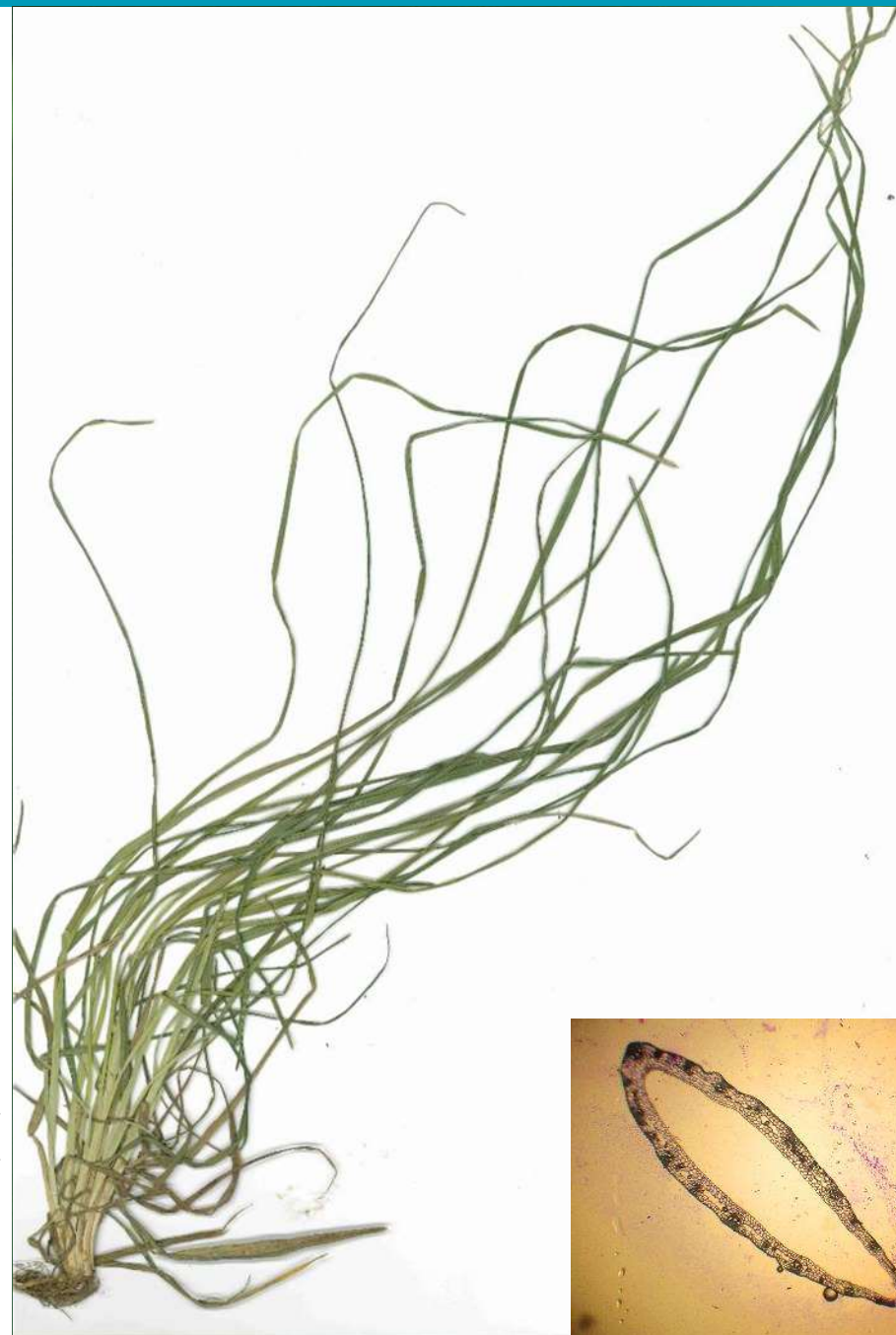
PLANTES INDIGÈNES NOUVELLES

***Poa pratensis* L. subsp. *anceps* (Gaudin)
Dumort. = *Poa anceps* (Dahlst.) Raunk., 1906**

Grand pâturin méconnu à feuilles « ancipitées »
(très comprimé)

Description

- Tiges/gaines ancipitée



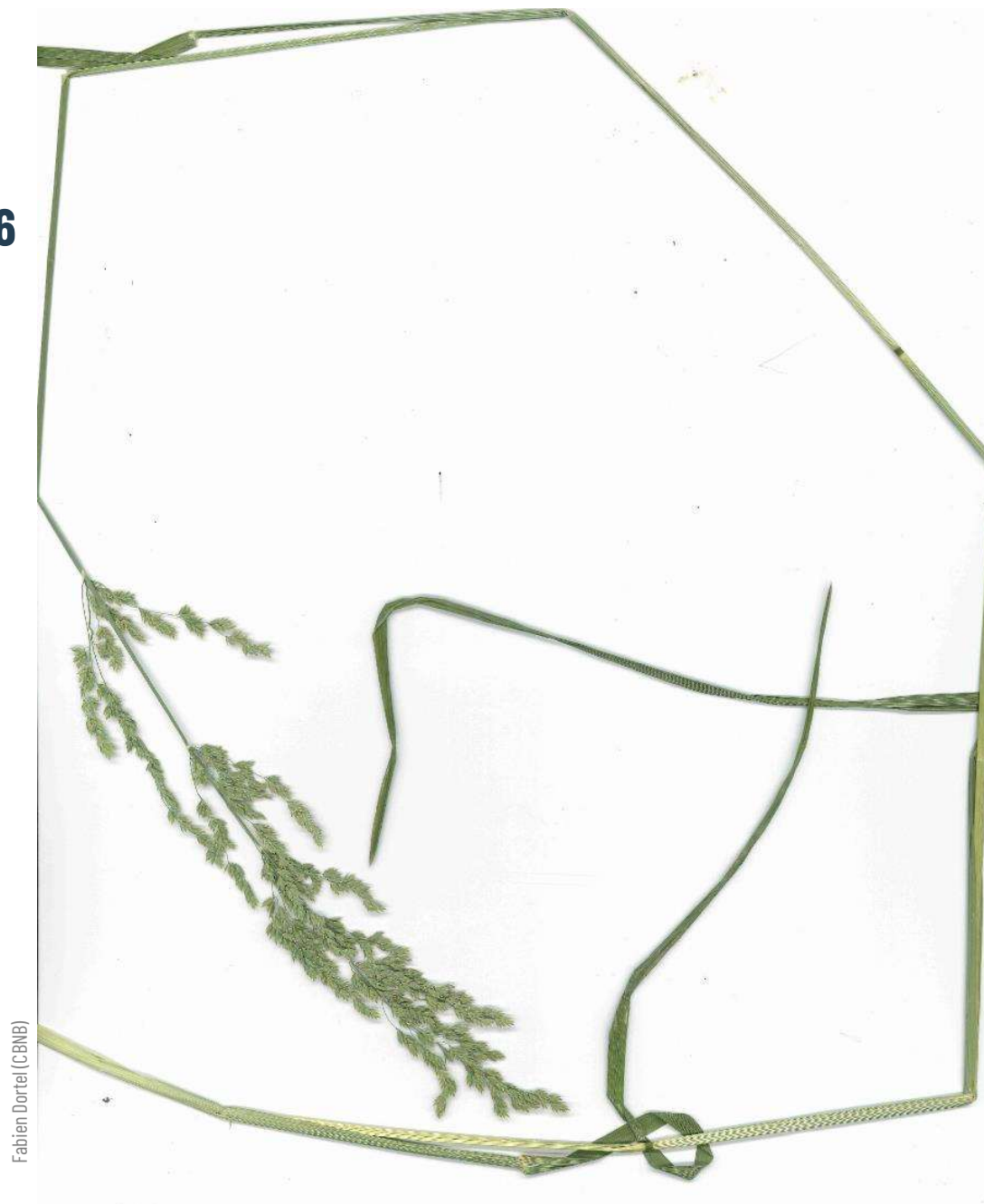
Fabien Dortel (CBNB)

***Poa pratensis* L. subsp. *anceps* (Gaudin)
Dumort. = *Poa anceps* (Dahlst.) Raunk., 1906**

Grand pâturin méconnu à feuilles « ancipitées »
(très comprimé)

Description

- Tiges/gaines ancipitée
- Grande taille (jusqu'à 1,30m)



***Poa pratensis* L. subsp. *anceps* (Gaudin) Dumort. = *Poa anceps* (Dahlst.) Raunk., 1906**

Pâturin méconnu à feuilles « ancipitées » (très comprimé)
trouvé à la Meilleraie-Tilly (Fabien Dortel)

Description

- Tiges/gaines ancipitée
- Grande taille (jusqu'à 1,30m)
- Lemmes laineuses à la base
- Glume inférieure à 3 nervures



Fabien Dortel (CBNB)



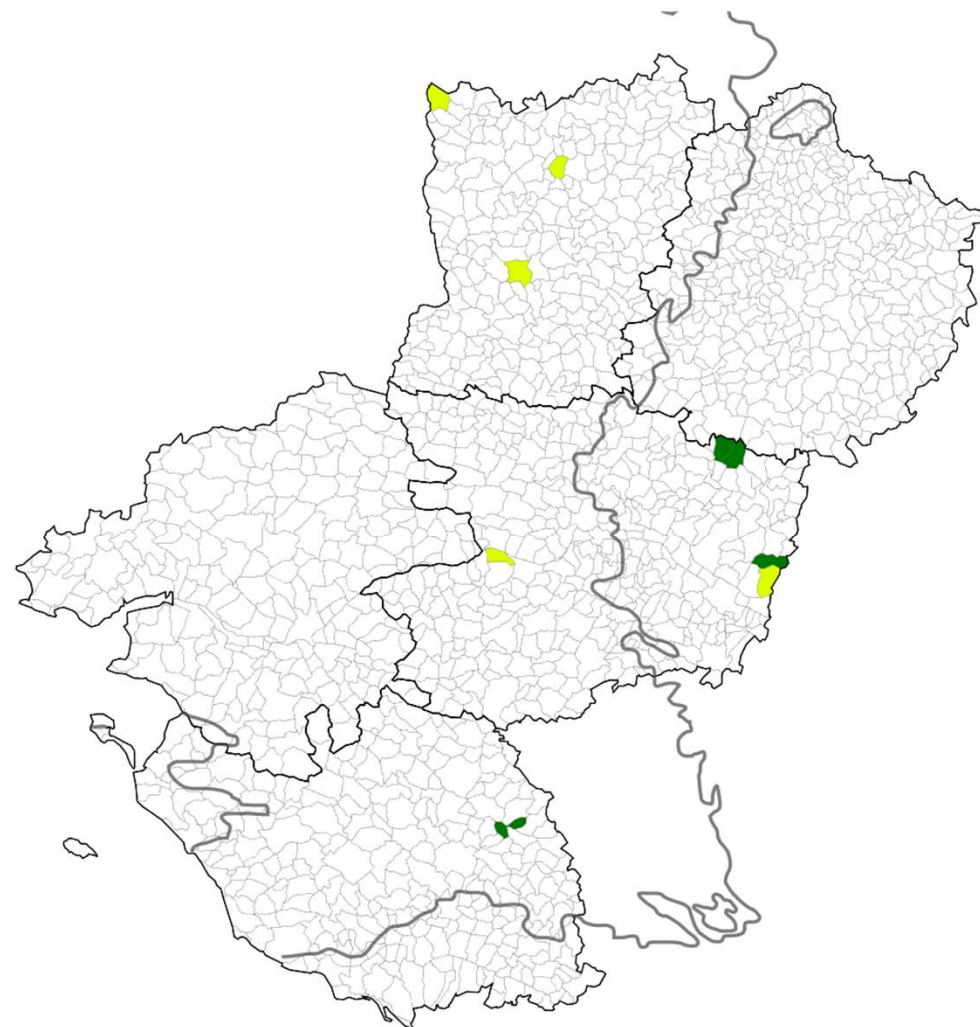
Poa pratensis L. subsp. *anceps* (Gaudin) Dumort.

Carte de répartition à la commune - Région Pays de la Loire

Poa pratensis L. subsp. *anceps* (Gaudin) Dumort. = *Poa anceps* (Dahlst.) Raunk., 1906

Détails de l'observations

- 05/2023
- La Meilleraie-Tillay
- Obs. Fabien Dortel
- Haie large avec *Festuca gigantea*



Période d'observation la plus récente

- Pas de donnée
- Donnée historique (<1980*)
- 1980 - 1990
- 1991 - 2000
- 2001 - 2010
- > 2010

— Limites du Massif Armoricain

* 1970 pour la Normandie

***Poa pratensis* L. subsp. *anceps* (Gaudin)
Dumort. = *Poa anceps* (Dahlst.) Raunk., 1906**

Grand pâturin méconnu à feuilles « ancipitées »
(très comprimé)

Description

- Tiges/gaines ancipitée

Fabien Dortel (CENB)

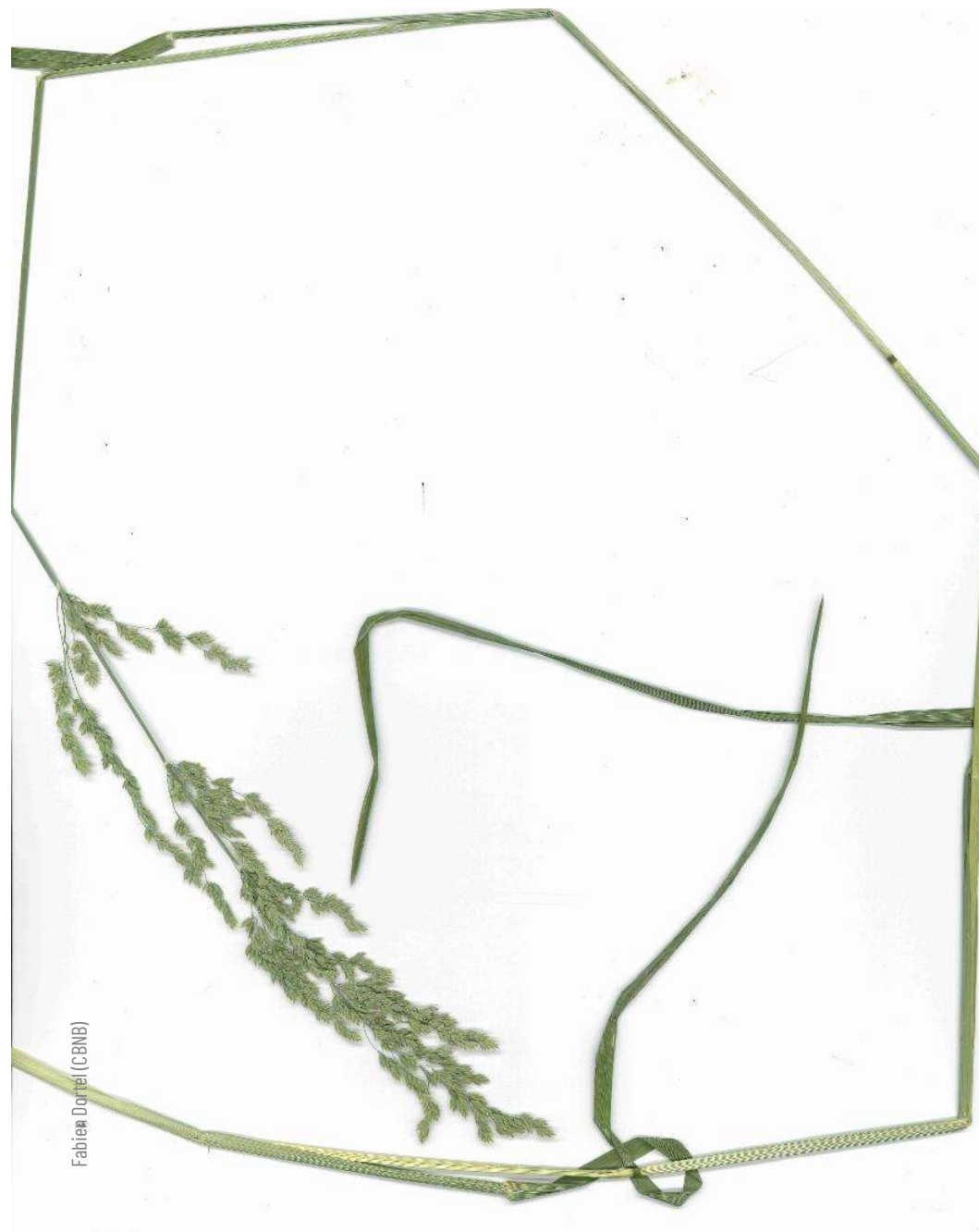


***Poa pratensis* L. subsp. *anceps* (Gaudin)
Dumort. = *Poa anceps* (Dahlst.) Raunk., 1906**

Grand pâturin méconnu à feuilles « ancipitées »
(très comprimé)

Description

- Tiges/gaines ancipitée
- Grande taille (jusqu'à 1,30m)



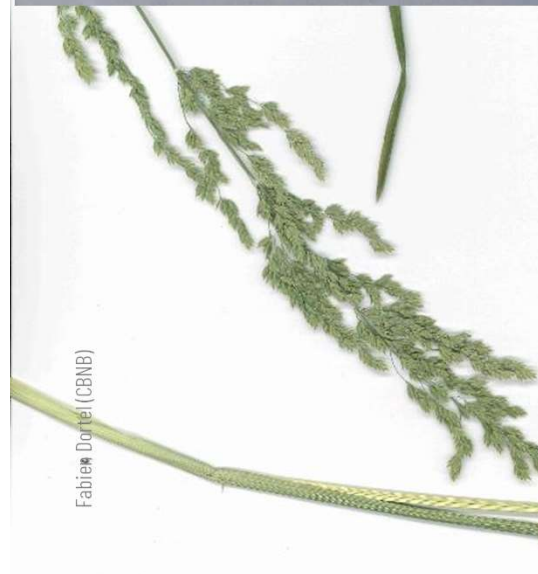
Fabien Doré (CBNB)

***Poa pratensis* L. subsp. *anceps* (Gaudin) Dumort. = *Poa anceps* (Dahlst.) Raunk., 1906**

Pâturin méconnu à feuilles « ancipitées » (très comprimé)
trouvé à la Meilleraie-Tilly (Fabien Dortel)

Description

- Tiges/gaines ancipitée
- Grande taille (jusqu'à 1,30m)
- Lemmes laineuses à la base
- Glume inférieure à 3 nervures



Fabien Dortel (CBNB)



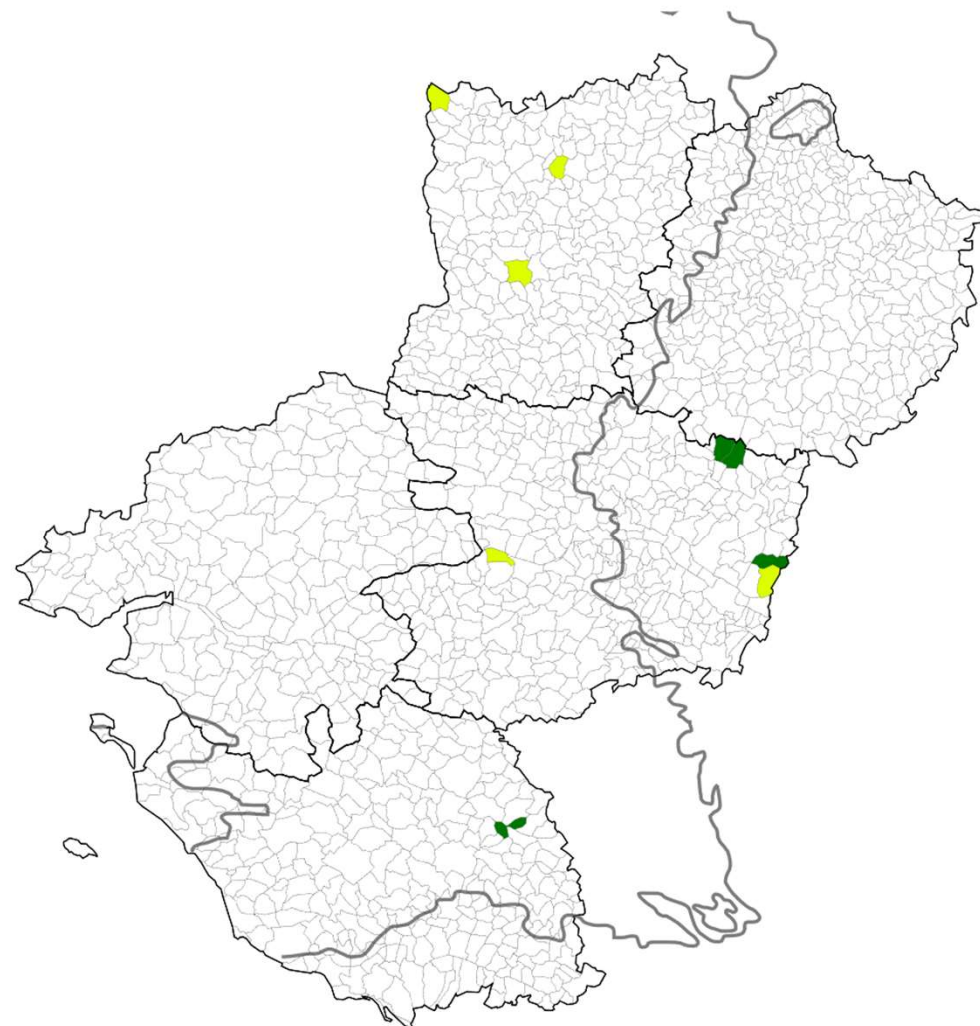
Poa pratensis L. subsp. *anceps* (Gaudin) Dumort.

Carte de répartition à la commune - Région Pays de la Loire

Poa pratensis L. subsp. *anceps* (Gaudin) Dumort. = *Poa anceps* (Dahlst.) Raunk., 1906

Détails de l'observations

- 05/2023
- La Meilleraie-Tillay
- Obs. Fabien Dortel
- Haie large avec *Festuca gigantea*



Période d'observation la plus récente

- Pas de donnée
- Donnée historique (<1980*)
- 1980 - 1990
- 1991 - 2000
- 2001 - 2010
- > 2010

cbn CONSERVATOIRE
BOTANIQUE
NATIONAL
BREST

Source des données : Base de données Calluna du CBN de Brest, agréant des données récoltées par les correspondant-e-s bénévoles et les agents du CBN de Brest ainsi que par ses partenaires (détail & métadonnées sur www.cbnbrest.fr/eCalluna). Les données reflètent l'état actuel des connaissances disponibles au CBN de Brest et ne prétendent pas à l'exhaustivité.

Date d'extraction : 17 avril 2024
Fond cartographique : BD carto de l'IGN



***Taraxacum ciliare* Soest**

Section *Palustria* à bractées externes de l'involucre larges et appliquées...

Description

- Feuilles entières (pas toujours !)
- Présence de pollen
- Bractées externes ciliées, très larges et courtes
- Akène à cône >2x plus long que large



Fabien Dortel(CBN de Bré)st

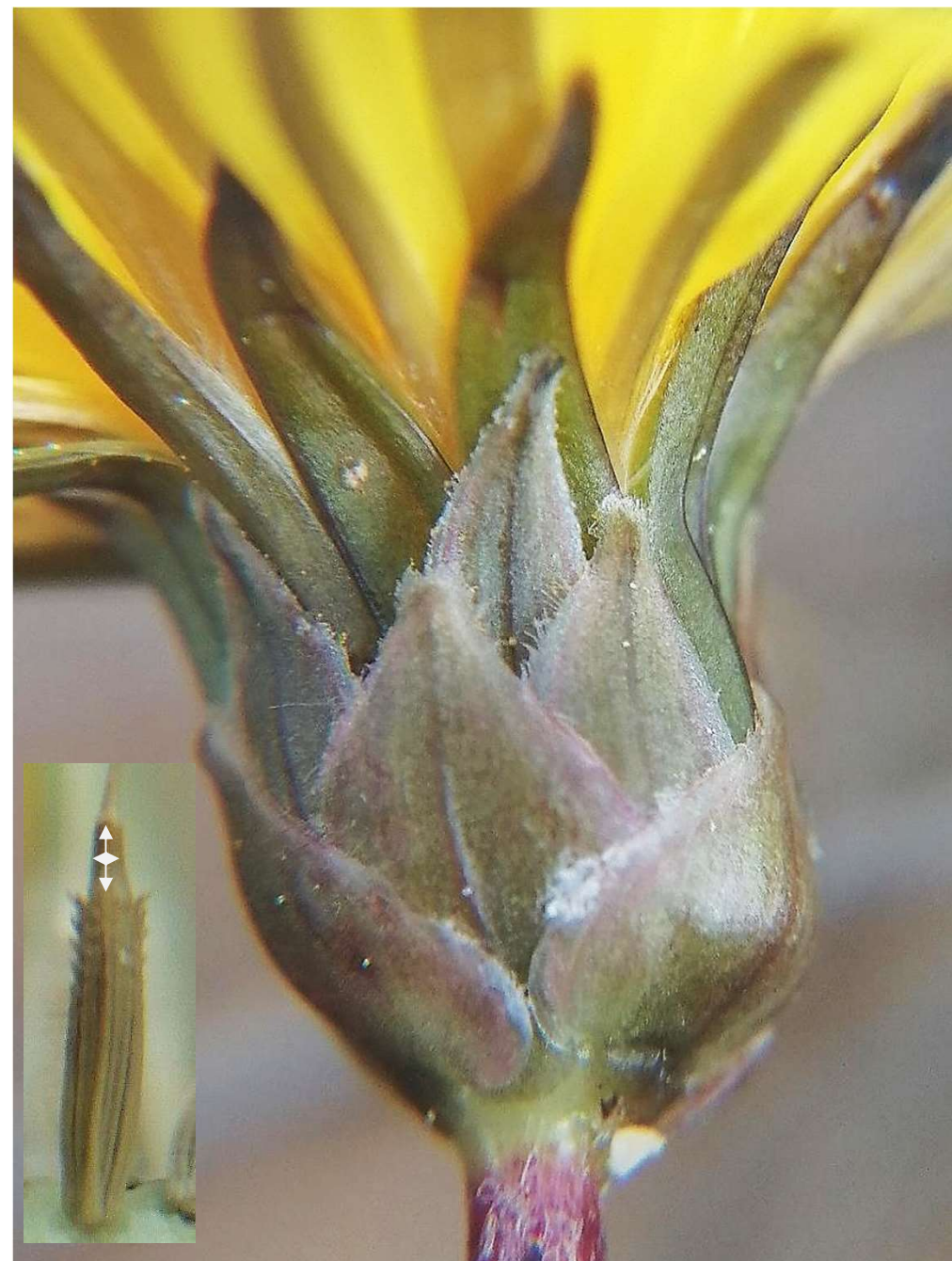


***Taraxacum ciliare* Soest**

Section *Palustria* à bractées externes de l'involucre larges et appliquées...

Description

- Feuilles entières (pas toujours !)
- Présence de pollen
- Bractées externes ciliées, très larges et courtes
- Akène à cône >2x plus long que large

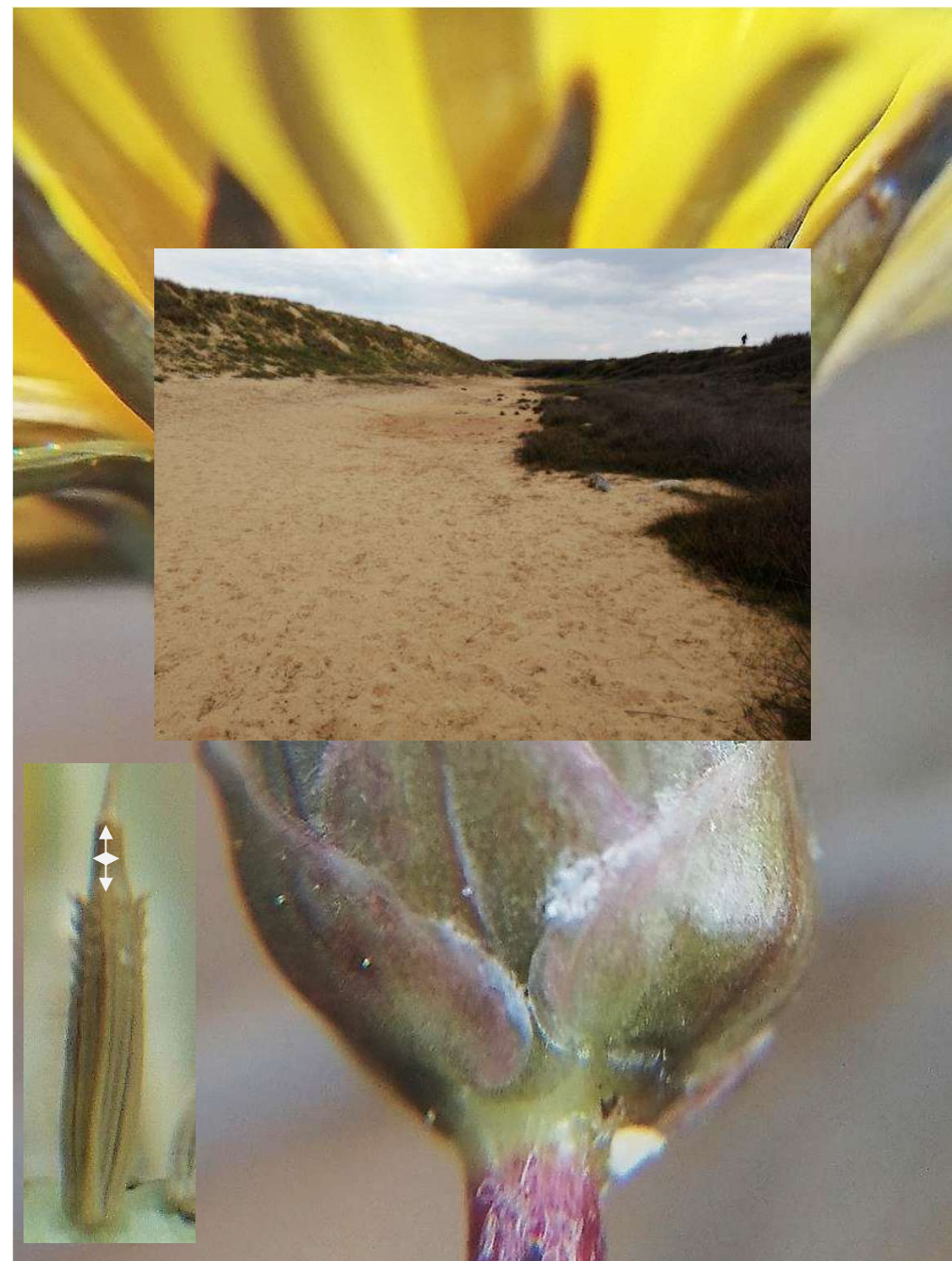


***Taraxacum ciliare* Soest**

Section *Palustria* à bractées externes de l'involucre larges et appliquées...

Détails de l'observation

- 04/2023
- Fabien Dortel et Jean Le Bail
- Brem-s-Mer (Villa aux Roses) et Olonnes-sur-Mer (les Grands Chevaux)
- De nombreux pieds parmi les saules des dunes



Taraxacum ciliare Soest

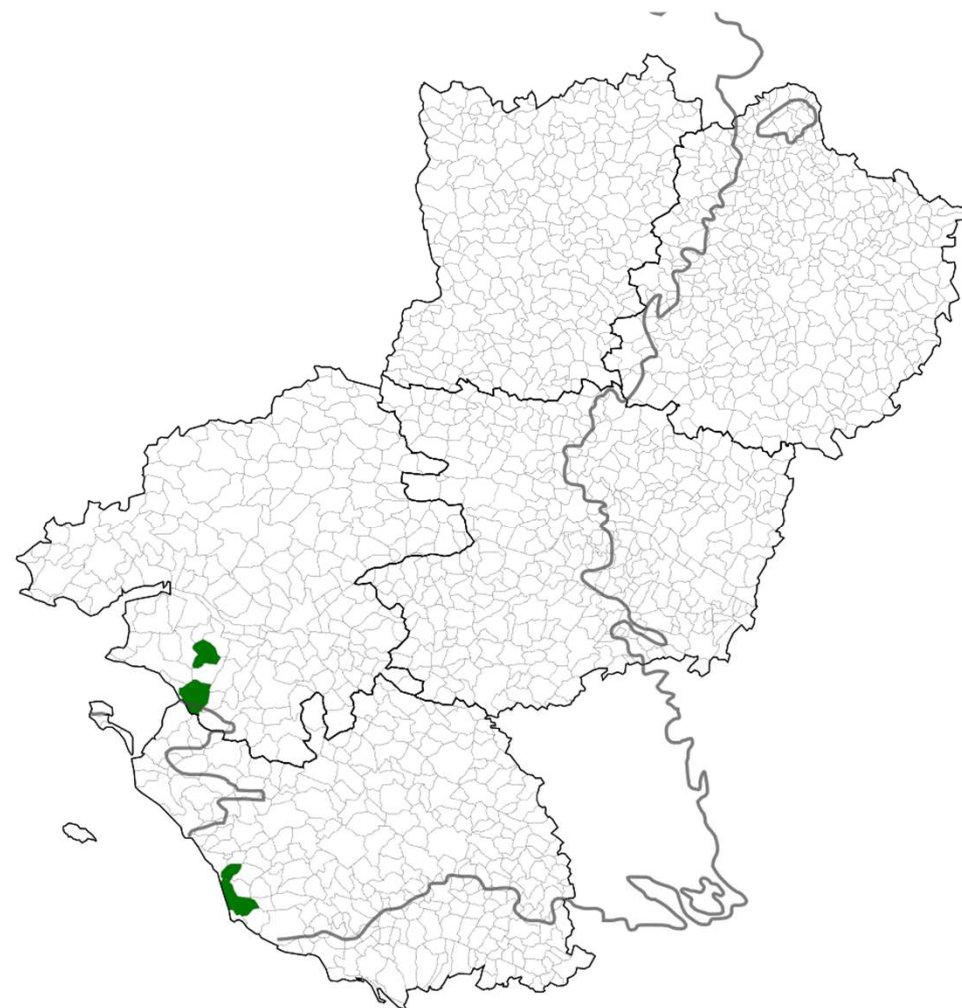
Carte de répartition à la commune - Région Pays de la Loire

Taraxacum ciliare Soest

Section *Palustria* à bractées externes de l'involucre larges et appliquées...

Détails de l'observation

- 04/2023
- Fabien Dortel et Jean Le Bail
- Brem-s-Mer (Villa aux Roses) et Olonnes-sur-Mer (les Grands Chevaux)
- De nombreux pieds parmi les saules des dunes



**PLANTES INDIGÈNES TRÈS RARES À
RARES, REVUES**

***Blackstonia perfoliata* (L.) Huds. subsp.
imperfoliata (L.f.) Franco & Rocha Afonso
=*Blackstonia imperfoliata* (L.f.) Samp.**

Description

- Feuilles caulinaires à peine connées
- Dents du calice >1,5mm de large
- Corolle ≤ calice

Fabien Dortel (CBN de Brest)



***Blackstonia perfoliata* (L.) Huds. subsp.
imperfoliata (L.f.) Franco & Rocha Afonso**

Détails de l'observations

- 26/06/2023
- La Barre de Monts
- Obs. Fabien Dortel
- Bord de mare restaurée en lisière de pinède à la Barre-de-Monts (400 pieds) + microstation le long d'un large layon sous ligne haute-tension (22 pieds)



Blackstonia perfoliata (L.) Huds. subsp. *imperfoliata* (L.f.) Franco & Rocha Afonso



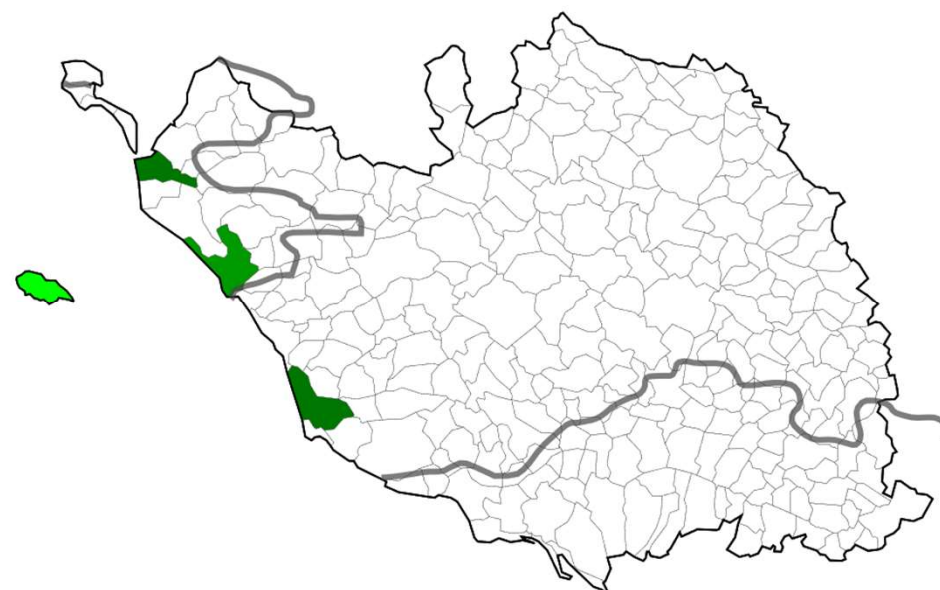
Blackstonia perfoliata (L.) Huds. subsp. *imperfoliata* (L.f.) Franco & Rocha Afonso

Centaurée jaune, Chlore non perfoliée

Carte de répartition à la commune - Département Vendée

Détails de l'observations

- 26/06/2023
- La Barre de Monts
- Obs. Fabien Dortel
- Bord de mare restaurée en lisière de pinède à la Barre-de-Monts (400 pieds) + microstation le long d'un large layon sous ligne haute-tension (22 pieds)



Fabien Dortel (CBN de Brest)

Période d'observation la plus récente

- Pas de donnée
- Donnée historique (<1980*)
- 1980 - 1990
- 1991 - 2000
- 2001 - 2010
- > 2010

* 1970 pour la Normandie



Source des données : Base de données Calluna du CBN de Brest, agrégeant des données récoltées par les correspondant-e-s bénévoles et les agents du CBN de Brest ainsi que par ses partenaires (détail & métadonnées sur www.cbnbrest.fr/e/Calluna). Les données reflètent l'état actuel des connaissances disponibles au CBN de Brest et ne prétendent pas à l'exhaustivité.

Date d'extraction : 17 avril 2024
Esd cartographique : BD carto de l'IGN



***Catabrosa aquatica* (L.) P.Beauv.**

Une très importante nouvelle station dans le bastion régional de l'espèce (le haut-bocage vendéen)

Détails de l'observation

- Tallud-Sainte-Gemme
- Obs. Claire Boucheron
- Quelques milliers de touffes, de loin la plus importante station régionale

Jean Le Bail (CBN de Brest)



***Catabrosa aquatica* (L.) P.Beauv.**

Une très importante nouvelle station dans le bastion régional de l'espèce (le haut-bocage vendéen)

Détails de l'observation

- Tallud-Sainte-Gemme
- Obs. Claire Boucheron
- Quelques milliers de touffes, de loin la plus importante station régionale
- Dans un borbier piétiné par les bovins



Claire Boucheron (CPIE Sèvre-et-bocage)

Catabrosa aquatica (L.) P.Beauv.

Canche aquatique, Catabrose aquatique

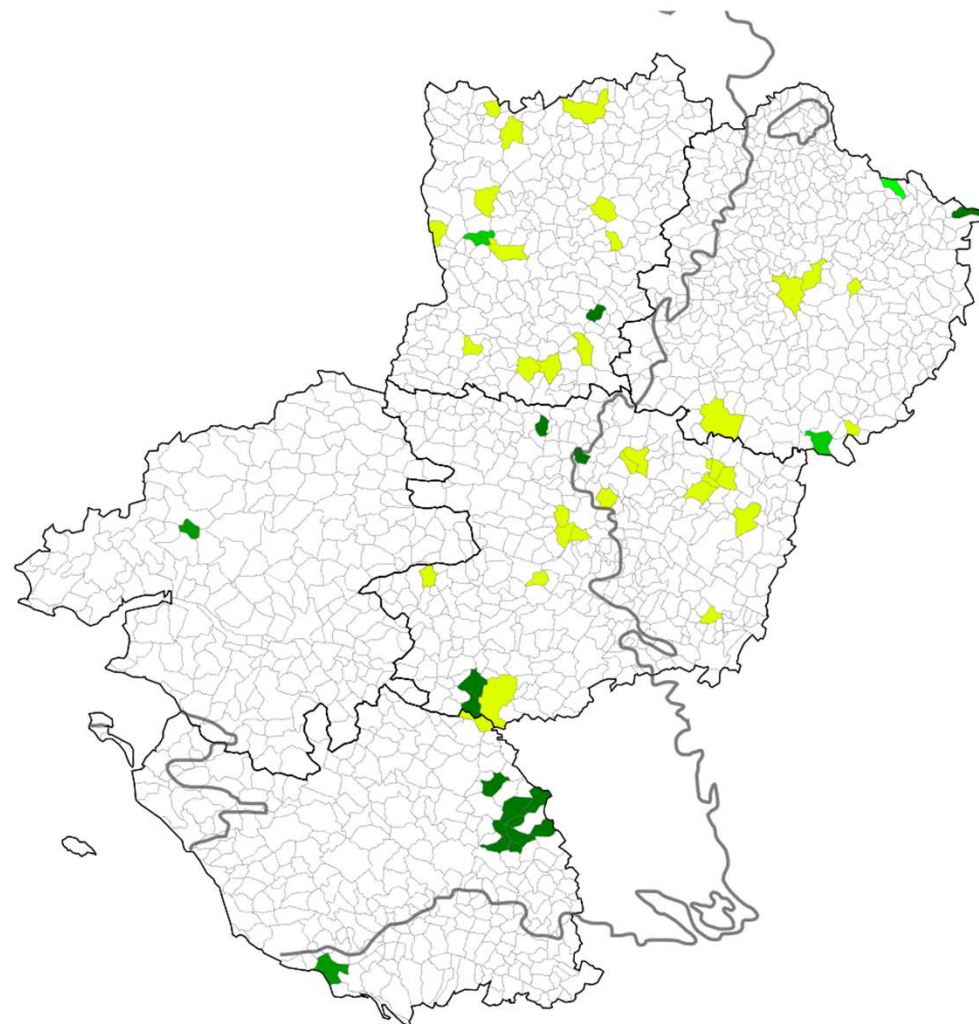
Carte de répartition à la commune - Région Pays de la Loire

Catabrosa aquatica (L.) P.Beauv.

Une très importante nouvelle station dans le bastion régional de l'espèce (le haut-bocage vendéen)

Détails de l'observation

- 🍃 Tallud-Sainte-Gemme
- 🍃 Obs. Claire Boucheron
- 🍃 Quelques milliers de touffes, de loin la plus importante station régionale
- 🍃 Dans un bournier piétiné par les bovins



Période d'observation la plus récente

Pas de donnée
 Donnée historique (<1980*)
 1980 - 1990
 1991 - 2000
 2001 - 2010
 > 2010

— Limites du Massif Armorican

* 1970 pour la Normandie



Source des données : Base de données Calluna du CBN de Brest, agréant des données récoltées par les correspondant-e-s bénévoles et les agents du CBN de Brest ainsi que par ses partenaires (détail & métadonnées sur www.cbnbrest.fr/eCalluna). Les données reflètent l'état actuel des connaissances disponibles au CBN de Brest et ne prétendent pas à l'exhaustivité.

Date d'extraction : 17 avril 2024
Fond cartographique : BD carto de l'IGN



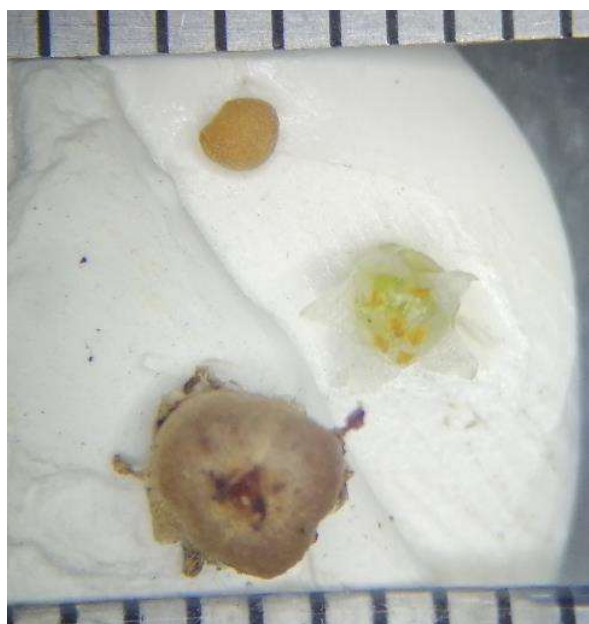
PLANTES NON INDIGÈNES NOUVELLES

Cuscuta campestris Yunck

Cuscute proche de *C.scandens*, d'origine nord-américaine

Description

- Capsules de 2 à 3 mm de diamètre
- Petites graines (à peine plus d'1mm)
- Corolles à lobes aigus/apiculés
- Ecailles staminales largement exsertes



Cuscuta campestris Yunck

Cuscute proche de *C.scandens*, d'origine nord-américaine

Détails de l'observation

- Chantonay
- Obs. Fabien Dortel (signalé par Théo You)
- Des milliers de pieds dans un chaume de blé resemé de trèfle rampant



Xanthium strumarium L.

Proche de *X.orientale* subsp. *italicum* mais

Description

- Feuilles à sinus foliaire profond
- Fruit mûr petit (<20mm)



Thibault Lefort



Xanthium strumarium L.

Proche de *X.orientale* subsp. *italicum* mais

Détail de l'observation

- 10/2023
- Champagné-les-marais
- Thibault Lefort



Thibault Lefort



Xanthium strumarium L.

Proche de *X.orientale* subsp. *italicum* mais

Détail de l'observation

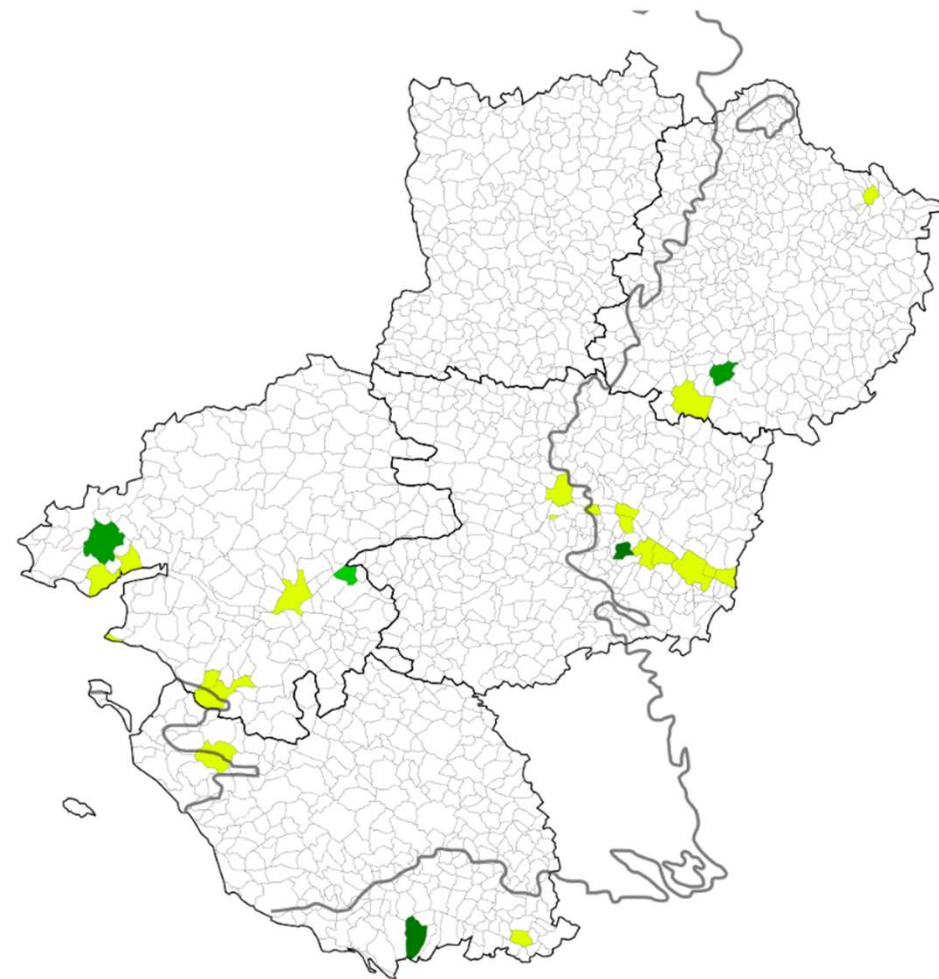
- 10/2023
- Champagné-les-marais
- Thibault Lefort



Xanthium strumarium L.

Lampourde glouteron, Petite bardane

Carte de répartition à la commune - Région Pays de la Loire



■ Pas de donnée
 ■ Donnée historique (<1980*)
 ■ 1980 - 1990
 ■ 1991 - 2000
 ■ 2001 - 2010
 ■ > 2010

**CONSERVATOIRE
BOTANIQUE
NATIONAL
BREST**

Source des données : Base de données Calluna du CBN de Brest, agréant des données récoltées par les correspondant·e·s bénévoles et les agents du CBN de Brest ainsi que par ses partenaires (détail & métadonnées sur www.cbnbrest.fr/eCalluna).
 Les données reflètent l'état actuel des connaissances disponibles au CBN de Brest et ne prétendent pas à l'exhaustivité.

Date d'extraction : 17 avril 2024
 Fond cartographique : BD carto de l'IGN



ET AUSSI...

***Erica x watsonii* Benth.**
Revu à la Tourbière du Maréchau à Challans

Fabien Dortel (CBN de Brest)



***Erica x watsonii* Benth.**

Revu à la Tourbière du Maréchau à Challans

***Mentha x suavis* Guss. (*aquatica* x *suaveolens*)**

à la Roche-sur-Yon



M.suaveolens / M. x suavis / M.aquatica

Fabien Dortel (CBN de Brest)



***Erica x watsonii* Benth.**

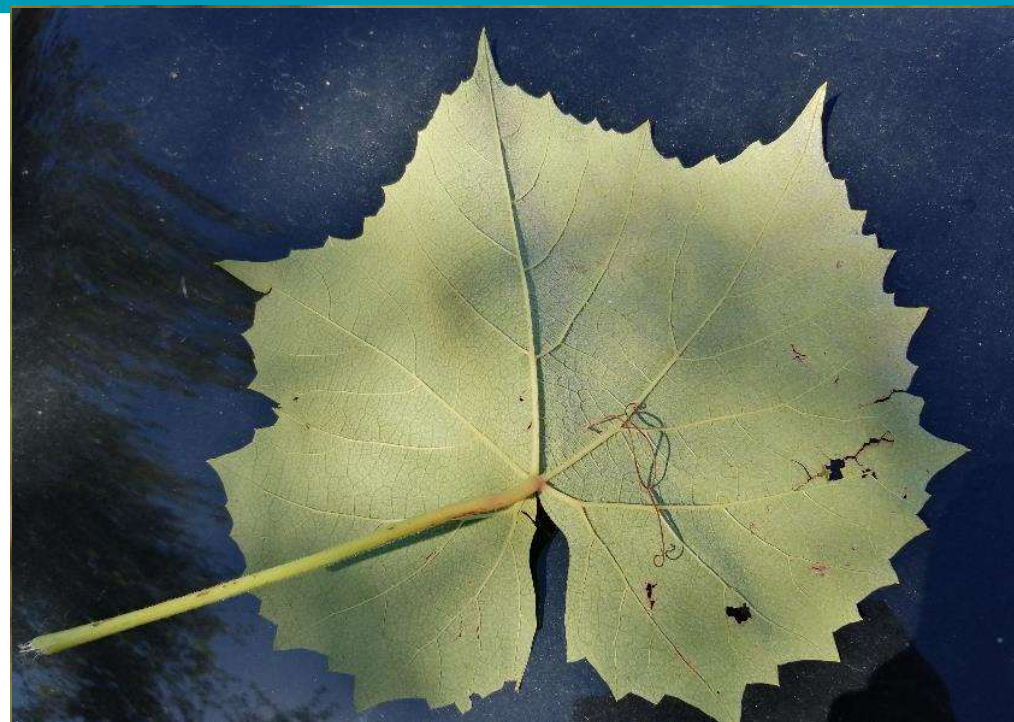
Revu à la Tourbière du Maréchau à Challans

***Mentha x suavis* Guss. (*aquatica x suaveolens*)**

à la Roche-sur-Yon

***Vitis labrusca x riparia* 'Noah'**

Dunes de Brétignolles, Sigournais...





cbn
CONSERVATOIRE
BOTANIQUE NATIONAL
BREST

MERCI DE VOTRE ATTENTION

NOS COORDONNÉES

SIÈGE ET ANTENNE
BRETAGNE
52 allée du Bot
29 200 Brest
02 98 41 88 95

ANTENNE
PAYS DE LA LOIRE
28bis rue Babonneau
44 000 Nantes
02 40 69 70 55

SUIVEZ-NOUS
sur Cbnbrest.fr

