



**DOSSIER
PRESSE**
10/10/2018

Contacts presse

Conservatoire botanique national de Brest

Charlotte Dissez

06 26 10 81 81

c.dissez@cbnbrest.com

Conseil départemental du Finistère

David Moan

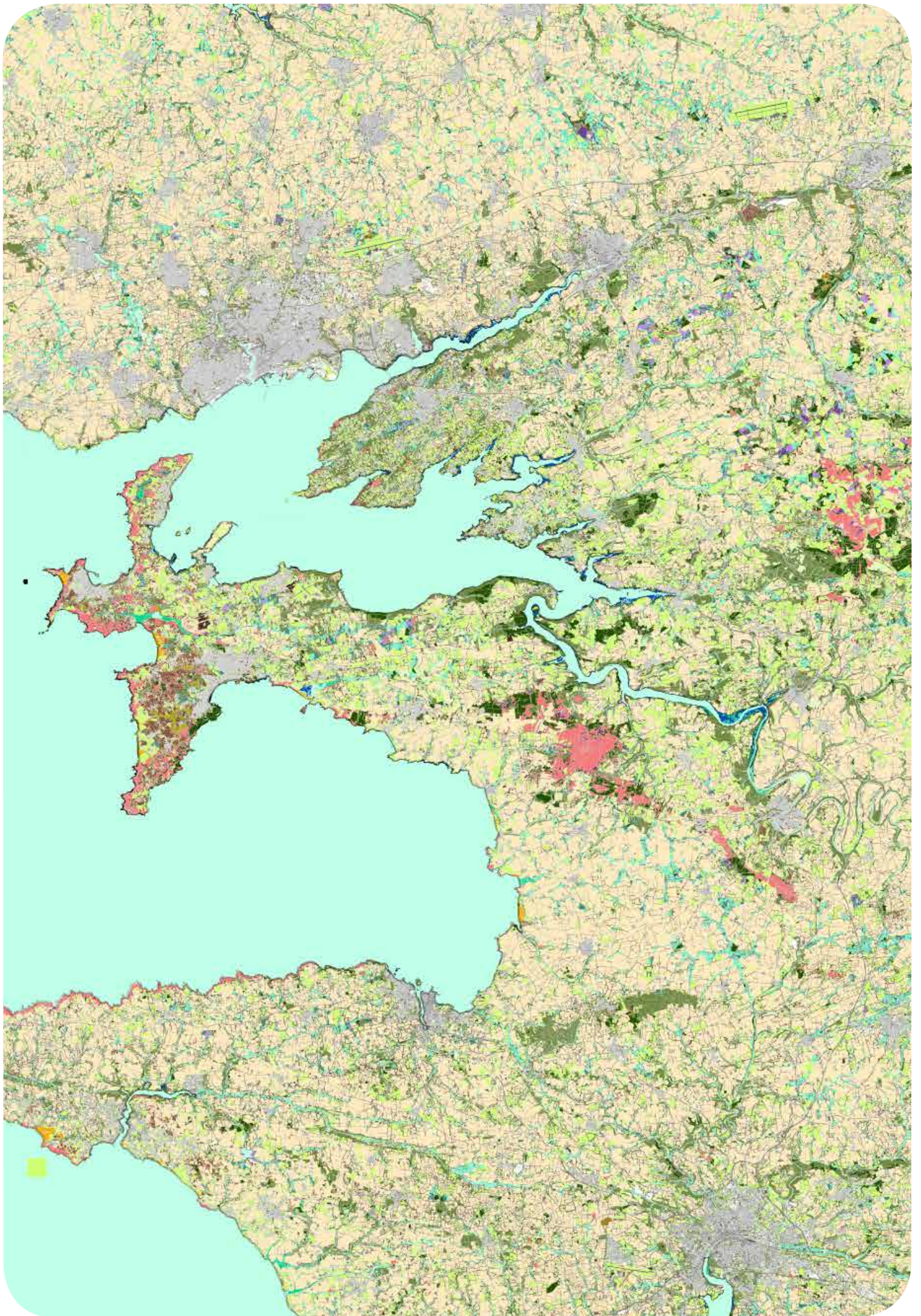
06 30 01 81 67

david.moan@finistere.fr

La végétation de Bretagne en ligne et en accès libre d'ici 2020

› UN PROGRAMME FÉDÉRATEUR





COMMUNIQUÉ
10/10/2018



La végétation de Bretagne en ligne et en accès libre d'ici 2020

› UN PROGRAMME FÉDÉRATEUR

Comprendre les milieux naturels qui composent la Bretagne, mieux connaître la répartition des landes, des forêts ou des prairies et outiller les acteurs bretons pour bâtir de nouvelles politiques d'aménagement et de biodiversité : c'est le défi que s'est lancé le Conservatoire botanique national de Brest grâce au soutien de 9 partenaires. Il va produire d'ici 2 ans une nouvelle cartographie de la végétation de Bretagne. Cet outil, en accès libre sur www.cbnbrest.fr, offrira une vision complète et un référentiel commun aux collectivités, établissements publics, gestionnaires d'espaces naturels, universités... Le programme démarre cette année sur le département du Finistère. Les premiers résultats viennent d'être dévoilés lors d'un comité de pilotage.

UN PROGRAMME FÉDÉRATEUR EN BRETAGNE POUR RÉPONDRE AUX NOUVEAUX BESOINS

Les cartographies de végétation sont indispensables aux acteurs de la biodiversité et de l'aménagement du territoire afin d'obtenir des informations sur la répartition des milieux naturels et leur état écologique. Elles alimentent ainsi leurs documents stratégiques et opérationnels tels que les schémas de cohérence territoriale, les trames vertes et bleues, les rapportages européens Natura 2000, les plans locaux d'urbanisme... Or, les cartographies existantes jusqu'alors ne pouvaient pas répondre à ces besoins, soit parce que les données n'étaient pas suffisantes, soit parce que les méthodes d'élaboration étaient trop variables d'un territoire à l'autre, empêchant toute analyse régionale cohérente et privant les intercommunalités d'un référentiel commun.

Ce programme, piloté par le Conservatoire botanique national de Brest, vise à produire pour 2020 une nouvelle cartographie numérique de la région Bretagne au 1/25 000 avec une vision globale de l'occupation du territoire par les milieux naturels pouvant se lire à différentes échelles : régionale, départementale, intercommunale, communale... Grâce au soutien financier de 10 partenaires majeurs et à une dynamique exemplaire, cette cartographie constituera un référentiel commun, mutualisé et accessible à tous. Elle sera également complémentaire d'autres cartographies -existantes ou à venir- et permettra des requêtes et des croisements avec des données sur les espèces et les communautés végétales. Il s'agira enfin d'une véritable photographie de référence, utile pour les travaux d'évaluation sur l'occupation du sol.

À savoir

- 4 départements couverts
- 27 209 km² à cartographier
- 27 types de végétation identifiés
- Une équipe de 4 cartographes
- 10 partenaires financiers : le Fonds européen de développement régional, le Conseil régional de Bretagne, la Direction régionale de l'environnement et du logement de Bretagne, l'Agence de l'eau Loire-Bretagne, le Conseil départemental du Finistère, le Conseil départemental de l'Ille-et-Vilaine, le Conseil départemental des Côtes-d'Armor, le Conseil départemental du Morbihan, Brest métropole et le Conservatoire botanique national de Brest
- Près de 600 000 € de budget

UNE MÉTHODE ORIGINALE ET INNOVANTE

La méthode de cartographie, élaborée entre 2010 et 2016, a été expérimentée sur le territoire du Parc naturel régional d'Armorique grâce à un Contrat Nature financé par la Région Bretagne. Elle combine l'analyse d'images aériennes avec des données géographiques existantes sur les routes, le bâti, l'eau, la forêt, les zones humides... Elle distingue 27 grands types de végétation comme les landes, les forêts, les tourbières... La cartographie produite est ensuite confrontée à des points de validation réalisés sur le terrain.

UNE PRODUCTION PAR ÉTAPES

Le programme de cartographie de la végétation de Bretagne a débuté en février 2018 et court jusqu'au printemps 2020. Les restitutions se font département par département tous les six mois. Les premiers résultats sur le Finistère ont été présentés le 10 octobre à Quimper en avant-première par le Conservatoire botanique devant les élus et opérateurs techniques des 9 organismes partenaires. La cartographie sera accessible en ligne cet hiver. Encore quelques mois à patienter...

Premiers résultats sur le Finistère

- 7 087 km² de surface cartographiée (partie terrestre et frange marine côtière)
- 2 782 km² de cultures
- 114 km² de landes

C'EST QUOI LA VÉGÉTATION ?

Tout le monde sait qu'un coquelicot ne vit pas dans une mare. Chacun sait aussi que dans une pelouse, on retrouve souvent le pissenlit avec la pâquerette ou bien que pour observer la jacinthe, il faut aller dans un bois.

La végétation, c'est un **groupe de plantes** qui grandit ensemble dans un lieu donné et qui s'installe en fonction du climat, du sol, du relief et des activités humaines.

C'est aussi un **indicateur** car elle exprime le contexte géographique et environnemental d'un territoire et la bonne santé d'un milieu.

Quand on parle de roselière, de forêt, de tourbière ou encore de prairie, finalement on parle là de **grands types de végétation**.



POURQUOI UNE CARTOGRAPHIE DE LA VÉGÉTATION ?



© Jean-François Gilnec

La cartographie va raconter le **paysage végétal** de la Bretagne. Elle va permettre de comprendre **la répartition et la composition** de la végétation, de suivre son évolution et sa qualité environnementale.

Cette vision régionale complète éclairera sur le **fonctionnement du territoire** : comment les espèces peuvent circuler d'un endroit à un autre, quel obstacle peuvent-elles rencontrer, où sont les milieux propices à l'accueil de telle espèce animale ou végétale... Elle constituera une base solide pour des analyses locales plus ciblées et détaillées. Elle permettra de déterminer les secteurs à forte biodiversité et aussi les secteurs détériorés afin de les reconquérir et de guider les choix en terme de gestion et d'aménagement.

Cet outil technique se focalisera sur des **enjeux écologiques** et aidera les élus, les professionnels voire les habitants curieux ou aguerris à **connaître, décider, gérer et évaluer** leurs actions de l'échelle régionale à l'échelle communale.

Grâce à la cartographie de la végétation, s'ils sont...



... SERVICES PUBLICS

Ils vont pouvoir disposer d'un nouvel outil de diagnostic des territoires à la fois à l'échelle de la Bretagne et au plus près des enjeux locaux. Ils vont pouvoir par exemple choisir l'emplacement d'une zone résidentielle nouvelle dans le cadre d'un Plan local d'urbanisme en tenant compte des sensibilités environnementales existantes et intégrer certaines dispositions dans le cahier des charges des constructeurs.

... AGRICULTEURS

Ils vont pouvoir identifier les secteurs les plus porteurs de biodiversité et voir comment leurs exploitations s'insèrent dans le paysage régional.

... APICULTEURS

Ils vont pouvoir repérer les territoires les plus favorables aux végétations mellifères.

... GESTIONNAIRES

Ils vont pouvoir identifier les grands types de végétation au sein de l'espace naturel dont ils ont la charge.

... ORNITHOLOGUES

Ils vont pouvoir rechercher les milieux d'accueil et de développement de différentes espèces d'oiseaux.

... HABITANTS-CITOYENS

Ils vont pouvoir suivre les impacts possibles des projets d'aménagement sur la biodiversité, mais aussi détecter les lieux les plus propices à de belles balades en famille !

LES POINTS FORTS DE CETTE NOUVELLE CARTOGRAPHIE

- Une cartographie **numérique** en **accès libre** pour tous directement visualisable sur **www.cbnbrest.fr**.
- Des données géographiques **téléchargeables** sur demande auprès du Conservatoire botanique pour être intégrées dans les outils des professionnels.
- Une méthodologie basée sur la télédétection et le croisement de plusieurs sources de données qui permet une bonne **fiabilité**.
- Un **vocabulaire adapté** avec une végétation nommée en français et une typologie compréhensible par des non spécialistes.
- Une **typologie emboîtée** qui permet de faire le lien avec les typologies utilisées en phytosociologie.
- Une **échelle de restitution** régionale qui s'adapte aux départements, intercommunalités, communes...
- Un **accompagnement** assuré par le Conservatoire botanique auprès des futurs usagers pour garantir une véritable appropriation de ce nouvel outil : réunions départementales, séminaire régional, accompagnement technique sur le long terme.



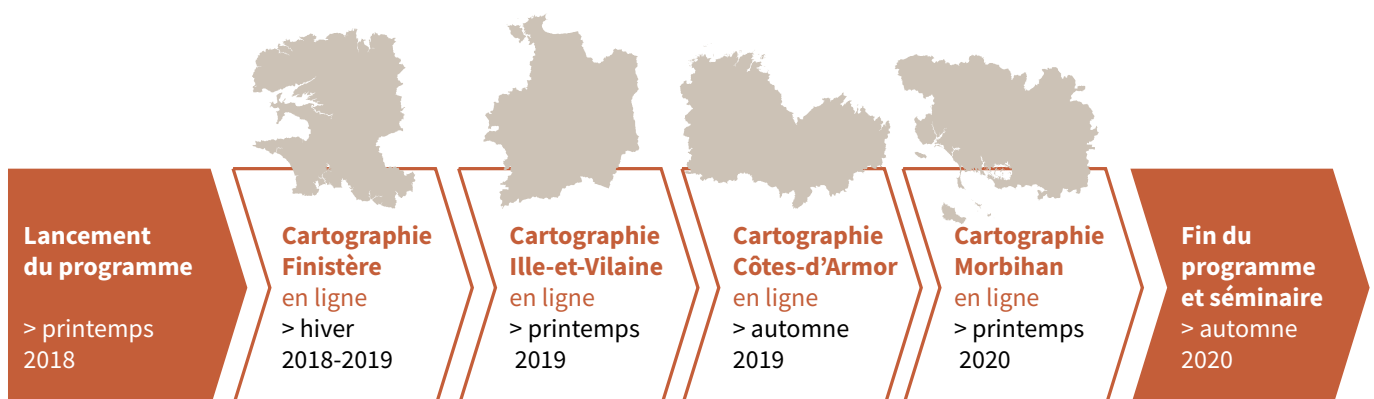
Vanessa SELLIN,
cheffe de projet **Cartographie de la végétation de Bretagne**

« Le déploiement de cette méthode permet sur un pas de temps très court de disposer d'une carte homogène, complémentaire aux cartes existantes plus précises. Le Conservatoire botanique dispose ainsi aujourd'hui d'une nouvelle compétence technique opérationnelle et innovante ».

La télédétection, quèsaco ?

C'est l'ensemble des techniques permettant d'obtenir des informations sur les objets présents à la surface de la Terre grâce aux images aériennes, satellitaires, RADAR, LIDAR... La télédétection traite et analyse les caractéristiques des ondes électromagnétiques émises et réfléchies par les objets afin d'en extraire des informations (caractéristiques physiques et biologiques) et les traduire en applications (cartes, mesures physiques...). Dans le cadre du programme de cartographie de la végétation, le Conservatoire botanique utilise des ortho-photographies infra-rouges de résolution de 50 cm issues de la base de données *BD Ortho* de l'IGN.

LES ÉTAPES DU PROGRAMME



> Pour suivre l'avancée du programme : <http://www.cbnbrest.fr/nos-actions-phares/335>



Eric GUELLEC,
président du
Conservatoire botanique
national de Brest

« Ce projet de cartographie s'inscrit dans le cadre du développement continu des compétences du Conservatoire botanique national de Brest. Il permet de franchir une étape importante dans l'exercice du service public de la biodiversité en offrant à tous les acteurs de l'aménagement et de la gestion du territoire un support commun de travail, particulièrement précieux pour la planification écologique. »



Thierry BURLLOT,
vice-président de la
Région Bretagne en charge
de l'environnement et de
la biodiversité

« Fruit de la volonté de l'ensemble des partenaires bretons, cette cartographie constitue un outil régional majeur pour accompagner collectivités et élus dans une meilleure prise en compte des enjeux de biodiversité sur leur territoire, notamment dans leurs travaux d'aménagement. Elle fournira des informations homogènes sur l'ensemble de la région, facilitant ainsi le développement des démarches locales. »



Patrick SÉAC'H,
directeur adjoint
de la DREAL Bretagne

« Ce projet marque une avancée majeure dans la connaissance des territoires et dans notre capacité collective au partenariat et à l'innovation. Mis à disposition de tous les acteurs bretons, il porte une ambition et offre de nouvelles perspectives dans la mise en œuvre des politiques publiques et dans l'émergence d'initiatives pour l'aménagement du territoire et la sauvegarde de la biodiversité. »



Georges LOSTANLEN,
délégué aux espaces
naturels du Département
du Finistère

« Connaître la végétation, c'est connaître son territoire, ses couleurs et ses paysages. C'est aussi une façon de révéler l'empreinte de l'homme sur son milieu. A l'échelle d'une intercommunalité finistérienne, cette connaissance libre d'accès représente un état des lieux d'une précision jamais atteinte et une aide à la décision pour l'aménagement du territoire. Elle permettra à chacun de réaliser des diagnostics, des planifications et des actions sur des bases communes et fiables. »

À PROPOS



Etablissement public, scientifique et technique, le **Conservatoire botanique national de Brest** est un véritable centre de ressources sur la diversité du patrimoine végétal sauvage de l'Ouest de la France (Bretagne, Normandie occidentale et Pays de la Loire) et des hauts lieux de biodiversité mondiaux.

Au service des politiques d'aménagement du territoire, de gestion et de conservation de la nature, il recense et étudie les plantes sauvages et les milieux naturels, il alerte les acteurs sur les éléments les plus rares et sensibles, il conseille et apporte ses connaissances comme aide à la décision, il contribue à la sauvegarde de sites et de milieux naturels originaux, il conserve les espèces menacées en banque de graines, il forme et sensibilise les publics à la préservation de la biodiversité...

Son jardin à Brest, centre de découverte du végétal en famille, accueille chaque année 400 000 visiteurs.

Adhérents du Conservatoire botanique : Région Bretagne, Département du Finistère, Brest métropole et Université de Bretagne occidentale

En bref

- 3 régions et 12 départements d'intervention
- 45 salariés
- 60 partenaires financiers
- 60 plans de conservation en faveur d'espèces menacées
- 450 botanistes bénévoles
- 60 000 références bibliographiques
- 5,2 millions observations sur les plantes à fleurs et les fougères

En Bretagne, le Conservatoire botanique travaille étroitement avec les collectivités et les services de l'Etat pour mieux connaître et mieux préserver le patrimoine végétal régional. Il s'investit notamment dans la traduction des enjeux du Schéma régional de cohérence écologique et la mise en œuvre de la Trame verte et bleue aux échelles locales dont la cartographie de la végétation devient un outil incontournable.