

MAYENNE

Bilan

Année 2018

PLANTES INDIGENES TRES RARES À RARES
NOUVELLEMENT DECRITES OU REVUES

Carex lepidocarpa Tausch

Juncus bulbosus L. subsp. *kochii* (F.W.Schultz) Reichg.

Valeriana dioica L. subsp. *dioica*

Verbascum x mixtum Ramond ex DC

PLANTES INDIGENES TRES RARES À RARES NOUVELLEMENT DECRITES

Carex lepidocarpa Tausch

Laîche à fruits écailleux

- 3 stigmates
- Utricules à face glabre
- Feuilles supérieures à limbe développée
- 1 épi mâle, inséré obliquement
- Feuille caulinaires avec antiligule
- Utricules inférieurs à bec courbe ou oblique
- utricules rétrorses sur + de 50% de l'épi



PLANTES INDIGENES TRES RARES À RARES NOUVELLEMENT DECRITES

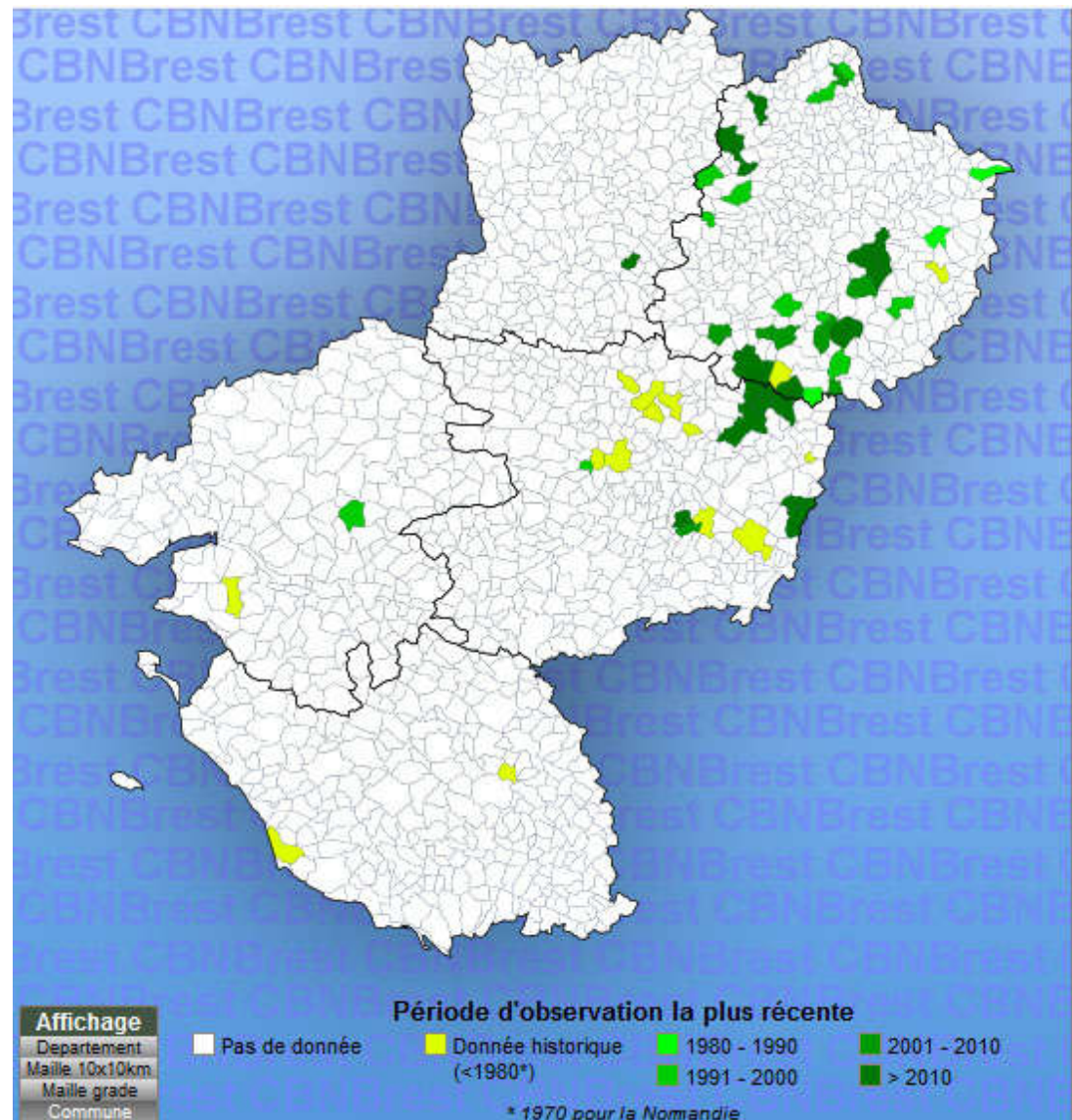
Carex lepidocarpa Tausch.
Laîche à fruits écailleux

LR UICN (NT)
ZNIEFF

06/07/2018

Hélène Hubert
Bertrand Jarri
Corinne Jahu

Prairies hygrophiles et
bas-marais surtout basiphiles



PLANTES INDIGENES TRES RARES À RARES NOUVELLEMENT DECRITES

Verbascum x mixtum Ramond ex DC.

Molène mixte (parents *V. pulverulentum* x *nigrum*)

V x mixtum en fleur

A gauche *V x mixtum*

A droite *V pulverulentum*



PLANTES INDIGENES RARES A TRES RARES NOUVELLEMENT DECRITES

Verbascum x mixtum Ramond ex DC.

Molène mixte (parents *V. pulverulentum* x *nigrum*)

En haut : stigmates
3 V pulv, ovoïdes
3 V nigrum +large que
haut
3 et V lychnitis, capité

En bas :
stigmates
V x mixtum



PLANTES INDIGENES TRES RARES À RARES NOUVELLEMENT DECRITES

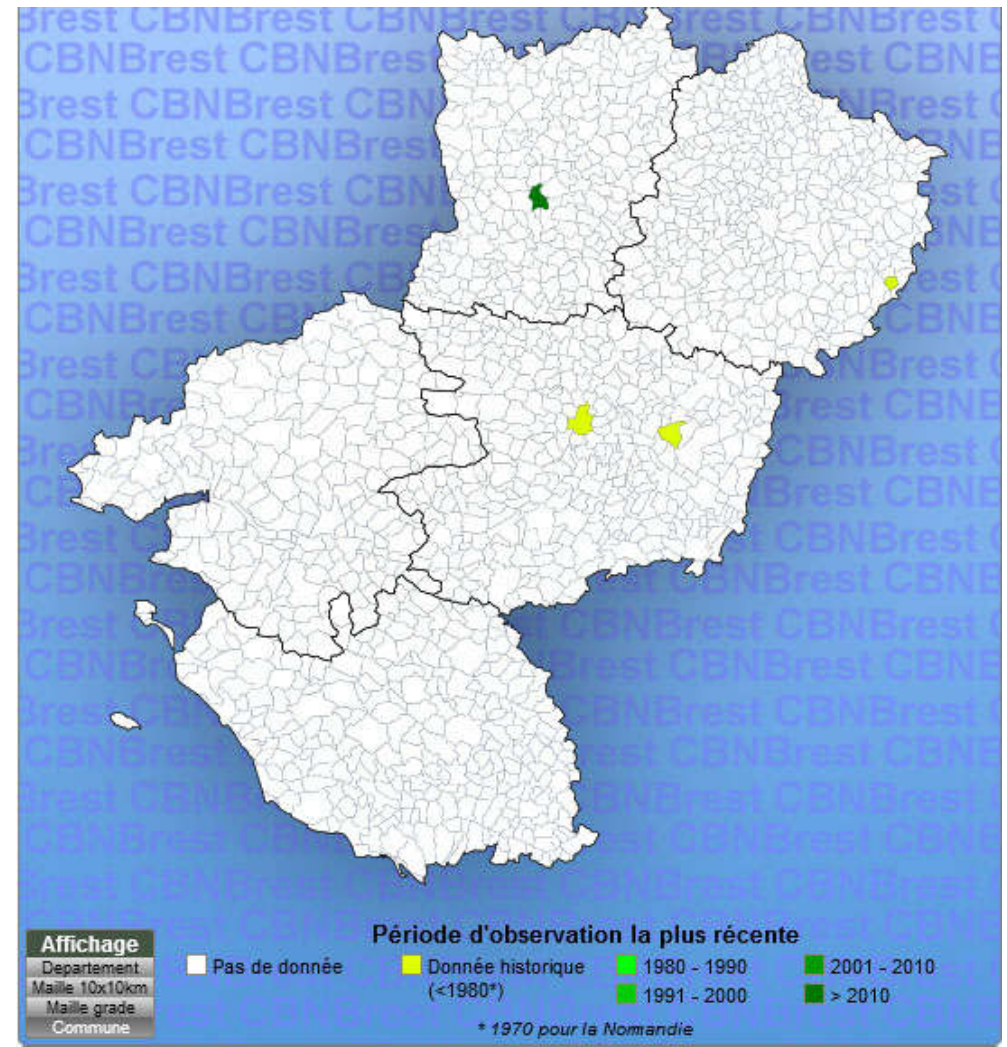
Verbascum x mixtum Ramond ex DC

10/10/2018

Marylène Ravet

Berme routière
Bonchamps-lès-Laval

Friches mésothermophiles
À thermophiles

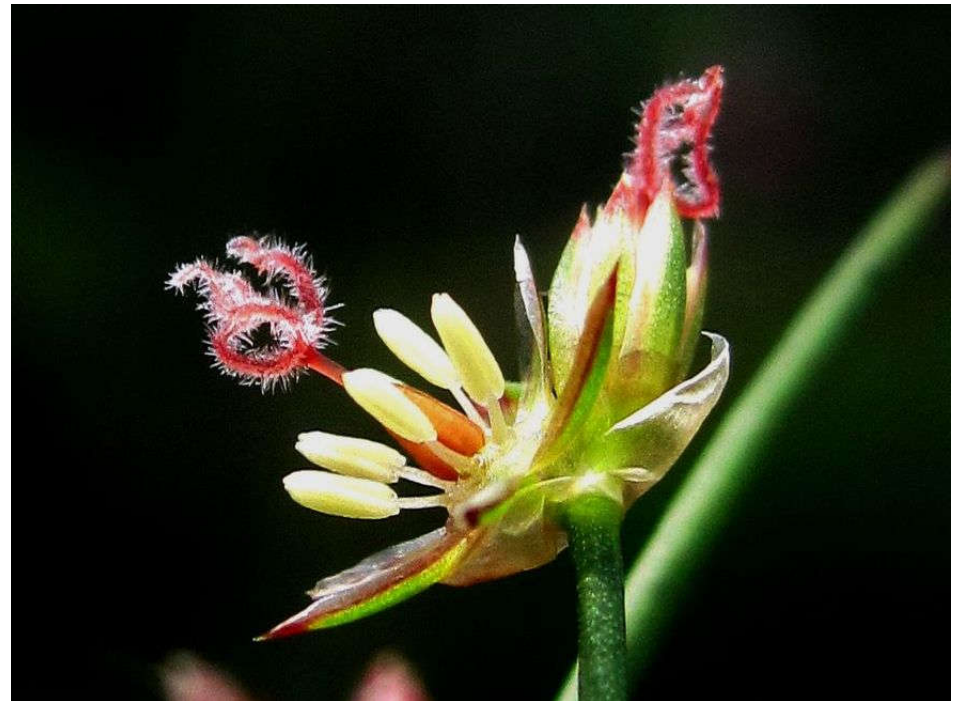


PLANTES INDIGENES TRES RARES À RARES, REVUES

Juncus bulbosus L. subsp. *kochii* (F.W.Schultz) Reichg.

Jonc de Koch

- Feuilles inférieures < 0,8mm de diamètre
- Tépalés < 3 mm long
- Fleurs majoritairement à 6 étamines
- Feuilles sup > 1 mm diamètre et bcp + épaisses que les inf.



PLANTES INDIGENES TRES RARES À RARES, REVUES

Juncus bulbosus L. subsp. *kochii* (F.W.Schultz) Reichg.

Jonc de Koch

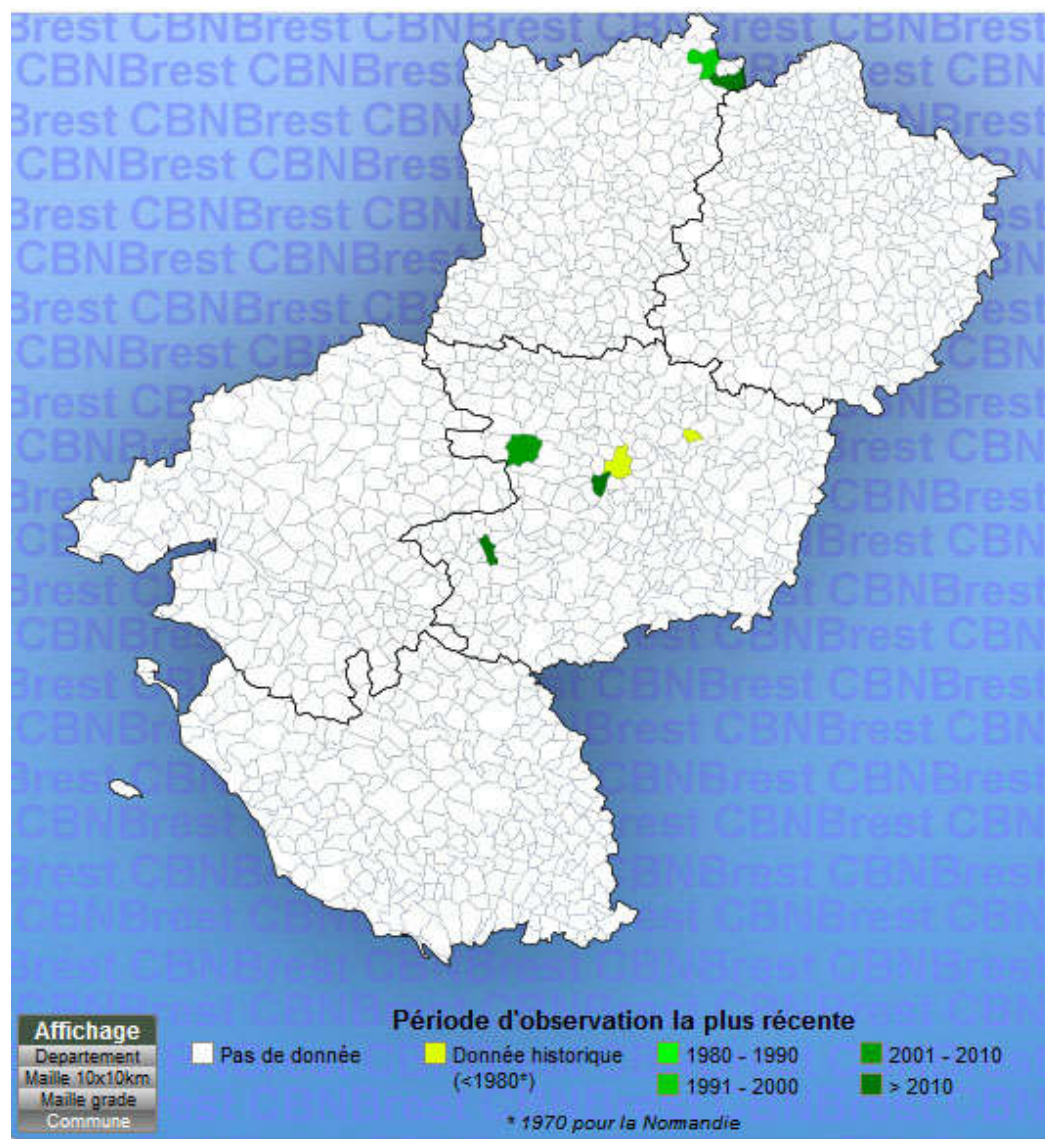
Zone humide dans prairie
proche de la rivière Sarthe
(aval Bois Roger)

Saint-Pierre-des-Nids

2^{ème} localité du département

Guillaume Thomassin

Tourbière acide oligotrophe



PLANTES INDIGENES TRES RARES A RARES, REVUES

Valeriana dioica L. subsp. *dioica*
Valériane dioïque

- Plantes < 5 dm
- Jamais à fleurs toutes hermaphrodites
- Feuilles des rosettes stériles tjrs indivises



PLANTES INDIGENES NOUVELLES, TRES RARES

Valeriana dioica L. subsp. *dioica*

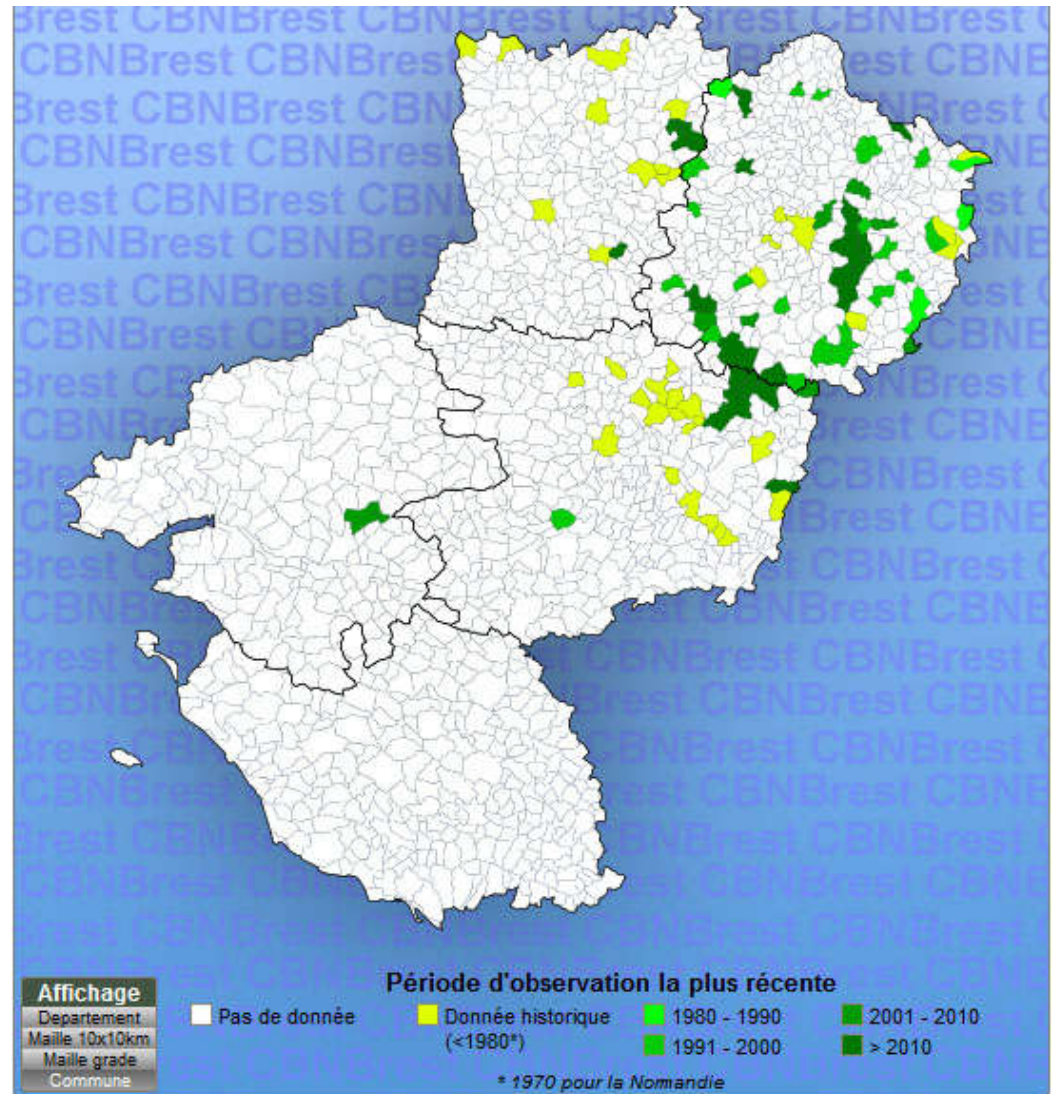
06/07/2018

Hélène Hubert,
Corine Jahu
Bertrand Jarri

Tourbière de Launay,
la Cropte

ZNIEFF

Prairies hygrophiles
et bas-marais oligotrophiles



PLANTES NON INDIGENES NOUVELLES, TRES RARES

Anthriscus caucalis M.Bieb. var. *gymnocarpa* (Moris) Cannon

Cuscuta campestris Yunck.

Cochlearia danica L.

Eragrostis cilianensis (All.) Vignolo ex Janch.

Veronica cymbalaria Bodard

PLANTES NON INDIGENES NOUVELLES, TRES RARES

Anthriscus caucalis M.Bieb. var. *gymnocarpa* (Moris) Cannon

Anthriscue vulgaire à fruits glabres

- Ombelles majoritairement sessiles ou à pédoncules égaux
- Fleurs toutes mâles et femelles à moins de 8 rayons
- Pétales tous ≤ 2 mm de long



PLANTES NON INDIGENES NOUVELLES, TRES RARES

Anthriscus caucalis M.Bieb. var. *gymnocarpa* (Moris) Cannon

Anthriscue vulgaire à fruits glabres

- Ombelles majoritairement sessiles ou à pédoncules égaux
- Fleurs toutes mâles et femelles à moins de 8 rayons
- Pétales tous ≤ 2 mm de long
- Fruits à L/l < 3,5 mm
- Rostre < 1,5mm long
- Fruits dépourvus d'aiguillons



PLANTES NON INDIGENES NOUVELLES, TRES RARES

Anthriscus caucalis M.Bieb. var. *gymnocarpa* (Moris) Cannon

Anthrisque vulgaire à fruits glabres

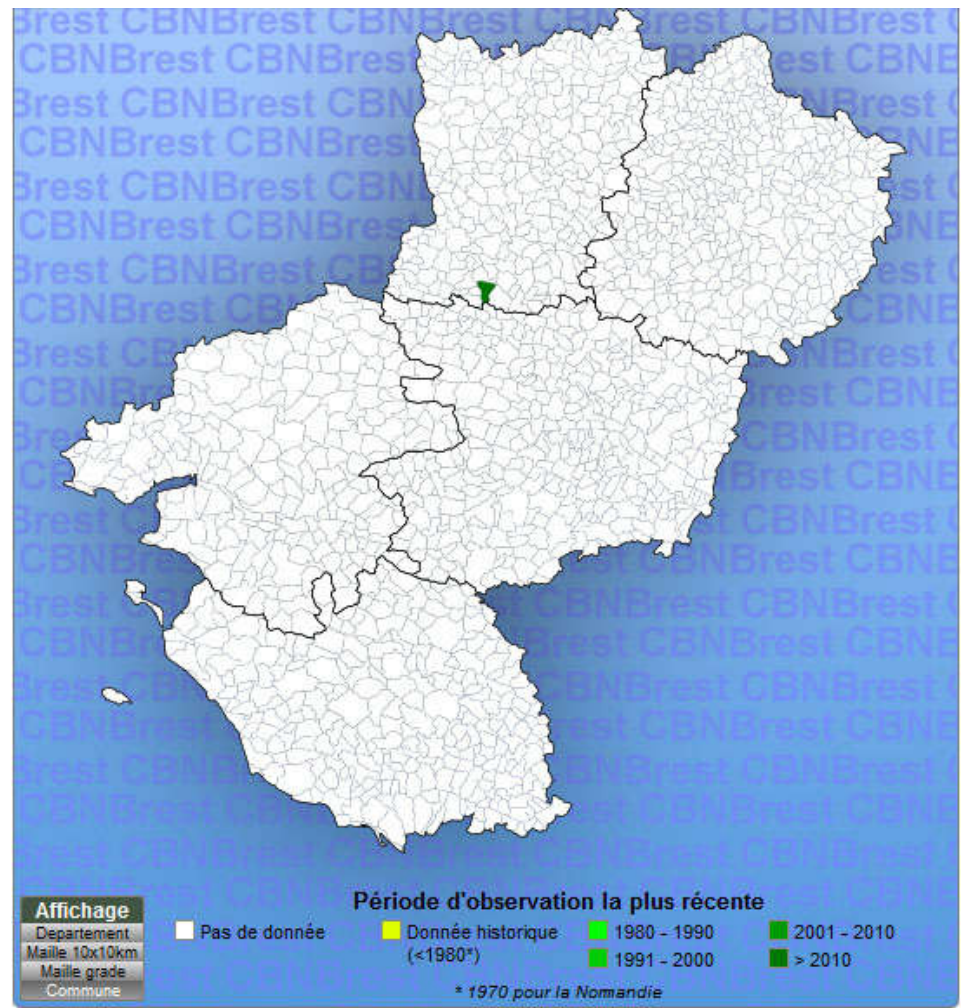
26/04/2018

Un seul pied mal développé
(piétinement)

Marylène Ravet,
Hélène Hubert,
Corinne Jahu,
Jean Claude Lebreton

Taxon nouveau pour le territoire
d'agrément du CBNB

Ourlets vernaux à thérophytes



PLANTES NON INDIGENES NOUVELLES, TRES RARES

Cuscuta campestris Yunck.

Cuscute de champs

- 2 styles le + svt > 0,7 mm long
 - diamètres des tiges < 1,5mm
 - Stigmates en forme de petites têtes
-
- Capsule indéhiscente ou déhiscence irrégulière
 - Tige le + svt jaune orange

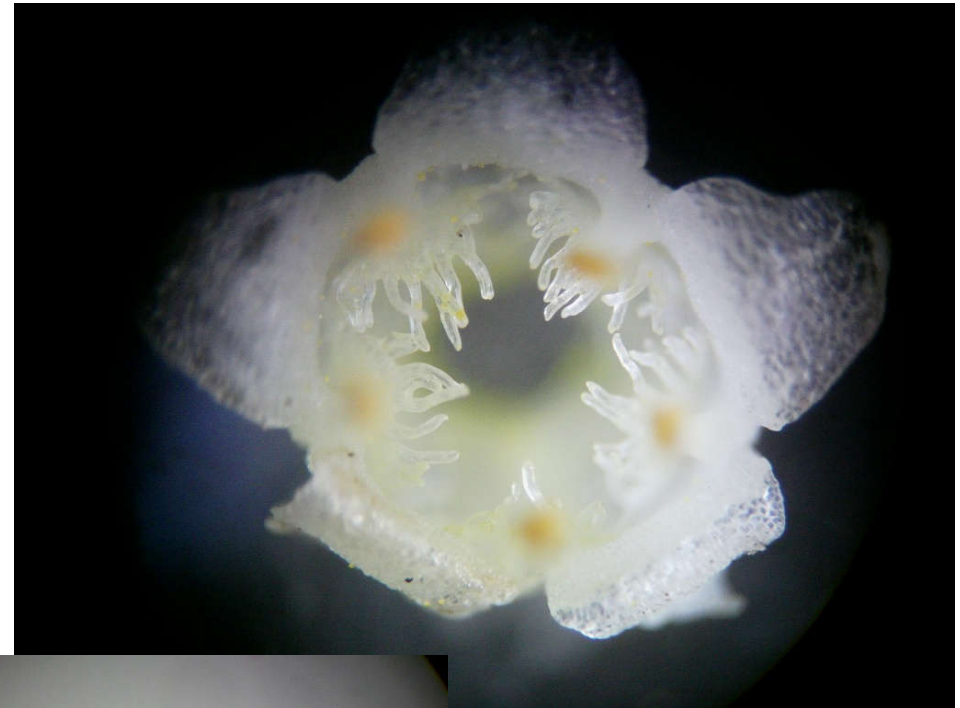


PLANTES NON INDIGENES NOUVELLES, TRES RARES

Cuscuta campestris Yunck.

Cuscute de champs

- Capsule mûre
le + svt < 3,5 mm diamètre
- Graines le + svt < 1,5 mm long
- Écailles staminales
souvent > tube de la corolle



PLANTES NON INDIGENES NOUVELLES, TRES RARES

Cuscuta campestris Yunck.

Cuscute de champs

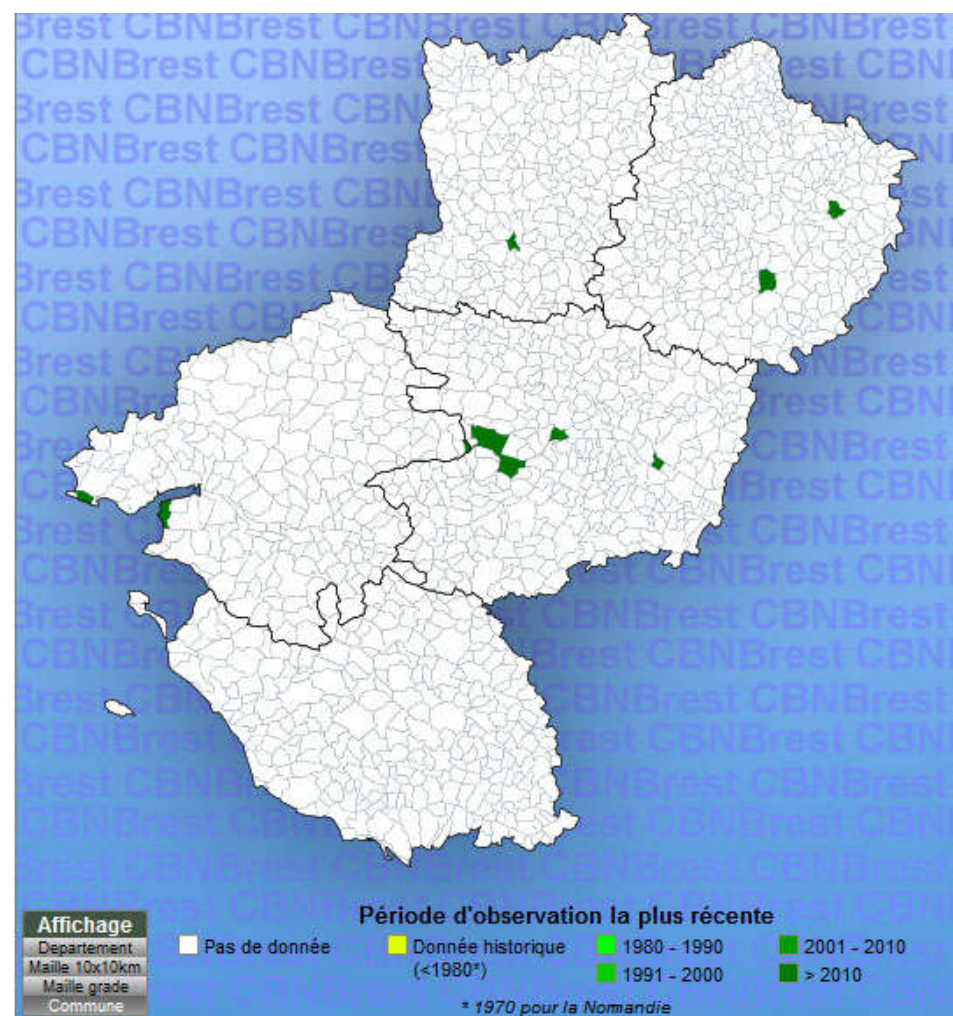
01/09/2018

Hélène Hubert

Écluse de la Fosse à Origné

Taxon nouveau pour le département

Prairies artificielles, groupements
rudéraux et d'exondations



PLANTES NON INDIGENES NOUVELLES, TRES RARES

Cochlearia danica L.

Cochléaire du Danemark

- Feuilles sup. pétiolées
- Pétales < 4 mm long
- Graines \leq 12 mm de long



PLANTES NON INDIGENES NOUVELLES, TRES RARES

Cochlearia danica L.

Cochléaire du Danemark

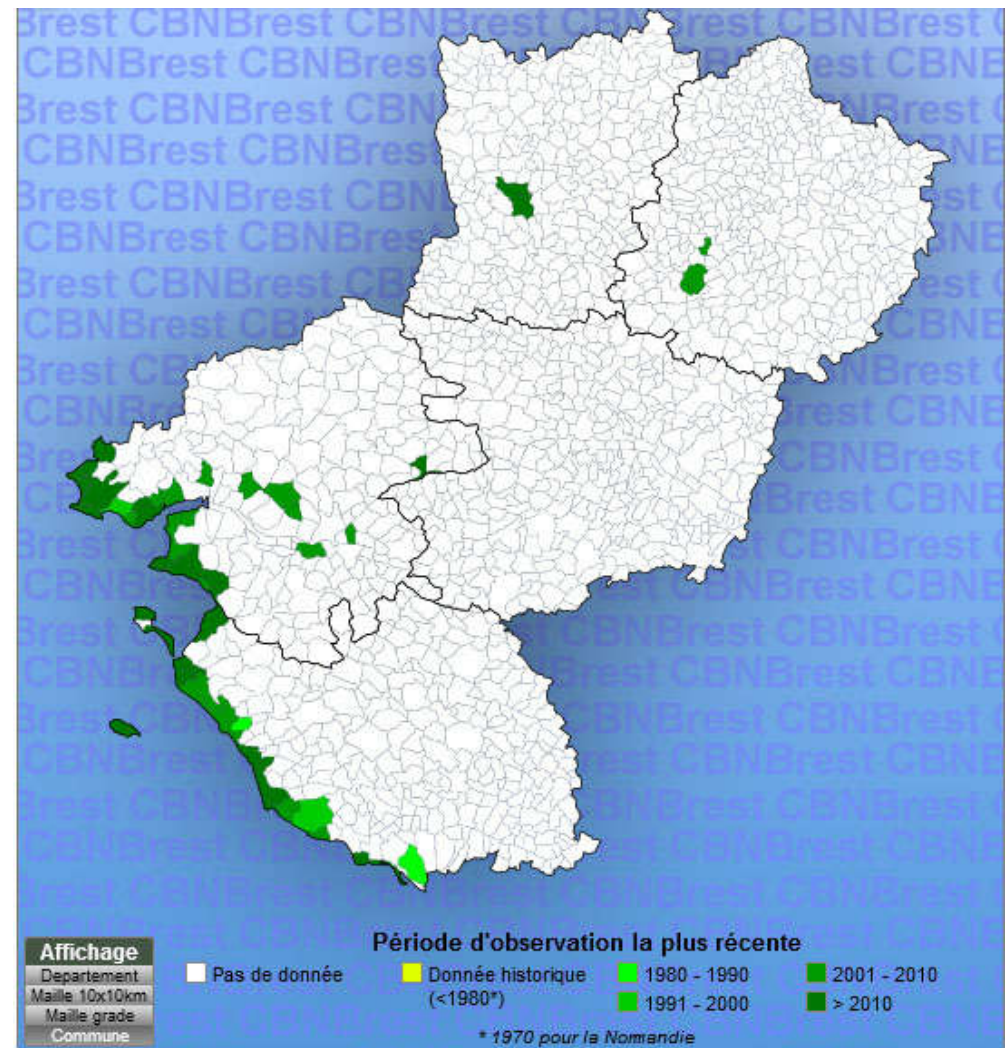
02/04/2018

Terre plein central 4 voie

Marylène Ravet

Première mention pour le département

Pelouses à thérophytes +/- halophiles, tend à se naturaliser sur emplacements artificiellement salés



PLANTES NON INDIGENES NOUVELLES, TRES RARES

Eragrostis cilianensis (All.) Vignolo ex Janch.

Grand éragrostis

- Annuelle à innovations nulles
- Caryopse régulièrement ovale à face dorsale convexe, à $L/l < 1,5$
- Epillets adultes le + svt $> 2,5$ mm de large vers le tiers basal



PLANTES NON INDIGENES NOUVELLES, TRES RARES

Eragrostis cilianensis (All.) Vignolo ex Janch.

19/08/2018

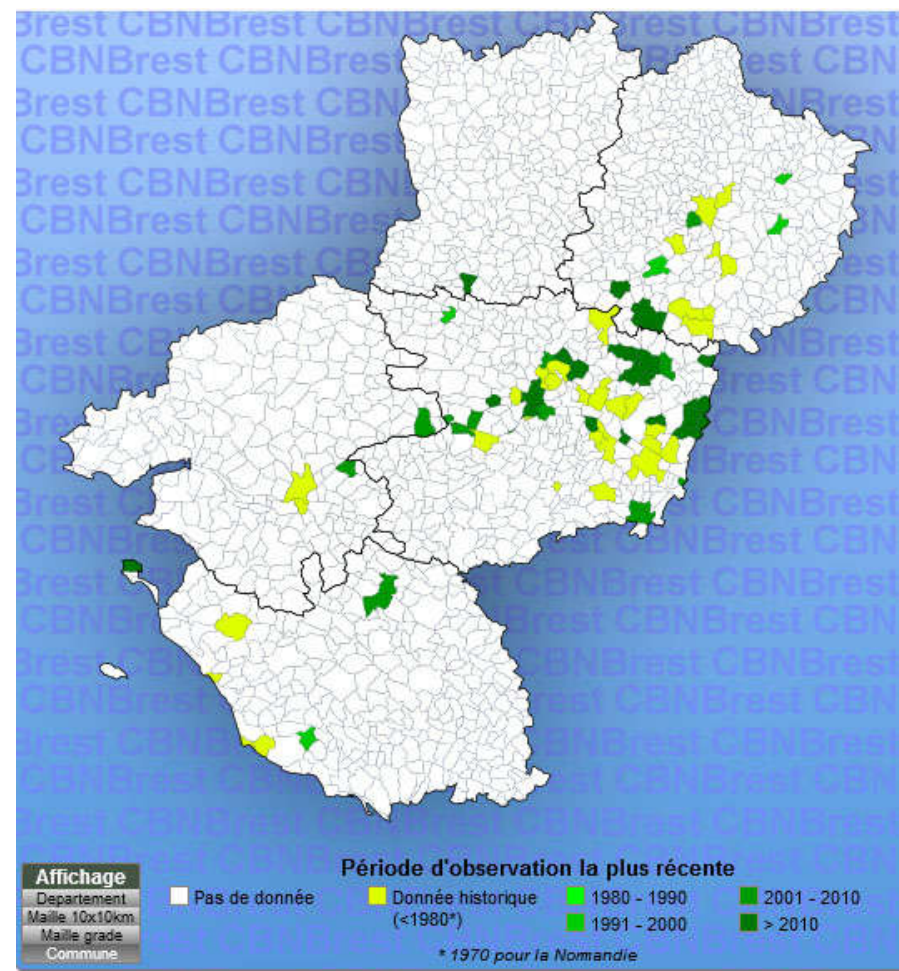
Allée du cimetière

Ampoigné

Hélène Hubert

Nouveau pour le 53

Friches à thérophytes xérophiles
acidiphiles



PLANTES NON INDIGENES NOUVELLES, TRES RARES

Veronica cymbalaria Bodard

Véronique cymbalaire

- Inflorescence indifférenciée avec bractée foliacée et entrenœuds long
- Capsules à 2/4 graines, celles-ci > 2 mm de diamètre à maturité
- Sépales non cordés
- Corolle tjrs blanche
- Capsule normalement velue



PLANTES NON INDIGENES NOUVELLES, TRES RARES

Veronica cymbalaria Bodard

08/04/2018

Parterre commune de Vimarcé

Jean Claude Lebreton

Nouveau pour la Mayenne

Friches et ourlets à thérophytes
eutrophiles vernaes

