



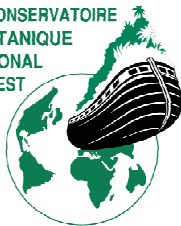
Vers une stratégie pour le suivi de la flore vasculaire rare et menacée de Bretagne

Conservatoire Botanique National



B R E S T

CONSERVATOIRE
BOTANIQUE
NATIONAL
DE BREST



Contexte

- **Inventaire permanent de la flore vasculaire** : permet d'avoir une vision de la répartition des taxons, mais : pas d'information sur état des populations (effectifs, contexte stationnel...), pas d'information sur « non observation » (taxon recherché, non trouvé).
→ **Travaux de hiérarchisation basés en premier lieu sur données de répartition** (ex. Liste rouge UICN 2015)
- **Travaux en cours à l'échelle interrégionale** : priorités de suivi, méthodes de suivi, outils (base de données, saisie des données...)
→ **Veille – surveillance – suivi fin**
- **Premières expériences en 2016** : réseaux de surveillance *Coleanthus subtilis*, *Trichomanes speciosum*

OBJECTIF :

Etablir une stratégie pour le suivi de la flore rare et menacée de Bretagne – réseau de veille et de surveillance



Méthode de travail

Stratégie de suivi

Évalués : Taxons CR*, CR, EN, VU, (NT) de la liste rouge & taxons anx. 2 & 4 DHFF (rapportage)

→ **Priorisation basée sur rareté & menace**

Etape 1 :

Définition objectif de suivi (par taxon)

→ Localisation précise & actuelle (« veille »)

→ Surveillance (suivi régulier)

→ Suivi fin

Etape 2 :

Evaluation état des connaissances (pour chaque localité de taxon rare et menacé)

Précision géographique, date dernière observation, données effectifs / contexte stationnel

Etape 3 :

Confrontation objectif de suivi – état des connaissances

→ **Planification des suivis sur le moyen terme**

en cours

Résultats : état des connaissances par localité

nomcbnb	cotation UICN	Nom de la localité	Commune(s)	Dpt	Précision géogr.	Date dern. Obs.	Date dern. Recherche	non revu / disparu	Niveau suivi	Niveau connaissance	Commentaire
Carex diandra Schrank	CR	Kerzine	Plouhinec	56	1	2009	2016	non revu	0	3	
Carex diandra Schrank	CR	Le Masse	Guipel	35	1	1986	?	non revu ?	0	3	Contact Bv Rennes
Cephalanthera longifolia (L.) Fritsch	CR	dune du Bégo SW	Plouharnel	56	2	2015			2	6	
Cicuta virosa L.	CR	Marais de Suscinio	Sarzeau	56	1	2015			?	?	Contact Cyrille
Cirsium eriophorum (L.) Scop.	CR	Pointe du Moulinet	Dinard	35	0	1989	-	-	0	0	
Cirsium eriophorum (L.) Scop.	CR	La Grée (Nord)	Camoël	56	0	2004	-	-	0	2	
Crypsis aculeata (L.) Aiton	CR	Marais de Suscinio	Sarzeau	56	1	2015			?	?	Contact Cyrille
Cystopteris fragilis (L.) Bernh.	CR	Ecluse de Branguily sur le canal	Gueltas	56	2	2012	-	-	0	4	
Dipsacus pilosus L.	CR	Montmoron	Rimou, Romazy	35	0	1987	?	?	0	0	
Dipsacus pilosus L.	CR	La Bouëxière	Médréac	35	0	1995	?	?	0	0	
Elatine alsinastrum L.	CR	Marais de Gannedel	La Chapelle-de-Brain	35	2	2016	-	-	2	6	
Equisetum variegatum Schleich.	CR	Dépression de Kersiguérou	Crozon	29	1	2012			0	3	
Eriophorum latifolium Hoppe	CR	Tourbière des petits prés	Erbrée	35	2	2015	-	-	2	6	
Eryngium viviparum J.Gay	CR	Les quatre chemins	Belz	56	2	2016	-	-	2	6	
Galeopsis speciosa Mill.	CR	Kervel/Dirimeur	Hanvec	29	1	1994		non revu	0	1	Contact José / JFG
Galeopsis speciosa Mill.	CR	Kerguz	Plougonver	22	1	1996		non revu	0	3	Contact José / JFG
Galeopsis speciosa Mill.	CR	Kervern	Plougonver	22	1	1996		non revu	0	3	
Galium pumilum Murray subsp. pumilum	CR	Terrain militaire G.L.H.	Saint-Jacques-de-la-lande	35	2	1993			0	2	
Galium pumilum Murray subsp. pumilum	CR	La Haie Gautrais	Chartres-de-Bretagne	35	1	2014			0	3	
Lathyrus japonicus Willd.	CR	Trestel	Trévou-Tréguignec	22	1	2015	2016	non revu	0	3	
Lathyrus japonicus Willd.	CR	Sainte-Marguerite	Landéda	29	1	1999	2010	non revu	0	3	
Lathyrus palustris L. subsp. palustris	CR	Kermabec ouest	Tréguennec	29	2	2015	-	-	1	5	
Legousia hybrida (L.) Delarbre	CR	entre la plage de Guendrez et Saint-They Chapelle	Plouhinec	29	0	1996	?	?	0	0	
Legousia hybrida (L.) Delarbre	CR	Chapelle St Vio (sud-est)	Tréguennec	29	2	2009	?	?	0	4	
Legousia hybrida (L.) Delarbre	CR	Chapelle St Vio (ouest)	Tréguennec	29	2	2010	-	-	0	4	
Legousia hybrida (L.) Delarbre	CR	Le vieux moulin	Plouharnel	56	2	2015	-	-	0	4	
Legousia hybrida (L.) Delarbre	CR	Keravel	Erdeven	56	2	2014	-	-	1	5	
Lobelia dortmanna L.	CR	Lac du Bel-Air	Priziac	56	2	2015	-	-	2	6	
Lupinus angustifolius L.	CR	Dunes	Hoëdic	56	0	2004			0	2	



Priorités de suivi / état des lieux

- **Etat des connaissances**

Nombre de taxons traités : **186** (reste : 16)

Nombre de localités : **1665**

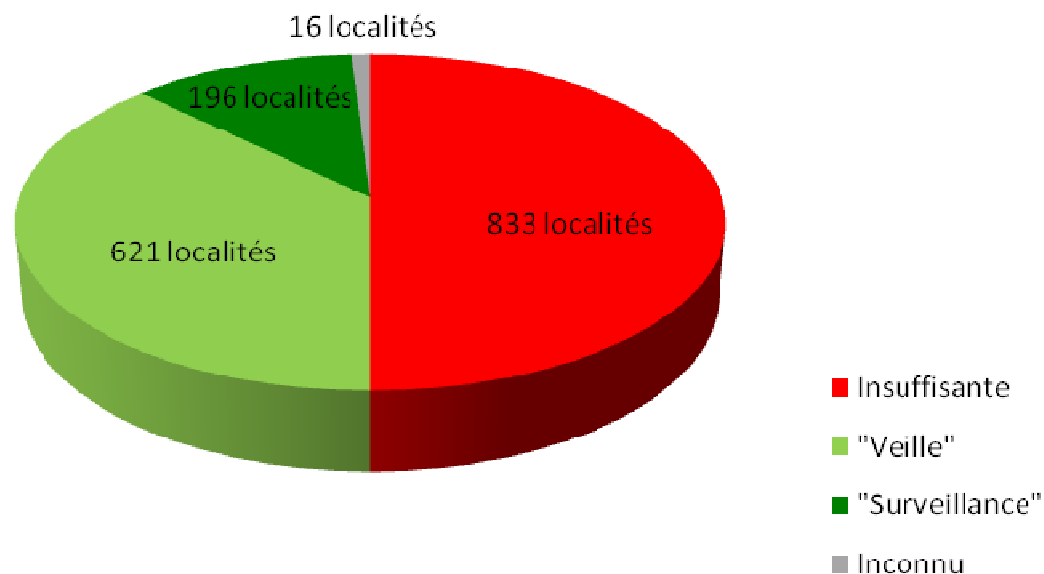
Résultat des évaluations :

Connaissance insuffisante : 833 localités

Connaissance localité, mais sans données effectifs (« veille ») : 621 localités

Bonne connaissance (« surveillance ») : 196

+ quelques « inconnu »



Résultats : état des connaissances par localité

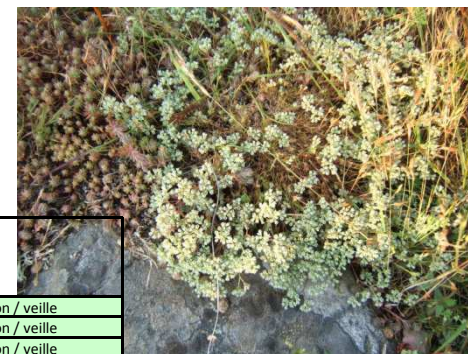
- Exemple d'*Antinoria agrostidea*
= Niveau moyen de connaissance



nomcbnb	cotation UICN	Nom de la localité	Commune(s)	Dpt	Précision géogr.	Date dern. Obs.	Date dern. Recherche	non revu / disparu	Niveau suivi	Niveau connaissance	Objectif suivi
Antinoria agrostidea (DC.) Parl.	EN	Bois du loup, camp militaire de St Cyr-Coëtquidan	Augan, Campénéac	56	1	2008	-	-	1	4	Surveillance
Antinoria agrostidea (DC.) Parl.	EN	Etang du Boulet/du pont au Marquis	Dingé, Feins	35	2	2015	-	-	1	5	Surveillance
Antinoria agrostidea (DC.) Parl.	EN	les Galiments	Paimpont	35	2	2016	-	-	1	5	Surveillance
Antinoria agrostidea (DC.) Parl.	EN	Etang d'Ouée	Gosné	35	1	2003	2016	non revu	1	4	Surveillance
Antinoria agrostidea (DC.) Parl.	EN	Etang de la Hardouinai	Merdrignac	22	1	1980	?	non revu	1	2	Surveillance
Antinoria agrostidea (DC.) Parl.	EN	Etang du Rouvre	Saint Pierre de Plesguen	35	0	1984	2016	non revu	1	3	Surveillance
Antinoria agrostidea (DC.) Parl.	EN	L'Epine de la garde	Montreuil des Landes	35	0	1994	2016	non revu	1	3	Surveillance
Antinoria agrostidea (DC.) Parl.	EN	Etang du pas du Houx	Paimpont	35	0	1997	2016	non revu	1	3	Surveillance

Résultats : état des connaissances par localité

- Exemple d'*Scleranthus perennis*
= Mauvais niveau de connaissance



nomcbnb	cotation UICN	Nom de la localité	Commune(s)	Dpt	Précision géogr.	Date dern. Obs.	Date dern. Recherche	non revu / disparu	Niveau suivi	Niveau connaissance	
Scleranthus perennis	VU	Étang de Comper	Paimpont	35	0	1982	?	?	0	0	Localisation / veille
Scleranthus perennis	VU	La Guette	Paimpont	35	0	1984	?	?	0	0	Localisation / veille
Scleranthus perennis	VU	Étang de Trémelin	ffendic	35	0	1986	?	?	0	0	Localisation / veille
Scleranthus perennis	VU	Pont Musard	Treffendel	35	0	1987	?	?	0	0	Localisation / veille
Scleranthus perennis	VU	Le Franc Bois	St Thuriel	35	0	1987	?	?	0	0	Localisation / veille
Scleranthus perennis	VU	Le Boël	Bruz	35	0	1987	?	?	0	0	Localisation / veille
Scleranthus perennis	VU	Les Mille Fossés	Bréal sous Monfort	35	0	1988	?	?	0	0	Localisation / veille
Scleranthus perennis	VU	La Sillardière	Amanlis	35	0	1988	?	?	0	0	Localisation / veille
Scleranthus perennis	VU	Zones schisteuses du bord du Semnon	Ercé en Lamée, Trèsboeuf	35	0	1988	?	?	0	0	Localisation / veille
Scleranthus perennis	VU	La Hyais	Ercé en Lamée	35	0	1989	?	?	0	0	Localisation / veille
Scleranthus perennis	VU	Étang de la Forge	Martigné Ferchaud	35	0	1992	?	?	0	0	Localisation / veille
Scleranthus perennis	VU	Le Parlement	Paimpont	35	0	1993	?	?	0	0	Localisation / veille
Scleranthus perennis	VU	Forêt du Val sans retour	Paimpont	35	0	1993	?	?	0	0	Localisation / veille
Scleranthus perennis	VU	La Haute Noë + La Pironnais	St Sulpice des landes	35	0	1993	?	?	0	0	Localisation / veille
Scleranthus perennis	VU	La Cordais	St Sulpice des landes	35	0	1993	?	?	0	0	Localisation / veille
Scleranthus perennis	VU	Le Bas Branfeul	Noë Blanche	35	0	1993	?	?	0	0	Localisation / veille
Scleranthus perennis	VU	La Cossais	Ste Anne sur Vilaine	35	0	1993	?	?	0	0	Localisation / veille
Scleranthus perennis	VU	La Grée de la Place	Ste Anne sur Vilaine	35	0	1993	?	?	0	0	Localisation / veille
Scleranthus perennis	VU	La Moignerie	Renac	35	0	1996	?	?	0	0	Localisation / veille
Scleranthus perennis	VU	Les Marettes	Paimpont, St Malon sur Bel	35	0	1998	?	?	0	0	Localisation / veille
Scleranthus perennis	VU	Landes de Cojoux	St Just	35	0	1998	?	?	0	0	Localisation / veille
Scleranthus perennis	VU	La Tenue	Tréhorentec	56	0	1999	?	?	0	0	Localisation / veille
Scleranthus perennis	VU	Les Anges	Ste Anne sur Vilaine	35	2	2008	?	?	0	4	Localisation / veille
Scleranthus perennis	VU	Station biologique	Paimpont	35	2	2009	?	?	0	4	Localisation / veille
Scleranthus perennis	VU	Aérodrome	Verger	35	2	2010	?	?	0	4	Localisation / veille
Scleranthus perennis	VU	Calvaire de St Anne	Campénéac	56	2	2013	-	-	0	4	Localisation / veille
Scleranthus perennis	VU	L'Ermitage	Vitré	35	2	2013	-	-	0	4	Localisation / veille
Scleranthus perennis	VU	Ouest de Kermagaro	Néant sur Yvel	56	2	2014	-	-	0	4	Localisation / veille
Scleranthus perennis	VU	La Croix Lucas (sud-ouest)	Campénéac	56	2	2014	-	-	0	4	Localisation / veille
Scleranthus perennis	VU	Trégadon	Néant sur Yvel	56	2	2016	-	-	0	4	Localisation / veille
Scleranthus perennis	VU	Vallée du Canut	assy, Baulon, Goven	35	2	2016	-	-	0	4	Localisation / veille
Scleranthus perennis	VU	Le Val Himboul - la Hersonnais	Pléchâtel	35	0	2002	?	?	0	2	Localisation / veille

Mise en œuvre de la stratégie de suivi

Priorité : disposer de données de localisation précises et actuelles pour les taxons CR*, CR, EN, VU (& NT) et les espèces d'intérêt européen (avec informations sur effectifs / état de la station)



Démarche progressive (moyen terme)

Priorités 2017 :

- Réseaux de surveillance pour les espèces d'intérêt européen (rapportage européen prévu en 2018) ;
- **Précision des localisations** pour un certain nombre de taxons (échanges avec observateurs) & recueil d'informations sur l'état des populations

➔ Meilleure mobilisation des informations sur l'état des populations dans des travaux de hiérarchisation : **priorités de conservation, évaluation de la rareté / des menaces**

➔ Amélioration du **porter à connaissance**





Mise en place de réseaux de surveillance pour les espèces d'intérêt européen

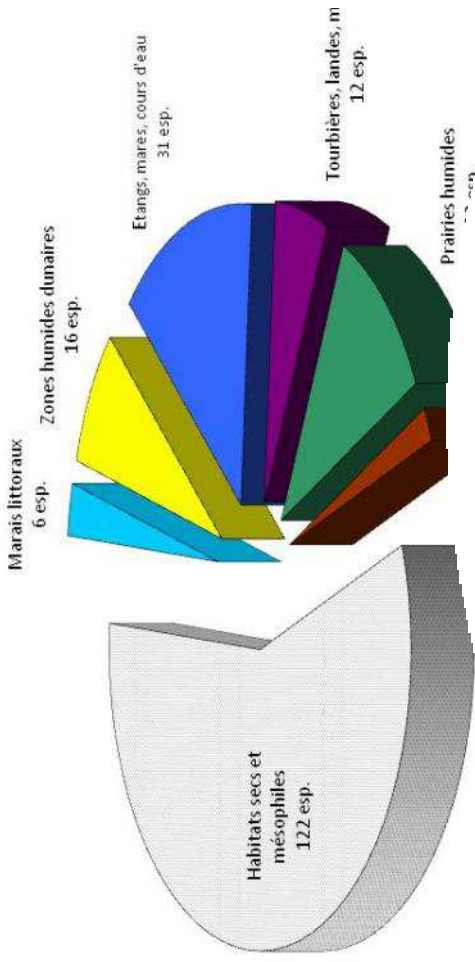
Conservatoire Botanique National



B R E S T

CONSERVATOIRE
BOTANIQUE
NATIONAL
DE BREST





Conservatoire Botanique National



CONSERVATOIRE
BOTANIQUE
NATIONAL
DE BREST



B R E S T

web | www.cbnbrest.fr

*Syndicat mixte qui regroupe Brest, métropole océane,
Conseil général du Finistère, Conseil régional de Bretagne
et Université de Bretagne Occidentale.*

Conservatoire botanique national de Brest

**Siège, service international,
jardin, service éducatif,
et antenne Bretagne**

52 allée du Bot
29 200 BREST
02 98 41 88 95
cbn.brest@cbnbrest.com

Antenne Basse-Normandie

Parc estuaire entreprises
Rte de Caen
14 310 VILLERS-BOCAGE
02 31 96 77 56
cbn.bassenormandie@cbnbrest.com

Antenne Pays de la Loire

28^{bis} rue Babonneau
44 100 NANTES
02 40 69 70 55
cbn.paysdeloire@cbnbrest.com