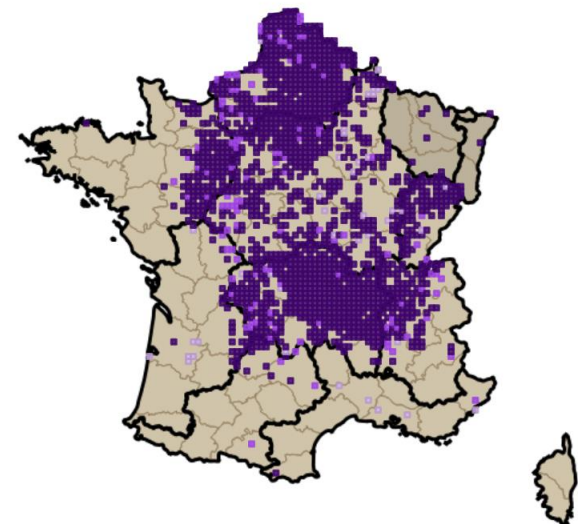
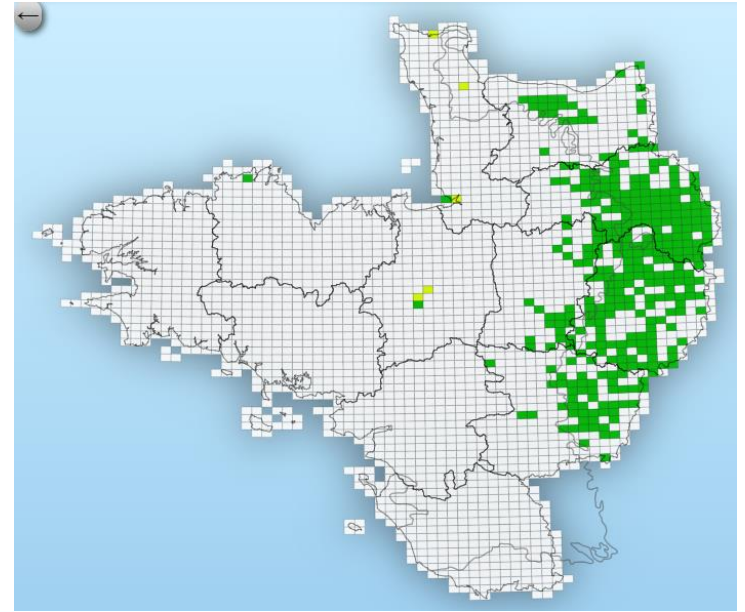




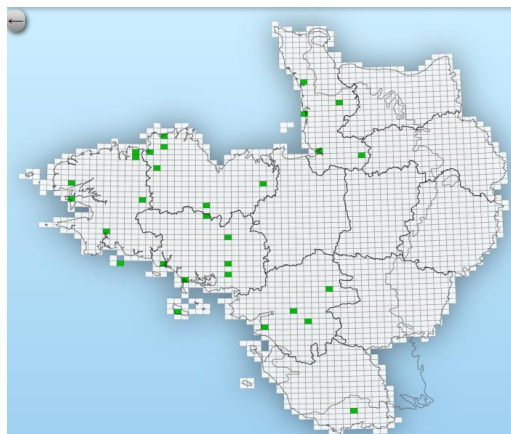
BILAN DES DECOUVERTES 2023
(35)

Apera spica-venti (L.) P.Beauv. Chartres de Bretagne (EL)

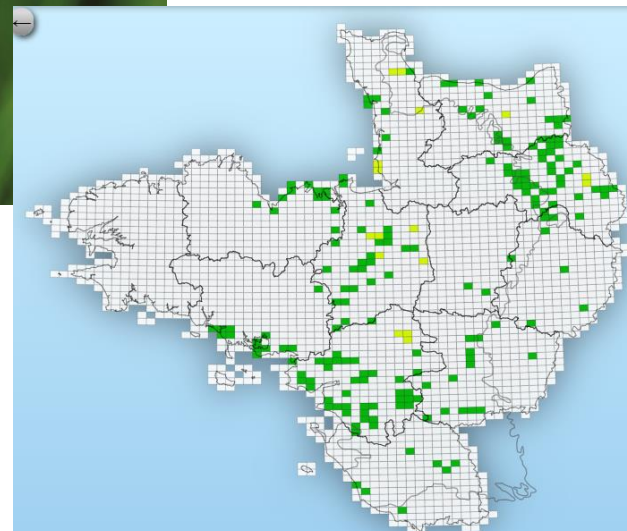
Redécouvert pour le département, 1 station relevée en 2009 dans les Côtes d'Armor



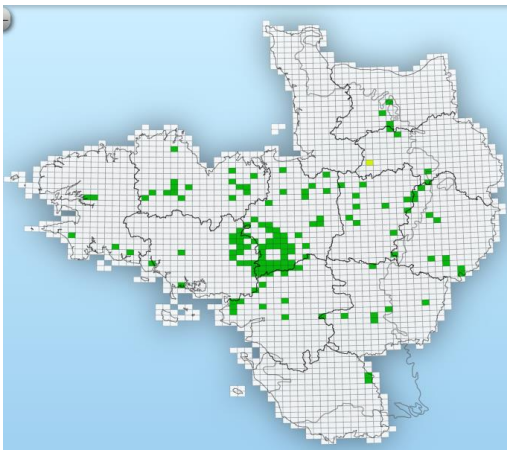
Calystegia sepium (L.)
R.Br. subsp. *roseata*
Brummitt *St Ouen* (AB)



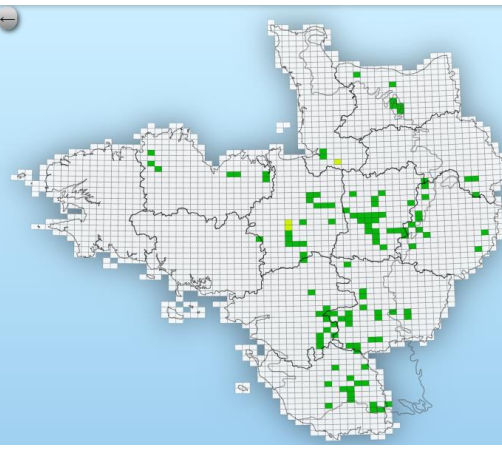
Coeloglossum viride (L.) Hartm. Bret., LR Nat (NT),
LR BZH (NT)] Piré (sortie BV)



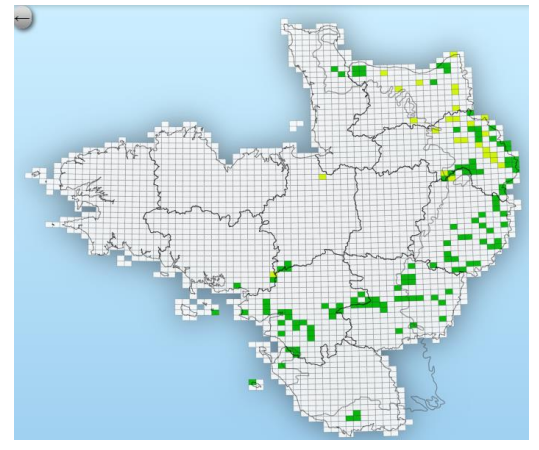
Galeopsis segetum
Neck. [LR BZH (NT)]
(Chapelle-Bouëxic (BD))



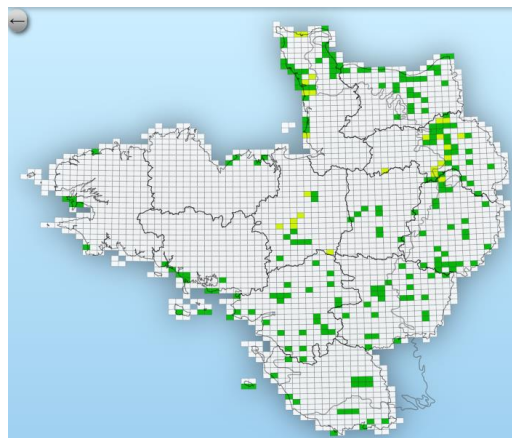
Isopyrum thalictroides
L. [LR BZH (NT)]



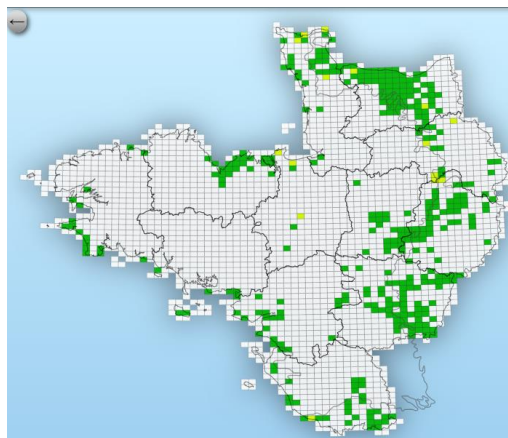
Myosurus minimus L. [LR
BZH (EN)] Sainte-Marie
(CF, HF)



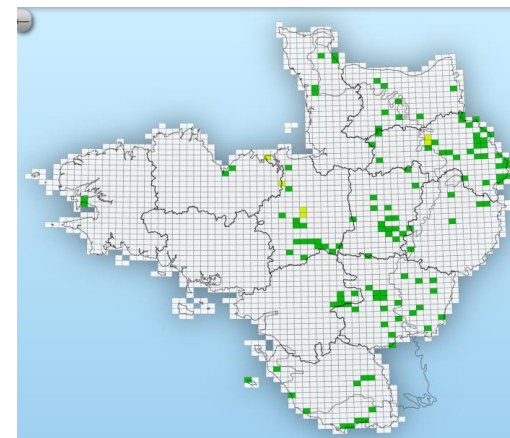
Ophioglossum vulgatum
L. [Reg BZH, LR BZH
(VU)] *Pancé (Mla)*



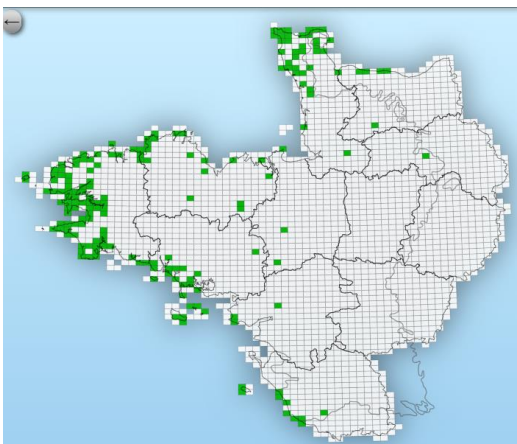
Petroselinum segetum
(L.) W.D.J.Koch
(*Chartres, VG*)



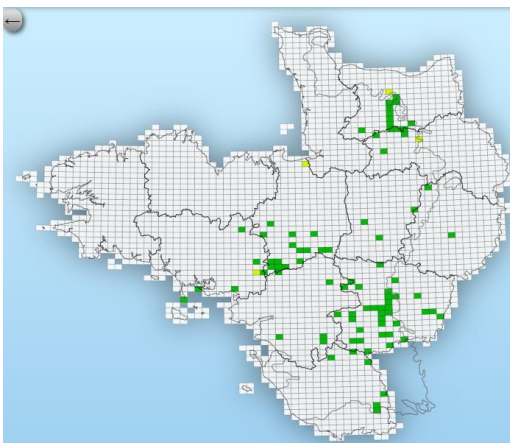
Ranunculus arvensis L.
[LR BZH (EN)] *Poligné*
(*ML*)



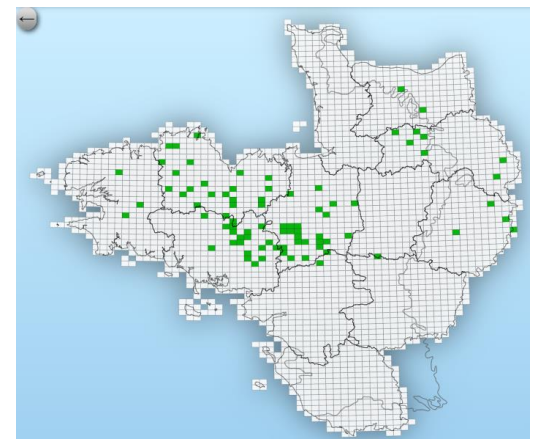
***Scirpus cernuus* Vahl**
(MD Langon, GM, ML,
(Bréal ss Montfort)



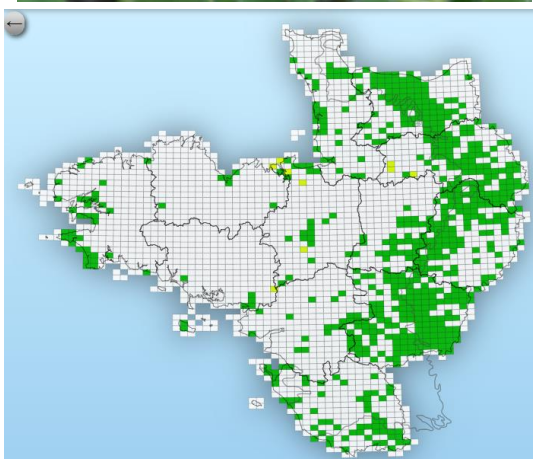
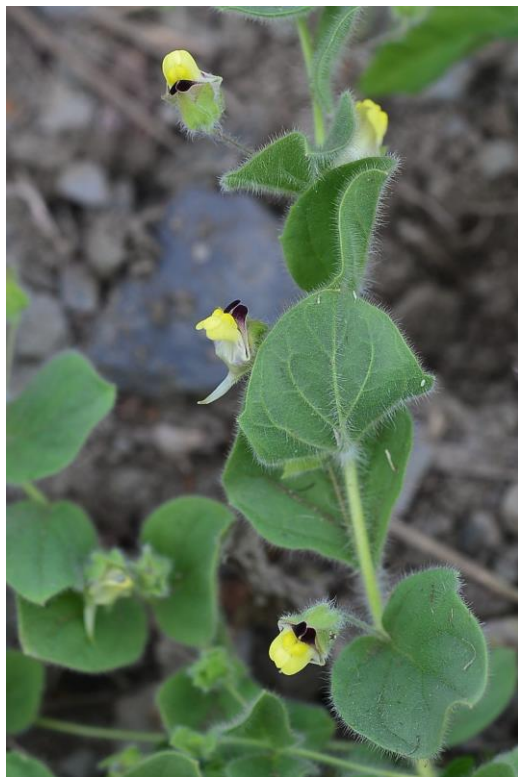
Spergula morisonii
Boreau [LR BZH
(VU)] (Guichen (ML)



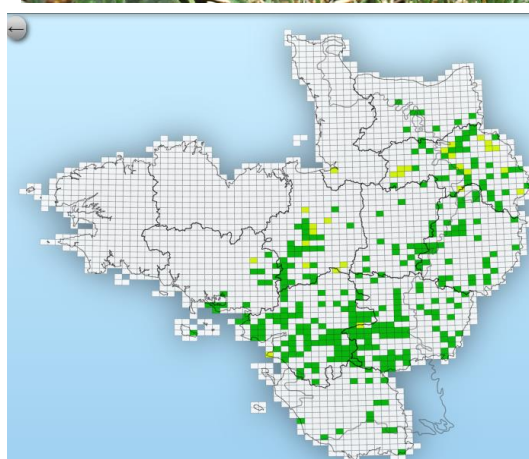
***Galeopsis bifida* Boenn.**
(Lassy, VH)



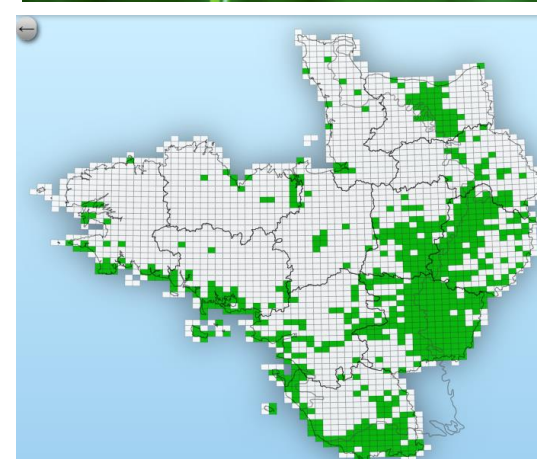
***Kickxia spuria* (L.)
Dumort.** (*Chapelle-de-
Brain* (DG))

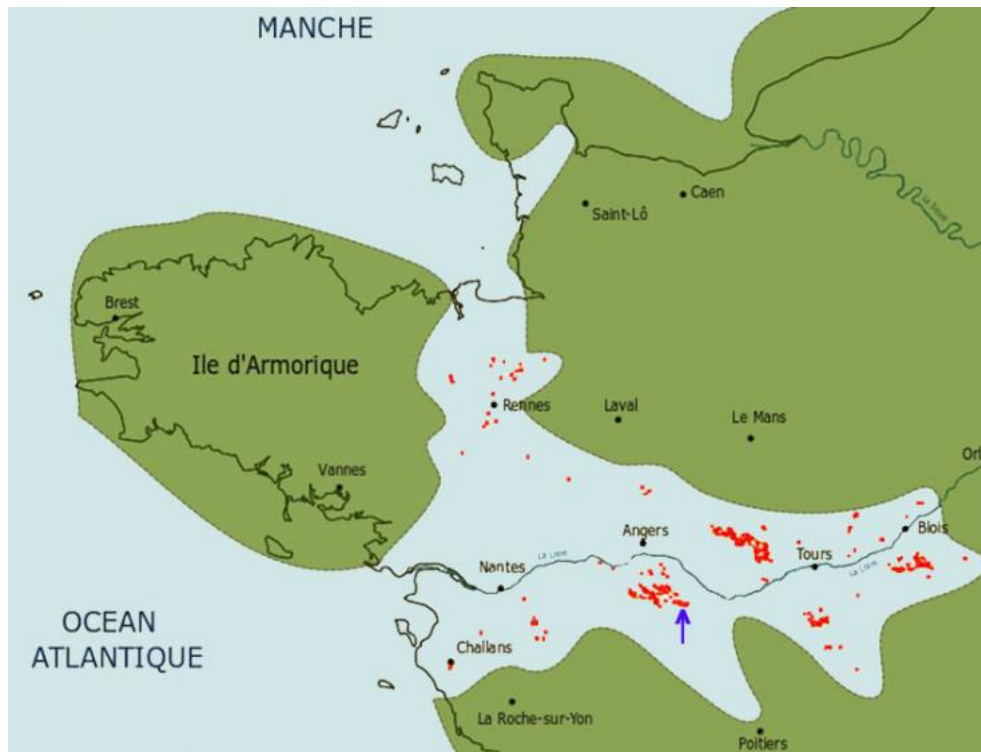


***Orchis ustulata* L. [LR
BZH (NT)]** (*Guichen
BV, Saint-Thurial* (HD))



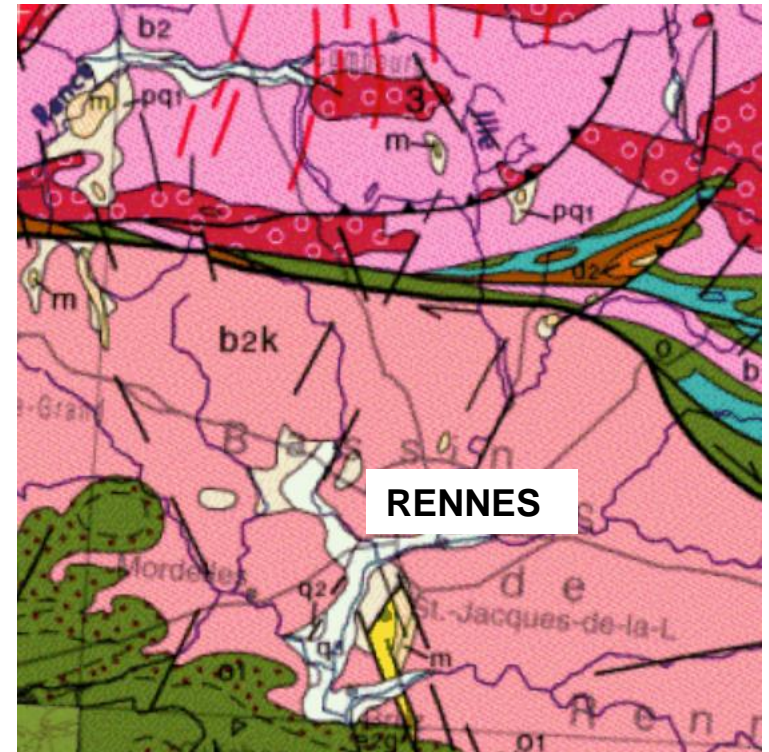
***Torilis arvensis* (Huds.)
Link** (*Meillac, AB*)



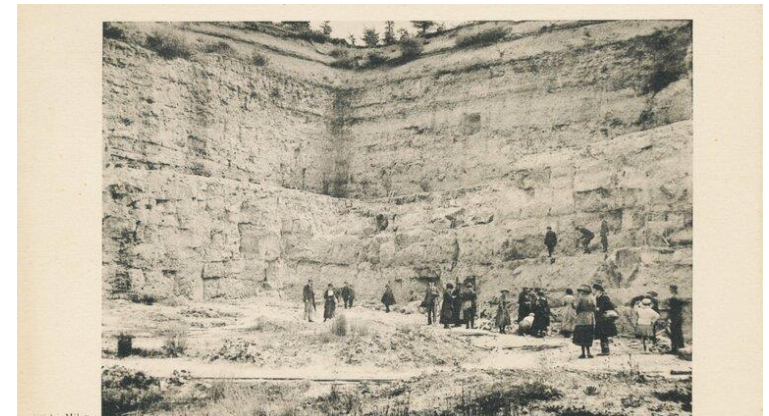


Mer des Faluns

16 à 3,5 Ma



- sud de Dinan : le **Calcaire du Quiou** ; **Dingé, Feins, Gahard**, Guipel, Saint-Sauveur-des-Landes ; Saint-Aubin-d'Aubigné
- au sud : Médréac, Plouasne, Landujan ;
- près de Rennes, où ils ont été observés et exploités :
 - **falun de Saint-Grégoire** (Saint-Grégoire),
 - **falun de Chartres-de-Bretagne** (Chartres-de-Bretagne, Bruz) ;
- d'autres sont localisés à Saint-Jacques-de-la-Lande, Lohéac, Noyal-sur-Brutz, Coësmes, Erbray, Vertou ; est de l'Ille-et-Vilaine : Le Pertre, et en Mayenne à Beaulieu-sur-Oudon



LORMANDIÈRE (I.-et-V.).— Carrière dans les marnes et calcaires de l'Oligocène (Rupélien).

Eleusine indica (L.)
Gaertn. : Parc du
Thabor en Rennes (ML,
07/2023)



Eleusine tristachya
(Lam.) Lam. : la
Hersonnais en Pléchâtel
(ML, 09/2023)



***Camelina sativa* (L.) Crantz** : la
Prévalaye en Chartres-de-Bretagne
(EL, ML), Jeutisse en Chartres-de-
Bretagne (VG)



***Senecio lividus* L.** : la Gare en
Pléchâtel et Moulin de la Bouëxière
en Guichen (ML)



Et des observateurs : merci à eux !

Observations de :

Observations de : Agnès Stephan (AS), Aurélien Bour (AB), Agnès Stephan (AS), Benjamin Bottner (BB), Benoit Dujol (BD), Bertrand Jarri (BJ), Brice Bensoussan (BBe), Camille Lecompte (CL), Cécile Mesnage (CM), Claudine Fortune (CF), Cyril Blond (CB), Daniel Guais (DG), Eva Burgain (EV), Florian Le Du (FLD), Gaëtan De Pillot (GDP), Gabriel Rivière (GR), Gaëtan Masson (GM), Gilles Beaumont (GB), Hervé Fortune (HF), Joseph Villiermet (JV), Lionel Gachet (LG), Loïc Delassus (LD), Maxime Lavoué (Mla), Michel Danais (MD), Mickaël Letue (ML), Ophélie Le Cloarec (OL), Olivier Terasas (OT), Patrick Alber (PA), Pauline Guillaumeau (PG), Pierre Corbrion (PC), Sylvie Salmon (SS), Valentin Hamon (VH), Vincent Colasse (VC), Vincent Guillemot (VG).

Merci à tous les autres observateurs qui ont fournis des données cette année 2023 !